

## 니콘 D3200 주요 사양

<b>형식</b>	렌즈 교환식 일안 리플렉스 타입 디지털 카메라
<b>렌즈 마운트</b>	니콘 F 마운트(AF 장착 포함)
<b>신체 촬영 화각</b>	렌즈 초점 거리의 약 1.5배에 상당(35mm 카메라 환산), 니콘 DX 포맷
<b>유효화소수</b>	약 2420만 화소(24.2 메가 픽셀)
<b>촬영 소자</b>	23.2×15.4mm 사이즈 CMOS 센서
<b>박식</b>	2470만 화소(24.7 메가 픽셀)
<b>총 화소수</b>	2470만 화소(24.7 메가 픽셀)
<b>다이스트 감소 기능</b>	이미지 센서 클리닝, 에어 유폴로우 컨트롤 시스템, 이미지 디스트 오프 테이터 취득(별매 Capture NX2 필요)
<b>기록 형식</b>	기록 화소수(픽셀) 6016×4000화소(사이즈 L), 4512×3000화소(사이즈 M), 3008×2000화소(사이즈 S) 화질 모드 RAW 12비트(압축), JPEG-Baseline 순기, 압축률(약): FINE(1/4), NORMAL(1/8), BASIC(1/16), RAW와 JPEG의 동시 기록 가능
<b>Picture Control</b>	표준, 자연스럽게, 선명하게, 모노크롬, 인물, 풍경, 각각 조정 가능
<b>기록 매체**</b>	SD 메모리 카드, SDHC 메모리 카드, SDXC 메모리 카드(SDHC 메모리 카드, SDXC 메모리 카드는 UHS-I규격에 대응)
<b>대용 규격</b>	DCF 2.0(Design rule for Camera File system), DPOF(Digital Print Order Format), Exif 2.3(Exchangeable image file format for digital still cameras), PictBridge
<b>파인더</b>	파인더 이미지렉스 펜타프리즘 사용 일안 리플렉스식 파인더
<b>시야율</b>	상하좌우 모두 약 95%(상체 화면 대비)
<b>배율</b>	약 0.8배(50mm 1/1.4 렌즈 사용, ∞, -1.0m 일 때)
<b>아이 포인팅</b>	접안 렌즈면 중앙에서 18mm(-1.0m 일 때)
<b>시도 조절 범위</b>	-1.7~+0.5m
<b>파인더 스크린</b>	B형 클리어 매트 스크린
<b>미러</b>	고속 리턴 방식
<b>렌즈 조리개</b>	순간 복원 방식, 전자 제어 방식
<b>렌즈</b>	교환 렌즈 <ul style="list-style-type: none"> <li>• 오토 포커스 가능 렌즈: AF-S 및 AF-I 렌즈</li> <li>• 오토 포커스 사용 불가 렌즈: AF-S 및 AF-I 이외의 G 또는 D타입 렌즈, G 또는 D타입 이외의 AF 렌즈(IX용 렌즈, F3AF용 렌즈는 사용 불가), P타입 렌즈, 비CPU 렌즈(촬영 모드 M(메뉴얼)로 사용 가능, 단 카메라로 측광은 불가) 개방 F값이 1/5.6 이상 밝은 렌즈로 포커스 에이드 가능</li> </ul>
<b>셔터</b>	형식 전자 제어 상하 주행식 포플 플레인 셔터
<b>셔터 스피드</b>	1/4000~30초(1/3단계), Bulb, Time(별매 리모컨 ML-L3 사용)
<b>플래시 동조 셔터 스피드</b>	X=1/200초 이하의 저속 셔터 스피드로 동조
<b>멀티즈 기능</b>	촬영 모드 <ul style="list-style-type: none"> <li>① 단사, ② 연속 촬영, ③ 선택타이머, ④ 2초 리모컨, ⑤ 순간 리모컨, ⑥ 정음 촬영</li> </ul>
<b>촬영 속도</b>	최고 약 4fps(포커스 모드가 메뉴얼 포커스, 촬영 모드가 S(셔터 우선 오토) 또는, S(메뉴얼), 1/250초 이상의 고속 셔터 스피드, 그 외가 초기 설정시)
<b>셀프타이머</b>	작동 시간 2, 5, 10, 20초, 촬영 프레임수: 1~9프레임
<b>노출 제어</b>	420분할 RGB 센서에 의한 TTL 개방 측광 방식 <ul style="list-style-type: none"> <li>• 멀티 패턴 측광: 3D-RGB 멀티 패턴 측광II(G 또는, D타입 렌즈 사용자), RGB 멀티 패턴 측광II(다른 CPU 렌즈 사용자)</li> <li>• 중앙부 중점 측광: ø 8mm 상당을 측광(중앙부 중점도 약 75%)</li> <li>• 스맛 측광: 약 ø 3.5mm 상당(전체 화면의 약 2.5%)을 측광, 포커스 포인트에 연동하여 측광 위치 가능</li> </ul>
<b>측광 범위</b>	• 멀티 패턴 측광, 중앙부 중점 측광: 0~20EV <ul style="list-style-type: none"> <li>• 스맛 측광: 2~20EV (ISO 100, 1/1.4 렌즈 사용자, 상온 20℃)</li> </ul>
<b>노출계 연동</b>	CPU 연동 방식

## 전국 서비스 지정점 안내

서울	■강남 02-584-6788 ■용산 02-706-3511	■강북 02-991-9198 ■테크노 02-3424-4490	■중구 02-752-9198 ■영등포 02-2068-1264	■서당 02-598-6668 ■분당 031-719-5531
경기	■수원 031-248-8301	■일산 031-901-6480		
인천	■부평 032-524-9198			
강원	■강릉 033-643-9197			
대전	■동구 042-673-1064	■서구 042-226-0409		
광주	■동구 062-232-3360	■서구 062-350-6630		
전북	■전주 063-251-7372			
대구	■중구 053-422-5700	■북구 053-381-1020		
경남	■창원 055-248-9198			
부산	■서면 051-818-0001	■중구 051-256-0370		
울산	■남구 2 052-260-8877			
제주	■제주 064-726-9198			



이주니콘이미징코리아 | 100-743, 서울시 중구 남대문로 4가 45번지 서울상공회의소 B/D 12F Tel: 080-800-6600(수신자 부담 전화) / Fax: 02-6050-1861 http://www.nikon-image.co.kr

<b>촬영 모드</b>	☺: 자동, ⑥: 발광 금지 자동, ⑦: 인물, ⑧: 풍경, ⑨: 어린이 스냅, ⑩: 스포츠, ⑪: 플로즈업, ⑫: 야경 인물, P: 멀티 프로그램 자동(프로그램 시프트 가능), S: 셔터 우선 자동, A: 조리개 우선 자동, M: 수동
<b>노출 보정</b>	범위: ±5단계, 보정 단계: 1/3단계
<b>AE Lock</b>	AE/AF 고정 버튼에 의한 휘도값 고정 방식
<b>ISO 감도(연장 노광 지수)</b>	ISO 100~6400(1단계), ISO 6400에 대하여 약 1단계(ISO 12800 상당)의 증가, 감도 자동 제어가 가능
<b>액티브 D-Lighting</b>	ON, OFF
<b>오토 포커스 방식</b>	TTL 위상차 검출 방식: 포커스 포인트 11Point(중 크로스 타입 센서 1Point), Multi CAM 1000 오토 포커스 센서 모듈로 검출, AF 보조광(약 0.5~3m) 포함
<b>검출 범위</b>	-1~+19EV(ISO 100, 상온 20℃)
<b>렌즈 Servo</b>	• 오토 포커스(AF): 싱글 AF Servo(AF-S), Continuous AF Servo(AF-C), AF Servo 모드, 자동 변경(AF-A)을 선택 가능, 피사체 조건에 따라 자동으로 예측 구동 포커스로 이동
<b>포커스 포인트</b>	11Point 포커스 포인트
<b>AF 영역 모드</b>	싱글 포인트 AF, 다이나믹 AF, 자동 영역 AF, 3D-Tracking(11Point)
<b>조점 Lock</b>	AE/AF 고정 버튼, 또는 싱글 AF Servo(AF-S)시에 셔터 버튼 반누름
<b>플래시</b>	
<b>내장 플래시</b>	☺, ⑥, ⑦, ⑧, ⑨, ⑩, ⑪: 자동 팝업 방식에 의한 자동 발광 P, S, A, M시: 누름 버튼 조작에 의한 수동 팝업 방식 가이드 넘바: 약 12(수동 완전 발광시 약 13) (ISO 100·m, 20℃)
<b>조광 방식</b>	420분할 RGB 센서에 의한 TTL 조광 제어: 내장 플래시, SB-910, SB-900, SB-800, SB-700, SB-600 또는, SB-400에서 i-TTL-BL 조광(멀티 패턴 측광 또는 중앙부 중점 측광), 표준 i-TTL-BL 조광(스맛 측광) 가능
<b>플래시 모드</b>	보통 발광 자동, 적목 보정 자동, 보통 발광 자동+슬로우 셔터, 적목 보정 자동+슬로우 셔터, 보통 발광, 적목 보정 발광, 보통 발광+슬로우 셔터, 적목 보정 발광+슬로우 셔터, 후막 발광+슬로우 셔터, 후막 발광, 발광 금지
<b>조광 보정</b>	범위: -3~+1단계, 보정 단계: 1/3단계
<b>레드 라이트</b>	내장 플래시, 별매 스피드라이트 사용시에 충전 완료시에는 켜지고, 완전 발광에 의한 노출 경고시에는 깜박거림
<b>액세서리 슈</b>	햇슈(ISO 518) 장비: 싱크로 점멸, 통신 점멸, 인전 고정 기구(고정용 홀) 포함
<b>니콘 크리에이티브 시스템</b>	• SB-910, SB-900, SB-800 또는, SB-700을 주동, SU-800을 커맨더로 한 아드밴스드 무선 라이브에 대응 • 니콘 크리에이티브 라이브 시스템 대응 스피드라이트와의 조합으로 발광 색온도 정보 전달에 대응
<b>싱크로 터미널</b>	햇슈 어댑터 AS-15(별매)
<b>화이트 밸런스</b>	
<b>화이트 밸런스</b>	자동, 전구, 향광등(7종류), 맑은 날, 플래시, 흐린 날, 맑은 날 그늘, 수동 pre-set, 수동 pre-set 이외에는 모두 미세 조절 가능
<b>라이브 뷰 기능</b>	
<b>렌즈 Servo</b>	• 오토 포커스(AF): 싱글 AF Servo(AF-S), 평상시 AF Servo(AF-F) • 매뉴얼 포커스(MF)
<b>AF 영역 모드</b>	얼굴 인식 AF, 와이드 영역 AF, 노멀 영역 AF, 피사체 추적 AF
<b>조점</b>	콘트라스트 AF 방식, 전체 화면의 임의의 위치에서 AF 가능(얼굴 인식 AF 또는, 피사체 추적 AF일 때는 카메라가 정한 위치에서 AF 가능)
<b>자동 장면 설정(장면 자동 판별) 촬영 모드중, ⑥에서 사용 가능</b>	
<b>동영상 기능</b>	촬영 소자에 의한 TTL 측광 방식
<b>측광 방식</b>	멀티 패턴 측광
<b>중광 모드</b>	
<b>기록 화소수/프레임 레이트</b>	•1920×1080: 30p/25p/24p •1280×720: 60p/50p •640×424: 30p/25p •60p/59.94fps, 50p/50fps, 30p/29.97fps, 25p/25fps, 24p/23.976fps •30p/60p는 [비디오 출력]이 [NTSC]의 경우 선택 가능 •25p/50p는 [비디오 출력]이 [PAL]의 경우 선택 가능 • 표준/고화질 선택 가능
<b>최장 기록 시간</b>	약 20분

<b>파일 형식</b>	MOV
<b>영상 압축 방식</b>	H.264/MPEG-4 AVC
<b>음성 기록 방식</b>	리니어 PCM
<b>녹음 장치</b>	내장 모노럴 마이크, 외부 마이크 사용 가능(스테레오 녹음), 마이크 감도 설정 가능
<b>감도</b>	ISO 200~6400, ISO 6400에 대하여 약 1단계(ISO 12800 상당)의 증가
<b>액정 모니터</b>	7.62cm(3형) TFT 액정, 약 92만 화소(VGA), 시야각 160℃, 시야율 100%, 밝기 조정 가능
<b>재생 기능</b>	1프레임 재생, 썸네일(4, 9, 72분할 또는 랜덤 모드), 확대 재생, 동영상 재생, 슬라이드 쇼(정지화상/동영상 선택 재생 가능), 히스토그램 표시, 라이카이트 표시, 촬영 화상의 세로 위치 자동 회전, 화상 코멘트 입력 가능(영문, 숫자 36문자까지)
<b>인터페이스</b>	USB Hi-Speed USB 비디오 출력 NTSC, PAL HDMI 출력 HDMI 미니 단자(Type C) 장비 액세서리 터미널 • 리모트 코드: MC-DC2(별매) • GPS 유닛: GP-1(별매) 외부 마이크 입력 스트레오 미니 잭(ø 3.5mm)
<b>화상 편집</b>	D-Lighting, 적목 보정, 트리밍, 모노크롬, 필터 효과, 컬러 밸런스, 화상 합성, NEF(RAW) 처리, 사이즈 조정, 빠른 수정, 기울임 보정, 왜곡 보정, 어안 효과, 윤곽 살리기, 컬러 스케치, 원근 효과, 미니어치 효과, 특정 색상만 살리기, 원본과 비교
<b>전원</b>	사용 전지 Li-ion 충전식 배터리 EN-EL14(1개 사용) AC 어댑터 AC 어댑터 EH-5B(파워 커넥터 EP-5A와 조합하여 사용)(별매)
<b>삼각대 소켓</b>	삼각대 소켓
<b>크기/무게</b>	1/4(ISO 1222)
<b>크기(W×H×D)</b>	무게 약 125×96×76.5mm
<b>무게</b>	약 505g(배터리 및 SD 메모리 카드를 포함, 바디 캡 제외) 약 455g(본체만)
<b>동작 환경</b>	온도 0~40℃ 습도 85% 이하(결로현상 없을 것)
<b>액세서리 부속품</b>	Li-ion 충전식 배터리 EN-EL14, 배터리 충전기 MH-24, USB 케이블 UC-E17, 오디오 비디오 케이블 EG-CP14, 스트랩 AN-DC3, 바디 캡 BF-1B, 액세서리 슈 커버 BS-1, 아이피스 캡 DK-5, 접안 보조대 DK-20, ViewNX 2 CD-ROM

\*1 북방에는 ViewNX 2, Capture NX2(별매)가 필요합니다. D3200의 카메라 내에서 RAW 현상을 할 수도 있습니다.  
\*2 Multi Media Card(MMC)에는 대응하고 있지 않습니다.

●사양 중의 데이터는 특별한 기제가 있을 경우를 제외하고 모두 상온(20℃)에서 완전 충전 배터리의 사용시의 것입니다. ●본 제품의 무속용인 배터리 충전기 MH-24를 해외에서 사용할 경우에는 별매의 전압 코드가 필요합니다. 별매의 전압 코드가 판매처에 판매되는 본사 서 베나 기관으로 문의하여 주십시오. ●PictBridge 로고는 상표입니다. ●SD 로고, SDHC 로고 및 SDXC 로고는 SD-3C, LLC의 상표입니다. ●HDMI, HDMI 로고 및 High-Definition Multimedia Interface 는 HDMI Licensing LLC의 등록상표 또는 상표입니다. ●Google, Android 및 Google Play 는 Google Inc.의 상표 또는 등록상표입니다. ●그 외의 회사명, 제품명은 각 회사의 상표, 등록상표입니다. ●본 카탈로그에 기재되어 있는 제품의 액정 모니터 파인더 화상 및 표시는 모두 합성입니다.



니콘 디지털 카메라, 렌즈, 스피드 라이트, 소프트웨어 등의 구입 상담, 사용법 및 수리 관련 문의를 접수하고 있습니다.  
**(니콘고객지원센터)**  
080-800-6600 수신자 부담 전화입니다.  
문명 시간: 9:00~18:00 월요일~토요일(월요일, 공휴일, 연말연시 등에는 휴무)  
무료 상담 전화 ●FAX 상담은 (02)6050-1861

**주의** 안전한 사용을 위해 제품을 사용하기 전에 사용설명서를 주의 깊게 읽어 주십시오. 일부 설명서는 CD-ROM만 지원합니다.

©가제된 사양 및 장비는 제조사의 상황에 따라 사전경고 또는 통지 없이 변경될 수 있습니다. April 2012 © 2012 Nikon Corporation



At the heart of the image

소중한 순간을 더욱 선명하게



2420  
만화소

신제품  
2012.4.19



## 고화소, 고화질의 풍부한 묘사력

유효화소수 2420 만 화소와 NIKKOR 렌즈가  
당신의 요구에 부응합니다.

# 2420

만화소

소중한 가족과의 추억을 더욱 선명하게 남기고 싶은 당신에게. D3200은 당신이 꿈꾸던 디지털 일안 리플렉스 카메라입니다.

유효화소수 2420 만 화소 (24.2 메가 픽셀)와

NIKKOR 렌즈에 의한 고정밀 묘사와 풍부한 계조 표현이 가능합니다. 그리고 처음 카메라를 사용하는 사람에게도 쉬운 조작성으로 놀랄 만큼 선명한 사진 촬영을 가능하게 합니다. 언제 어디서나 휴대할 수 있는 작고 가볍고, 사용하기 편리한 니콘 디지털 일안 리플렉스 카메라 D3200. 모두가 만족하는 좋은 사진을, 촬영하는 기쁨을, 매일 당신에게 드리겠습니다.

### D3200

부속품: Li-ion 충전식 배터리 EN-EL14, 배터리 충전기 MH-24, USB 케이블 UC-E17, 오디오 비디오 케이블 EG-CP14, 스트랩 AN-DC3 BK(블랙 바디)/AN-DC3 RD(레드 바디), 바디캡 BF-1B, 액세서리 슈 커버 BS-1, 아이피스 캡 DK-5, 접안 보조대 DK-20, ViewNX 2 CD-ROM 크기: 약 125(W)x96(H)x76.5(D)mm 무게: 약 505g(배터리 및 SD 메모리 카드 포함, 바디 캡 제외)/ 455g (바디만)

### 【D3200 렌즈 키트 블랙/레드】

내용: D3200, AF-S DX NIKKOR 18-55mm f/3.5-5.6G VR

●가격 매체는 별매입니다. ●상품의 가격은 판매점으로 문의하여 주십시오. 오토 포커스는 모터 내장의 AF-S, AF-I 렌즈 장착시만 사용할 수 있습니다.

NEW 2012년 5월 하순 발매예정

# D3200

• 바디 컬러는 블랙과 레드중에 선택할 수 있습니다.



• 렌즈: AF-S DX Micro NIKKOR 40mm f/2.8G • 화질: RAW (NEF) • 촬영 모드: 조리개 우선 자동, 1/200초, f/5.6 • 화이트 밸런스: 자동 • ISO 감도: ISO 200 • Picture Control: 인물



• 렌즈 : AF-S DX NIKKOR 55-300mm 1/4.5-5.6G ED VR • 화질 모드 : RAW (NEF) • 촬영 모드 : 소리개 우선 자동 , 1/250 초 , 1/8 • 화이트 밸런스 : 흐린 날 • ISO 감도 : ISO 400 • Picture Control : 풍경

## 니콘의 첨단 테크놀로지로 더욱 선명하게



CMOS 센서

새롭게 개발된 니콘 DX 포맷 CMOS 센서를 탑재하여 유효화소수 2420만 화소를 실현하였습니다.

고화소로 촬영하는 고정밀 화상은 피사체의 디테일을 선명하게 묘사하여 촬영 후에 트리밍 (필요한 부분만을 잘라내어 확대) 하여도 높은

해상도를 유지합니다. 촬영 감도 영역은 ISO 100 ~ 6400으로 광범위하게 커버할 수 있습니다. Hi 1 (ISO 12800 상당) 까지의 증가도 가능하며, 야경 촬영, 어두운 실내에서의 촬영, 움직이는 아이나 애완동물의 촬영도 화질 저하없이 고감도를 설정하여 고속 셔터 스피드로 손떨림을 방지한 촬영을 할 수

있습니다. 화상 처리 엔진은 니콘의 플래그십 D4와 동등한 EXPEED 3을 채용하여 2420만 화소의 방대한



EXPEED 3

양의 정보를 고속으로 처리합니다. 충실하고 선명한 색채나 자연스러운 입체감을 재현하여 섬세하고 풍부한 계조를 표현합니다. 또한, 어두운 장면의 고감도 촬영에서는 처리 능력이 더욱 향상된 노이즈 방지 기능이 선예도를 유지한 채 효과적으로 노이즈를 방지합니다. 또한, D3200은 420분할 RGB 센서와 CMOS 센서와 연동하여 Scene 인식 시스템을 채용하였습니다. 촬영 장면의 상황을 촬영 전에 상세하게 인식하여 오토 포커스, 자동 노출, 오토 화이트 밸런스 등의 오토 기능을 고정밀도로 제어할 수 있습니다. 그리고 뛰어난 화상 품질과 신뢰성을 자랑하는 NIKKOR 렌즈는 2420만 화소의 고화소를 최대한 살린 높은 광학 성능과 충실한 라인업으로 촬영자의 기대에 부응합니다.



• 렌즈 : AF-S DX NIKKOR 18-55mm 1/3.5-5.6G VR • 화질 모드 : RAW (NEF) • 촬영 모드 : 수동 , 1/50 초 , 1/5 • 화이트 밸런스 : 자동 • ISO 감도 : ISO 1600 • Picture Control : 표준



6500만개  
NIKKOR

# 선명한 사진을 편리하게 촬영할 수 있도록 안내하는 가이드 모드 .



디지털 일안 리플렉스 카메라를 처음 사용하는 사람도 D3200의 가이드 모드를 사용하면 원하는 사진을 쉽게 촬영할 수 있습니다. 가이드 모드는 여러가지 촬영, 화상의 재생·삭제, 그 외 카메라의 설정을 순서대로 안내하여 드립니다. 가이드 모드의 메뉴에서 [촬영]을 선택하여 액정 모니터에 표시되는대로 조작하면 배경 흐림을

아름답게 살려 피사체를 돋보이게 하거나, 석양을 붉게 촬영하거나, 밝은 분위기나 차분한 분위기를 촬영하는 등 다양한 표현을 간단하게 즐길 수 있습니다. 설정을 변경하면 사진이 어떻게 변하는지 샘플 화상을 보여주는 어시스트 화상과 설명이 표시되어 원하는 사진의 촬영 방법을 더욱 쉽게 알 수 있습니다.

## 모드 다이얼을 「GUIDE」에 맞추어 - 예를 들면 배경 흐림을 살린 사진을 촬영하고 싶을 때 -

- 1 [촬영]을 선택한다
- 2 [고급 기능]을 선택한다
- 3 [배경을 부드럽게 처리]를 선택한다
- 4 설명문을 읽고 OK를 누른다
- 5 어시스트 화상을 보면서 조리개 값을 설정하고 OK를 누른다
- 6 [뷰파인더 사용] [라이브뷰 사용] [동영상 촬영]중에서 선택하여 촬영 시작

### 기본 기능



**꽃이나 장식품을 클로즈업하여 촬영**  
카메라가 자동으로 요리, 꽃, 소품 등의 클로즈업 촬영에 최적화된 설정을 합니다.



**아이의 잠자는 모습을 촬영**  
셔터를 작게 하여 플래시를 발광시키지 않고 조용하게 촬영할 수 있습니다.

- 기타**
- 자동 촬영 ● 플래시 사용 안 함 ● 원거리 피사체
  - 움직이는 피사체 ● 풍경 ● 인물
  - 야경 인물

### 고급 기능



**석양을 붉게 촬영**  
석양을 드라마틱하게 촬영하고 싶을 때 선택합니다. 화이트 밸런스를 조정하여 석양의 붉은색을 강조하여 촬영할 수 있습니다.

- 기타**
- 배경흐림 촬영 ● 심도 깊게
  - 흐르는 물 표현 ● 밝은 사진 촬영
  - 어두운 (로우키) 사진 ● 흔들림 감소



[배경을 부드럽게 처리]를 사용하여 촬영 | 렌즈 : AF-S DX Micro NIKKOR 85mm f/3.5G ED VR • 화질 모드 : RAW (NEF) • 촬영 모드 : 조리개 우선 자동, 1/250 초, f/3.5 • 화이트 밸런스 : 자동 • ISO 감도 : ISO 100 • Picture Control : 표준

우리 가족의 다양한 장면을 더욱 선명하게 촬영한다.



장면 모드를 사용하면 일상적인 장면에서부터 특별한 순간까지 다양한 촬영을 즐길 수 있습니다.



촬영하고 싶은 장면이 정해져 있을 때는 장면 모드를 사용해 보세요. 모드 다이얼을 촬영하고 싶은 장면에 맞추면 카메라가 최적의 설정을 자동으로 선택하여 간단하게 선명한 사진을 촬영할 수 있습니다. 내장 플래시의 발광도 카메라가 자동으로 설정하는 [자동], 플래시를 발광시키지 않도록 설정하는 [발광 금지 자동]으로 선택이 가능합니다. 더욱 섬세한 촬영을 원한다면 P(프로그램 자동), S(셔터 우선 자동), A(조리개 우선 자동), M(수동)의 4가지 촬영 모드로 조리개와 셔터 스피드의 조합을 직접 선택하여 촬영할 수 있습니다.



• 렌즈 : AF-S DX NIKKOR 18-55mm 1/3.5-5.6G VR • 화질 모드 : RAW(NEF) • 장면 모드 : 어린이 스냅, 1/160 초, 1/5  
• 화이트 밸런스 : 자동 • ISO 감도 : 자동 (ISO 200) • Picture Control : 표준



라이브 뷰에서의 사진 촬영시에는 「자동 장면 설정」이 더욱 편리합니다.

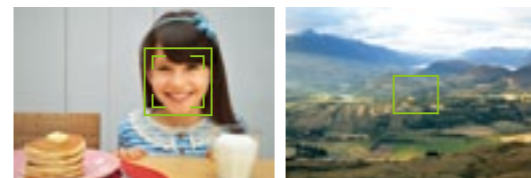


라이브 뷰 촬영시에 촬영하고 싶은 피사체에 카메라를 향하면 카메라가 피사체를 판별하여 인물, 풍경, 클로즈업, 야경 인물에서 최적의 장면 모드를 자동으로 설정\*2 합니다. 피사체마다 모드 다이얼을 설정할 필요가 없으므로 구도나 셔터 찬스에 집중할 수 있습니다. 카메라가 선택한 촬영 모드는 액정 모니터의 왼쪽 위에 표시되는 아이콘으로 확인할 수 있습니다.

\*1 인물, 풍경, 클로즈업, 야경 인물을 인식하지 않았을 경우 또는 자동, 발광 금지 자동에 적합한 장면일 경우에 선택됩니다.  
\*2 모드 다이얼이 자동 또는, 발광 금지 자동으로 설정되어 있고, 오토 포커스로 촬영하고 있을 경우에만.

간단한 조작, 정확한 초점의 라이브 뷰 촬영.

컴팩트 디지털 카메라로 촬영하는 것처럼 액정 모니터를 사용하여 촬영하는 라이브 뷰 촬영. 촬영하고자 하는 피사체에 따라 「표준 영역 AF」 「와이드 영역 AF」 「얼굴 인식 AF」 나 움직이고 있는 피사체에 적합한 「피사체 추적 AF」의 4가지 AF 영역 모드를 선택할 수 있습니다. 「연속 AF Servo(AF-F)」를 「피사체 추적 AF」와 조합시켜 사용하면 움직이는 피사체도 추적하여 계속 초점을 맞춥니다.



빠른 반응 속도로 쾌적한 광학 파인더 촬영.

광학 파인더 촬영은 파인더를 통하여 피사체에 집중하는 디지털 일안 리플렉스 카메라 본래의 촬영 스타일입니다. 렌즈를 통한 피사체상을 실시간으로 확인할 수 있으며, 오토 포커스도 라이브 뷰 촬영보다 더욱 빠르게 포착할 수 있으며, 카메라를 확실하게 잡을 수 있어 손떨림을 효과적으로 보정합니다.



움직이는 피사체도 선명하게.

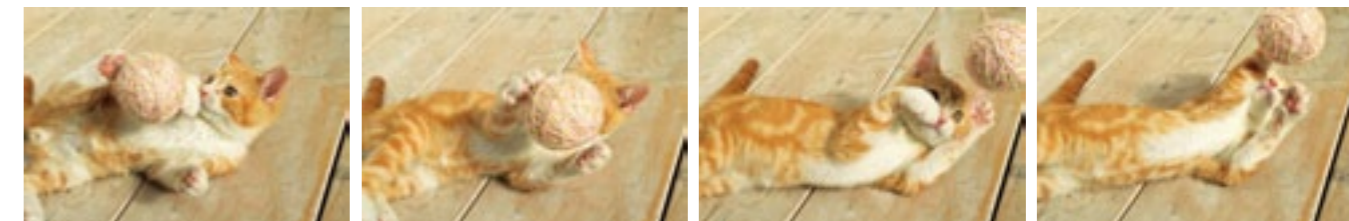


피사체를 확실하게 포착하는 11Point AF 시스템

고속·고정밀, 쾌적한 11Point AF 시스템.

광학 파인더 촬영에서는 11Point AF 시스템이 신속하고 정확하게 피사체를 포착하여 고속, 고정밀로 초점을 포착합니다. 장면 인식 시스템과의 연동으로 3D-Tracking(11Point)\*1 시에는 셔터 버튼을 반누름 하고 있는

동안 구도의 변화에 맞추어 포커스 포인트를 자동으로 변경, 초점을 포착합니다. 자동 영역 AF 시에는 카메라가 자동으로 피사체를 판별하여 선명하게 초점을 조절합니다. 정지하고 있는 피사체에 초점을 맞추고 싶을 때는 싱글 포인트 AF, 피사체의 움직임이 불규칙할 때는 다이내믹 AF\*1가 최적입니다.



약 4fps의 고속 연속 촬영



싱글 포인트 AF

약 4fps의 연속 촬영으로 순간적인 표정을 더욱 확실하게 포착한다.

어린이나 애완동물의 순간적인 표정이나 행동을 1프레임으로 촬영하여 포착하는 것은 매우 어려운 일입니다. 이럴 때에는 D3200의 연속 촬영이 최적입니다. D3200은 2420만 화소의 고화소이면서 최고 4fps\*2의 고속 연속 촬영이 가능합니다. 1초간에 약 4장의 사진을 촬영할 수 있어 기대 이상의 베스트 샷을 포착할 수도 있습니다.

\*1 포커스 모드가 연속 AF Servo(AF-C)나 AF Servo 모드 자동 변경(AF-A)일 경우에만 선택할 수 있습니다.  
\*2 포커스 모드가 매뉴얼 포커스, 촬영 모드가 S(셔터 우선 오토) 또는, M(매뉴얼), 1/250초 이상의 고속 셔터 스피드, 그 외의 것이 초기 설정일 때.

촬영 전 간단 설정으로 표현력이 향상



액티브 D-Lighting 「ON」

액티브 D-Lighting으로 명암 차이가 큰 장면도 선명하게 재현.

촬영 장면 내의 명암 차이가 클 경우에도 어두운 부분에서 밝은 부분까지 상세한 디테일이나 매끄러운 계조를 자연스럽게 표현하여 실물에 가까운 화상을 재현할 수 있습니다. 설정은 액티브 D-Lighting을 「ON」으로 하는 것 뿐, 특별한 조작은 필요 없습니다.



액티브 D-Lighting 「OFF」

사진도, 동영상도. Picture Control로 원하는 대로 화상 편집.

D3200의 고해상도 사진도 Full HD 동영상도 간단한 조작으로 화조, 색상, 콘트라스트 등의 화상 특성을 조정하여 개성적인 작품으로 완성할 수 있습니다. D3200에는 「표준」, 「자연스럽게」, 「선명하게」, 「모노크롬」, 「인물」, 「풍경」의 6종류의 모드를 탑재하였습니다. 또한, 윤곽 강조, 콘트라스트, 밝기, 색의 농도, 색조의 미세 조절이 가능하여 기호에 따라 크리에이티브한 표현을 즐길 수 있습니다.



모노크롬

선명하게

## 크리에이티브한 작품 만들기도 카메라로 즐길 수 있다.

필요할 때 자동으로 팝업\*. 적절한 광량으로 발광하는 **우수한 내장 플래시**

\*촬영 모드가 자동, 인물, 어린이 스냅, 클로즈업 또는, 야경 인물이 설정되어 있을 경우.



다이얼을 돌리기만 하면 장면에 맞추어 최적의 설정으로 촬영할 수 있는 **모드 다이얼**

쾌적하게 휴대할 수 있는 **소형·경량 바디**



자연스럽게 손에 익숙해지는 **편안한 그립**

**손떨림 보정 기구( VR ) 탑재\***한 광학 성능이 높은 NIKKOR 렌즈  
\* VR 렌즈일 경우.

「이미지 센서 클리닝 기능」과 「에어 플로우 컨트롤 시스템」으로 촬영 화상에 포함된 티끌이나 먼지를 없애는 **더블 더스트 대책**

셀프 촬영도, 클로즈업 촬영도 간단하게. 전면·후면 양쪽에 설치된 **리모컨 수광부**



리모컨 ML-L3( 별매 )

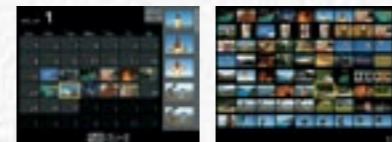
밝고 보기 편한 **광학 파인더**

누르기만 하면 직접 라이브 뷰를 시작할 수 있는 **라이브 뷰 버튼**

자연스럽게 손가락이 닿는 위치에 배치된 사용하기 **편리한 버튼이나 다이얼의 레이아웃**



보고 싶은 화상을 즉시 찾을 수 있는 **다양한 재생 기능**



크고 선명한 7.62 cm (3형), 약 92만 화소의 **액정 모니터**

1회 충전으로 **약 540 프레임\***도 촬영할 수 있는 저소비 전력 설계  
\* CIPA 규격 준거



Li-ion 충전식 배터리 EN-EL14( 부속 )

촬영 후에도 즐길 수 있는 풍부한 화상 편집 기능

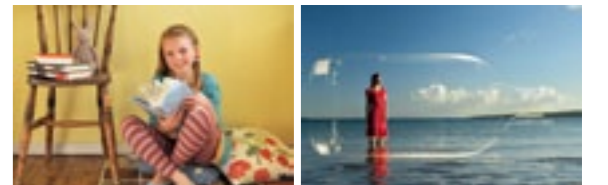


미니어처 효과



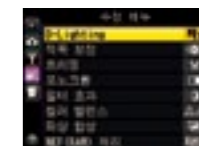
컬러 스케치

선택 컬러



기울기 보정

화상 합성



간단한 조작으로 촬영한 화상을 자유자재로 편집.

D3200에는 「사이즈 조정」이나 「트리밍」 이외에 사진을 상세하게 보정하는 NEF(RAW) 처리, 디오라마와 같이 표현할 수 있는 「미니어처 효과」, 「컬러 스케치」, 「특정 색상만 살리기」, 「필터 효과」 등 촬영 후에 즐길 수 있는 다양한 편집 기능을 준비하였습니다. 촬영한 사진을 간단한 조작으로 원하는 대로 편집하여 크리에이티브한 표현을 즐길 수 있습니다.

**D3200 탑재의 화상 편집 기능**

- D-Lighting ● 적목 보정 ● 트리밍 ● 모노크롬 ● 필터 효과 ● 컬러 밸런스 ● 화상 합성 ● NEF(RAW) 처리 ● 사이즈 조정 ● 빠른 수정 ● 기울임 보정 ● 왜곡 보정 ● 어안 효과 ● 윤곽 살리기 ● 컬러 스케치 ● 원근 효과 ● 미니어처 효과 ● 특정 색상만 살리기 ● 원본과 비교

영화와 같은 고해상 Full HD 동영상을 즐기다.



**Full HD**  
1920 x 1080/30p

동영상 촬영은 이 버튼을 누르기만 하면 바로 시작.



**HDMI** 촬영한 정지화상이나 동영상을 하이비전 TV로 즐길 수 있는 HDMI 출력 지원.  
\* 재생에는 판매중인 HDMI 접속 케이블 (Type-C)가 필요합니다.

원 버튼으로 간단하게 선명한 동영상을 촬영할 수 있는 Full HD(1920 x 1080/30p) 대응 D Movie.

1920 x 1080/30p의 Full HD를 지원하는 유효화소수 2420만 화소의 고화소를 이용한 선예감 높은 동영상을 촬영할 수 있습니다. 디지털 일안 리플렉스 카메라 특유의 배경흐림을 살린 영상 표현, 다양한 라인업의 NIKKOR 렌즈를 사용하여 다채로운 표현이 가능합니다. D3200의 우수한 고감도 특성을 살린 촬영 등도 쉽게 즐길 수 있습니다. 또한, 연속 AF Servo(AF-F)와 피사체 추적 AF를 조합시키면 움직이는 피사체를 쫓아가면서 초점



피사체 추적 AF를 사용하면 움직이는 피사체에 대한 초점 조절도 간단.

조절이 가능합니다. 얼굴 인식 AF는 카메라가 자동으로 얼굴을 인식하므로, 인물의 얼굴에 확실히 초점이 맞는 동영상을 촬영할 수 있습니다. 자신의 기호에 따라 원하는 촬영을 하고 싶을 때에는 셔터 스피드와 ISO 감도의 수동 설정도 가능 (촬영모드 M에서만 가능)합니다\*. 음성은 모노럴 대응의 내장 마이크와 스테레오 마이크론 ME-1(별매)을 사용하여 스테레오 녹음이 가능합니다. 카메라만으로 간단하게 동영상이 불필요한 부분을 잘라내거나 동영상 1프레임을 JPEG 화상으로 저장할 수 있는 동영상 편집 기능도 탑재하고 있습니다.

\*설정할 수 있는 셔터 스피드는 동영상의 프레임 레이트에 따라 다릅니다. 설정할 수 있는 ISO 감도는 ISO 200~6400 및 H1입니다.

스테레오 마이크론 ME-1을 사용하면 오토 포커시에 렌즈 구동 소리가 녹음되는 것을 방지할 수 있습니다.



스테레오 마이크론 ME-1(별매)



PC를 사용하지 않고 카메라에서 바로 간단하게 할 수 있는 동영상 편집.

사진도 동영상도 2420만 화소의 고화소를 최대한 이용한 NIKKOR 렌즈.



**AF-S DX NIKKOR 35mm f/1.8G**  
단초점 렌즈 특유의 높은 묘사 성능을 실현한 표준 렌즈. 개방 F값 1.8의 밝기로 광량이 적은 실내에서도 보다 편한 핸드 헬드 촬영으로 아름다운 배경흐림 촬영이 가능합니다. 피사체를 자연스럽게 포착하는 스냅이나 풍경 촬영에 최적입니다.



**AF-S DX NIKKOR 55-300mm f/4.5-5.6G ED VR**  
멀리 있는 피사체를 가까이 끌어 당기는 초망원 Zoom 렌즈. 높은 손떨림 보정 효과를 발휘하는 손떨림 보정 기구 (VR II)를 탑재하고 있습니다. 피사체의 자연스러운 표정을 포착하고 싶을 때나 스포츠나 동물 등, 멀리 있는 피사체를 크게 촬영하고 싶을 때 편리합니다.



**AF-S DX Micro NIKKOR 40mm f/2.8G**  
컴팩트 카메라 바디에 알맞은 소형 · 경량의 마이크로 렌즈. 표준 렌즈에 가까운 초점 거리로 높은 해상력과 크고 아름다운 배경흐림을 살린 클로즈업 촬영을 간단하게 즐길 수 있습니다. 인물이나 풍경 촬영 등에서도 독특한 느낌을 살릴 수 있습니다.

**NIKKOR** 뛰어난 광학 성능과 높은 신뢰성으로 전세계 프로 카메라맨을 비롯하여 많은 포토그래퍼들의 엄격한 요구에 부응하는 니콘의 렌즈 브랜드 NIKKOR(니코르). 카메라 바디의 능력을 최대한 발휘시키는 니콘 디지털 일안 리플렉스 카메라에 최적화한 니콘 교환 렌즈 특유의 능력을 실감하여 주십시오.



손떨림 보정 기구 (VR) 테크놀로지

**VR** 니콘은 손떨림 보정 기구 (VR)를 카메라 바디가 아닌 렌즈 내에 탑재하였습니다. 카메라의 흔들림을 렌즈 내에서 광학적으로 보정하여 이미지 센서에서의 상(像)은 물론 파인더상의 흔들림도 효과적으로 보정하여 선명하고 쾌적한 촬영을 실현하고 있습니다.

# 디지털 일안 리플렉스 카메라의 즐거움이 더욱 확대됩니다.

## 촬영 화상을 간단히 스마트 디바이스로 무선 전송.

무선 모바일 어댑터 WU-1a (별매)를 D3200에 접속하면 무선으로 스마트폰이나 태블릿 단말기 등의 스마트 디바이스로 화상 전송이 가능

합니다. D3200으로 촬영한 선명한 화상을 간단하게 니콘의 화상 공유·저장 서비스 「my Picturetown」에서 즐기거나, SNS나 메일 첨부 등에 사용할 수 있습니다. 또한, 멀리 떨어진 곳에서 카메라 셔터가 작동하는 리모트 촬영 기능을 탑재하여 스마트 디바이스의 디스플레이 화면을 카메라의 액정 모니터 대신 사용하여 자유로운 앵글에서 촬영할 수 있습니다. Android OS 계열의 스마트 디바이스\*2에 대응하고 있습니다.

\*1 「스마트 디바이스」에 「Wireless Mobile Adapter Utility」(Google Play의 Play store에서 무료로 다운로드 가능)를 설치할 필요가 있습니다.

\*2 스마트폰의 경우, Android OS 2.3 계열, 태블릿 단말기에서는 Android OS 3.0 계열을 지원합니다. 무선 모바일 어댑터 WU-1a(별매)



## 사진을 즐기는 화상 열람 소프트웨어 「ViewNX 2(부속)」

촬영 후의 사진이나 동영상을 PC에서 가볍게 즐길 수 있는 화상 열람/편집 소프트웨어입니다. 화상 데이터 읽기, 열람 외에 사이즈 변경, 밝기 조정, 크롭, 기술기 보정, RAW 변환 등 다양한 화상 편집 기능을 탑재하고 있습니다. 동영상 편집 기능의 경우, 간단하게 오리지널 동영상을 생성할 수 있습니다. 니콘의 화상 공유·저장 서비스 「my Picturetown」과 연동하여 간단하게 화상 업로드도 할 수 있습니다.



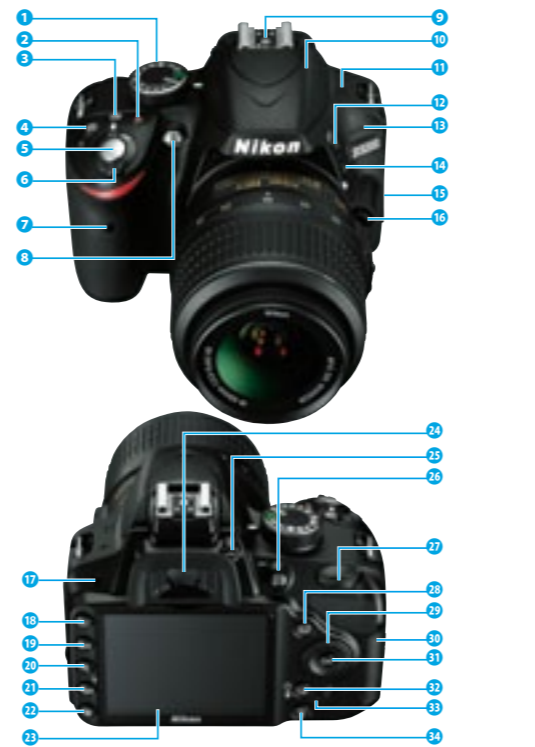
## 스마트한 화상 공유·저장 서비스 「my Picturetown」

온라인 앨범 공간으로 사진이나 동영상의 저장·정리가 가능한 인터넷 서비스입니다. 친구나 가족과의 화상 공유나 SNS에서의 화상 공개도 간단하게 공유할 수 있습니다. 무료 회원등록으로 2GB의 용량을 이용할 수 있으며, 최대 200GB까지의 확장(유료)도 가능하며 스마트 디바이스를 지원하는 무료 어플리케이션도 제공하고 있습니다. PC나 스마트 디바이스에서 언제 어디서나 화상을 즐길 수 있습니다.



my Picturetown  
http://mypicturetown.com

## 각 부의 명칭



- 1 모드 다이얼
- 2 동영상 촬영 버튼
- 3 정보 표시
- 4 노출 보정 버튼 / 조리개 변경 버튼 / 플래시 조광 보정 버튼
- 5 셔터 버튼
- 6 전원 스위치
- 7 리모컨 수광부 (전면) / AF 보조광 램프 / 셀프타이머 램프 / 적목 보정 램프
- 8 액세서리 수 (선택형 플래시 장치용)
- 9 내장 플래시
- 10 스피커
- 11 플래시 모드 버튼 / 플래시 조광 보정 버튼
- 12 마이크
- 13 Fn 버튼
- 14 커넥터 커버 (외부 마이크 입력 단자, USB/오디오 비디오 출력 단자, HDMI 미니 단자, 액세서리 터미널)
- 15 렌즈 분리 버튼
- 16 리모컨 수광부 (후면)
- 17 재생 버튼
- 18 메뉴 버튼
- 19 재생 중 인 버튼
- 20 재생 중 아웃·썸네일 버튼 / 도움알 버튼
- 21 스피커
- 22 액정 모니터
- 23 파인더 접안창
- 24 시도 조절 다이얼
- 25 AE/AF 고정 버튼 / 보호 설정 버튼
- 26 커맨드 다이얼
- 27 라이브 뷰 버튼
- 28 멀티 셀렉터
- 29 SD 카드 커버
- 30 OK 버튼
- 31 촬영 모드 버튼 / 셀프타이머 버튼 / 리모컨 촬영 버튼
- 32 SD 카드 액세스 램프
- 33 식재 버튼
- 34 정보 표시 설정 버튼

## 빛을 조절하는 니콘 스피드라이트 (별매)

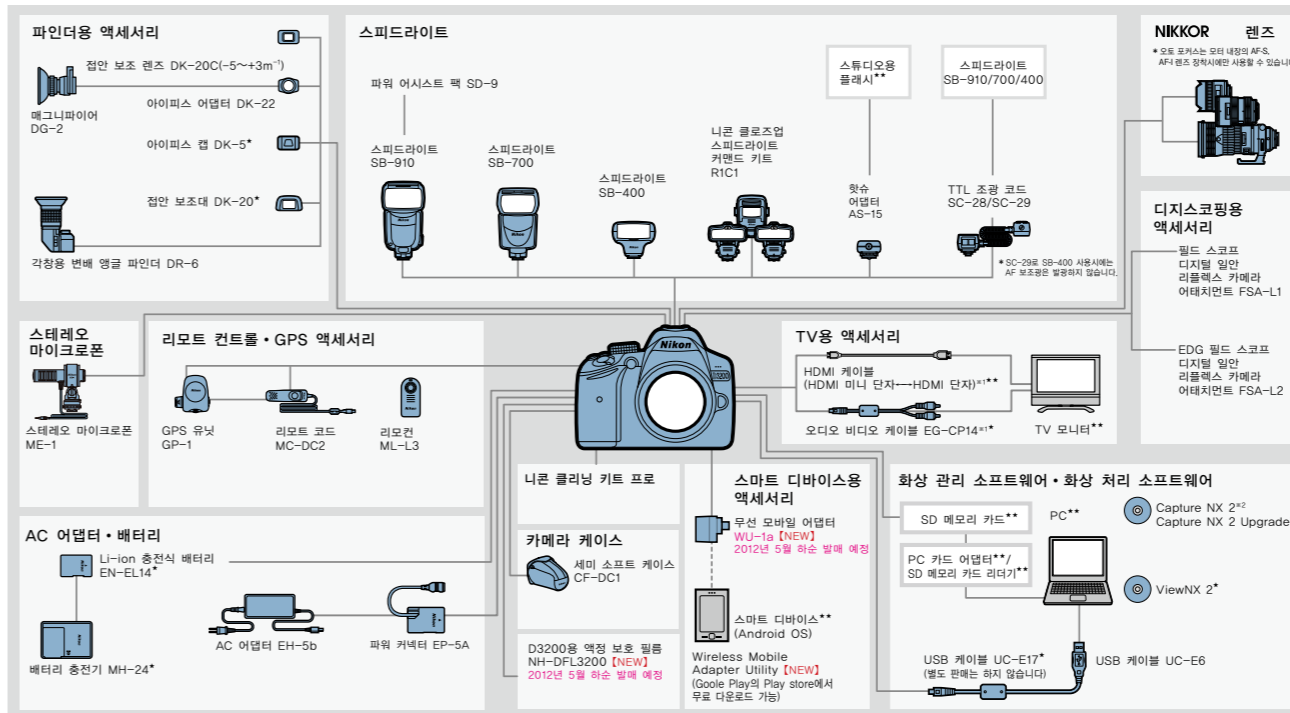
D3200은 편리한 팝업식 내장 플래시뿐만 아니라 별매 스피드라이트를 사용하여 내장 플래시 이상의 크리에이티브한 촬영이 가능합니다. 경량·컴팩트한 스피드라이트 SB-400이라면 인물과 배경을 균형 잡힌 자연스러운 밝기에서 촬영할 수 있는 i-TTL-BL 조광이나 하늘, 벽 등의 반사광을 사용하여 불필요한 그림자를 제거할 수 있는 바운스 촬영이 가능합니다. 더욱 다양한 기능을 갖춘 스피드라이트 SB-700에서는 니콘 크리에이티브 라이팅 시스템에 의한 무선에서의 다등(多燈) 촬영에도 도전할 수 있습니다.



바운스 사용 (SB-700 사용)

바운스 미사용

## 시스템 차트



\*1: 동영상 촬영시에 별매의 스테레오 마이크 ME-1을 사용하여 스테레오 녹음한 음성은 AV 케이블로 카메라와 텔레비전을 연결하여 동영상을 재생하면 모노로 재생됩니다. HDMI 케이블로 카메라와 HDMI TV를 연결하였을 때는 스테레오 재생됩니다.

\*2: 사용 환경에 따라 업데이트가 필요한 경우가 있습니다. 니콘이미징코리아 홈페이지에서 다운로드 후 설치하여 주십시오. http://www.nikon-image.co.kr/

\*은 니콘 D3200의 부속품입니다. \*는 타사 제품입니다. ●상품의 가격은 판매점으로 문의하여 주십시오.

## 화질 모드·화상 사이즈와 기록·연속 촬영 가능 프레임수

【SanDisk사 제품 8GB의 Extreme Pro SDHC UHS-1 메모리 카드(SDSDXPA-008G)사용시】

화질 모드	화상 사이즈	1프레임당 파일 사이즈	기록 가능 프레임수*1	연속 촬영 가능 프레임수*1,*2,*3
RAW + FINE**	L	약 31.9MB	171 프레임	10 프레임
	S	약 3.8MB	1600 프레임	100 프레임
RAW	L	약 20.4MB	259 프레임	18 프레임
	S	약 3.8MB	1600 프레임	100 프레임
FINE	L	약 11.9MB	509 프레임	80 프레임
	M	약 7.4MB	853 프레임	100 프레임
	S	약 3.8MB	1600 프레임	100 프레임
NORMAL	L	약 6.2MB	1000 프레임	100 프레임
	M	약 3.7MB	1600 프레임	100 프레임
	S	약 1.9MB	3200 프레임	100 프레임
BASIC	L	약 3.0MB	1900 프레임	100 프레임
	M	약 1.9 MB	3200 프레임	100 프레임
	S	약 1.0 MB	6300 프레임	100 프레임

- \*1 카드의 종류나 촬영 조건에 따라 프레임수는 변경될 수 있습니다.
- \*2 ISO 감도를 ISO 1600 이상으로 촬영하였을 경우에는 연속 촬영 가능 프레임수는 감소합니다.
- \*3 ISO 감도가 ISO 100일 경우의 연속 촬영 속도를 유지하며, 촬영할 수 있는 프레임수입니다. 다음과 같은 경우 연속 촬영 가능 프레임수는 감소합니다.
  - [노이즈 감소]를 [ON]으로 설정하였을 경우
  - [자동 왜곡 보정]을 [ON]으로 설정하였을 경우
- \*4 화상 사이즈는 JPEG 화상 사이즈입니다. 파일 사이즈는 RAW 화상과 JPEG 화상의 합계입니다.

## 권장 SD 카드

	SD 메모리 카드	SDHC 메모리 카드*2	SDXC 메모리 카드*3
SanDisk사 제품	2GB*1	4GB, 8GB, 16GB, 32GB	64GB
도시바(東芝) 제품	2GB*1	4GB, 8GB, 16GB, 32GB	64GB
Panasonic 제품	2GB*1	4GB, 8GB, 16GB, 32GB	48GB, 64GB
LEXAR MEDIA사 제품	2GB*1	4GB, 8GB, 16GB, 32GB	—
플러티나II시리즈	2GB*1	4GB, 8GB, 16GB, 32GB	—
프로페셔널 시리즈	2GB*1	4GB, 8GB, 16GB, 32GB, 64GB, 128GB	—
Full HD 비디오 카드 시리즈	—	4GB, 8GB, 16GB	—

- \*1 카드 리더기 등을 사용할 경우 사용 기기가 2GB의 SD 카드를 지원 하였습니까.
- \*2 SDHC 규격에 대응하고 있습니다. 카드 리더기 등을 사용할 경우 사용하고 있는 기기가 SDHC 규격을 지원해야 합니다. 이 카메라는 UHS-I 규격에 대응하고 있습니다.
- \*3 SDXC 규격을 지원하였습니까. 카드 리더기 등을 사용하는 경우 사용 기기가 SDXC 규격을 지원해야 합니다. 이 카메라는 UHS-I 규격에 대응하고 있습니다.
- 동영상 촬영에는 SD 스피드 클래스가 Class 6 이상인 카드를 권장합니다. 전송 속도가 지속적인 카드에서는 동영상 촬영 도중 종료될 경우가 있습니다.
- 상기 SD 카드의 기능, 동작에 관한 상세한 사항, 동작 보정 등에 대해서는 SD 카드업체로 문의하여 주십시오. 다른 업체 제품의 메모리 카드에 관하여서는 동작을 보증할 수 없습니다.