



At the heart of the image

디지털 일안 리플렉스 카메라

# D5200



2410 만화소

멀티 앵글 액정 모니터



렌즈 : AF-S DX NIKKOR 10-24mm 1/3.5-4.5G ED • 화질 모드 : RAW (NEF) • 노출 모드 : 수동, 1/60초, f/8 • 화이트 밸런스 : 오토1 • ISO 감도 : 250 • Picture Control : 표준 ©Douglas Menez

# 설렘의 순간, 러브 앵글 D5200

「더욱 작품 같은 사진을 찍고 싶다.」 「독특한 구도, 앵글로 표현하고 싶다.」

사진 촬영을 멈추지 않고 계속하는 한, 더 좋은 표현을 하고 싶은 마음은 끝이 없습니다.

D5200은 그런 당신의 표현 의욕에 부응하는 많은 기능을 탑재하였습니다. 멀티 앵글 액정 모니터는 새로운 시선을 발견할 수 있게 하며 특수 효과 모드는 CF나 영화 같은 한 단계 발전한 표현을 간단하게 즐길 수 있습니다.

그리고 2410만 화소의 해상력을 이끌어 내는 결정적인 힘, NIKKOR는 고해상도이면서 풍부한 계조로 다양한 표현을 지원합니다.

피사체를 아름답게 표현할 수 있는 설렘의 순간, D5200과 시작하세요.

## D5200



- 유효화소수 2410만 화소 (24.1 메가 픽셀) ■ 화상 처리 엔진 EXPEED 3 ■ 고밀도 39point AF 시스템 ■ 2016분할 RGB 센서에 의한 고정밀 장면 인식 시스템
- 5fps, 3fps를 선택할 수 있는 연속 촬영 ■ 멀티앵글 액정 모니터 ■ 특수 효과 모드 ■ 스테레오 마이크 내장 [NEW] . 60i/50i 선택 가능 Full HD D Movie
- 블랙 • 레드\* • 브론즈 중 선택할 수 있는경량 • 컴팩트 바디

\* 렌즈 키트

D5200 부속품 : Li-ion 충전식 배터리 EN-EL14, 배터리 충전기 MH-24, USB 케이블 UC-E17, 오디오 비디오 케이블 EG-CP16, 스트랩 AN-DC3, 바디 캡 BF-1B, 액세스리 슈 커버 BS-1, 아이피스 캡 DK-5, 집안 보조대 DK-20, ViewNX 2 CD-ROM

D5200 18-55 VR 렌즈 키트  
내용 : D5200, AF-S DX NIKKOR 18-55mm 1/3.5-5.6G VR

D5200 더블 렌즈 키트  
내용 : D5200, AF-S DX NIKKOR 18-55mm 1/3.5-5.6G VR, AF-S DX NIKKOR 35mm 1/1.8G

• 기록 매체는 별매입니다. • 상품의 가격은 판매점으로 문의하여 주십시오. • 오토 포커스는 모터 내장 AF-S, AF-i 렌즈 장착 시에만 사용할 수 있습니다.



렌즈 : AF-S DX NIKKOR 18-55mm 1/3.5-5.6G VR • 화질 모드 : RAW (NEF) • 노출 모드 : 조리개 우선, 1/400초, f/6.3 • 화이트 밸런스 : 오토 • ISO 감도 : 200 • Picture Control : 인물 ©Douglas Menuez

# 풍부한 입체감과 선명한 묘사력으로 느낌 그대로를 표현한다

■ 2410만 고화소의 선명한 표현력 ■

NIKKOR 렌즈의 묘사력과 D5200의 고화소로 피사체의 디테일을 매우 선명하게 묘사하는 니콘 DX 포맷 CMOS 센서

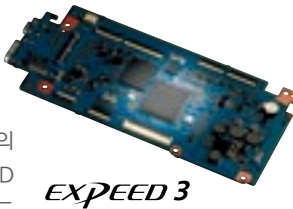
유효 화소 수 2410만 화소, 새롭게 개발한 니콘 DX 포맷 CMOS 센서를 탑재하였습니다. 피사체의 디테일을 매우 선명하게 묘사하는 높은 해상도, 더불어 NIKKOR 렌즈가 선예감, 입체감이 더욱 풍부한 화상을 제공합니다. 또, D5200의 넓은 다이내믹 레인지에 의하여 어두운 실내로 창가에서 밝은 빛이 들어 오는 것과 같은 명암 차이가 큰 상황에서도 정확한 노출의 사진을 촬영할 수 있습니다. 밝은 부분에서 어두운 부분까지 풍부한 계조를 유지하면서 명암을 아름답게 재현하며 폭넓은 ISO 감도 영역, 라이브 뷰 시의 빠른 작동, Full HD 동영상 기록에도 대응하고 있습니다.



**NIKKOR**  
Capture more. Create more.

피부 톤, 머리카락이나 속눈썹 하나하나까지 매우 선명하게 묘사 풍부한 계조를 유지하는 고성능 화상 처리 엔진 EXPEED 3

D4 등의 상위 기종과 동등한 화상 처리 엔진 EXPEED 3를 채용하였습니다. 높은 정밀도를 유지하면서 복수의 태스크를 병렬로 배치한 빠른 처리와 정지화상, 동영상 모두에서 2410만 화소의 가능성을 최대한 이끌어 냅니다. EXPEED 3는 특히 색재현성, 계조 처리, 고감도 화질에서 뛰어난 화상 처리 능력을 발휘합니다. 인물의 피부 톤, 머리카락이나 속눈썹 하나하나까지 더욱 충실하게 재현합니다. 또, 화상 처리에서 메모리 카드로 기록, 화상 재생, 전송에 이르기까지 방대한 데이터 처리를 고속으로 실행하기 때문에 고감도 노이즈 감소나 액티브 D-Lighting 사용 시에도 일반적인 연속 촬영과 같은 속도로 쾌적하게 촬영이 가능하며 소비 전력 절약에도 공헌하고 있습니다.



실내는 물론 야경에서도 움직임이 있는 피사체 촬영에 유효 ISO 6400까지의 상용 촬영 감도

촬영 감도는 ISO 100~6400으로 넓어 Hi 1(ISO 12800 상당), Hi 2(ISO 25600 상당)까지의 증가도 가능합니다. 고감도 설정 시에도 최대한 고화질을 유지하며 효과적으로 노이즈를 방지한 선명한 화상을 제공합니다. 어두운 장소나 움직이고 있는 피사체에서도 화질 저하의 걱정 없이 고감도를 설정하여 고속 셔터 스피드로 흔들림 없는 촬영이 가능합니다. 이 뛰어난 고감도 성능은 D Movie에도 유효하며 빛이 부족한 상황에서도 대규모 조명 장치 없이 아름다운 영상을 촬영할 수 있습니다.



렌즈 : AF-S DX NIKKOR 16-85mm 1/3.5-5.6G ED VR • 화질 모드 : RAW(NEF) • 노출 모드 : 조리개 우선, 1/60초, f/5 • 화이트 밸런스 : 오토 • ISO 감도 : 3200 • Picture Control : 표준 ©Douglas Menuez



렌즈 : AF-S DX NIKKOR 18-55mm 1/3.5-5.6G VR • 화질 모드 : RAW(NEF) • 노출 모드 : 수동, 2초, f/8 • 화이트 밸런스 : 오토 • ISO 감도 : 1600 • Picture Control : 표준 ©Douglas Menuez



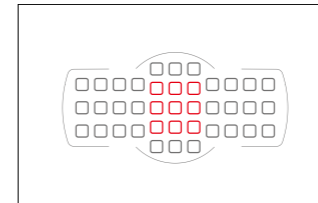
• 렌즈 : AF-S DX NIKKOR 18-300mm 1/3.5-5.6G ED VR • 화질 모드 : RAW (NEF) • 노출 모드 : 수동, 1/1000초, f/5.6 • 화이트 밸런스 : 오토 1 • ISO 감도 : 200 • Picture Control : 표준 © Daisuke Kamimura

# 찰나의 움직임과 디테일한 표정까지 생각하는대로 촬영한다

■ 고밀도 39Point AF 시스템 & 2016분할 RGB 센서 채용 장면 인식 시스템 ■

## 움직임이 빠른 장면도 놓치지 않는 고밀도 39Point AF 시스템

AF 센서에는 D7000과 동일한 멀티 CAM 4800DX 오토 포커스 센서 모듈을 채용하였습니다. 높은 수준의 39point의 포커스 포인트가 촬영 영역을 고정밀로 폭넓게 커버하여 스포츠나 액션 장면 등의 움직임이 빠른 피사체를 정확하게 포착·추적할 수 있습니다. 또, 사용 빈도가 높은 중앙부에는 더욱 확실하게 피사체를 포착하는 9Point의 크로스 타입 센서를 채용하여 높은 피사체 포착 성능, 초점 조절 성능을 실현합니다. AF 영역 모드는 장면에 따라 싱글 포인트 AF, 다이내믹 AF(9Point, 21Point, 39Point), 3D-Tracking, 자동 영역 AF 중 선택이 가능합니다. 3D-Tracking은 구도를 변경하였을 때뿐만 아니라 움직이는 피사체도 추적하여 계속 초점을 맞추기 때문에 움직임이 빠른 피사체를 포착할 때 유용합니다. 2016분할 RGB 센서에 의한 장면 인식 시스템과의 연동으로 3D-Tracking 시의 피사체 추적 성능, 오토 영역 AF 시의 피사체 판별 성능이 크게 향상되었습니다. 포커스 포인트는 11Point로 한정하는 것도 가능하기 때문에 포커스 포인트를 신속하게 선택하고 싶을 때 편리합니다. 뷰 파인더에는 창의적인 구도를 결정할 수 있는 격자선 표시를 할 수 있습니다.



고밀도 39point AF 시스템 (□ : 크로스 타입 센서)



다이내믹 AF(9Point)



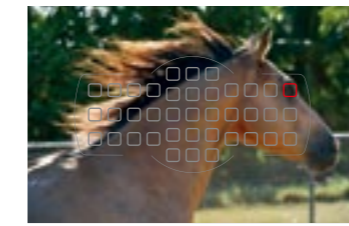
3D-Tracking



다이내믹 AF(21Point)



싱글 포인트 AF



다이내믹 AF(39Point)



자동 영역 AF

## 촬영 장면을 실물에 가까운 상태로 충실하게 묘사 2016분할 RGB 센서로 피사체를 보다 상세하게 분석하는 고정밀도의 장면 인식 시스템

촬영 전에 피사체의 상황을 정확하게 파악하여 고정밀도인 자동 제어를 가능하게 하는 장면 인식 시스템을 채용하였습니다. 지금까지 상위 기종에서 채용한 2016분할 RGB 센서를 사용한 니콘의 독자적인 장면 인식 시스템에 의하여 촬영 장면의 휘도나 색정보를 더욱 상세하게 분석하여 자동 초점, 자동 노출, i-TTL 조광, 오토 화이트 밸런스의 제어에 반영하고 있습니다. 특히, 3D-Tracking 시에는 움직이는 피사체에서도 정확한 추적이 가능합니다. 피사체 판별에서도 D5100 보다 더욱 작은 사이즈의 피사체 검출이 가능하여 자동 영역 AF의 피사체 판별 성능 향상에 공헌하고 있습니다. 또, 동영상 촬영의 인물 우선 AF나 정지화상 재생 시의 얼굴 확대 재생에서는 촬상 소자를 이용하여 각각 최대 35명까지 얼굴을 인식합니다.



2016분할 RGB 센서

## 결정적 순간을 최적의 구도로 포착하는 최고 약 5fps의 고속 연속 촬영

최고 약 5fps\*1, 최대 100프레임\*2까지의 고속 연속 촬영이 가능합니다. 광학 파인더 촬영 시에도, 라이브 뷰 촬영 시에도 촬영하고 싶은 순간을 놓치지 않습니다. 릴리즈 모드를 저속 연속 촬영으로 설정하면 인물의 자연스러운 표정을 촬영하는데 최적인 약 3fps의 연속 촬영도 사용할 수 있습니다. 또, D5200 전용의 고속, 고정밀도인 기계식 구동 제어를 새롭게 설계하였습니다. 라이브 뷰 시에는 미러를 엮한 채 셔터를 작동하기 때문에 싱글 프레임 촬영, 연속 촬영(저속·고속) 모두 미러 엮, 다운 시의 충격이 없는 자연스럽게 조용한 촬영이 가능합니다.



\*1 포커스 모드가 매뉴얼 포커스, 촬영 모드가 S(셔터 우선) 또는 M(수동), 1/250초 이상의 고속 셔터 스피드, 그 외가 초기 설정 시.  
 \*2 SanDisk 제품 8GB의 Extreme Pro SDHC UHS-1 메모리 카드(SDSDXPA-008G)를 사용하였을 경우.



# 앵글을 바꾸면 새로운 세상을 발견할 수 있다

■ 멀티 앵글 액정 모니터 & 다양한 자동 기능 ■

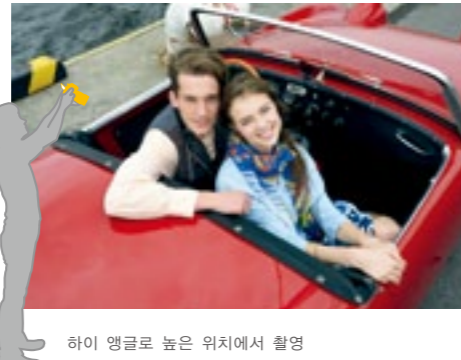


정지화상도 동영상도 원하는 구도로 편안하게 촬영할 수 있는 멀티 앵글 액정 모니터

더 높은 앵글로 촬영하고 싶다, 지면에 닿을 정도로 가까이에서 촬영하고 싶다. 이처럼 촬영하고 싶은 구도는 반드시 눈높이에 있다고 할 수 없습니다. D5200에는 파인더 촬영으로는 어려운 구도에서도 자유로운 앵글로 촬영할 수 있는 멀티 앵글 액정 모니터를 탑재하고 있습니다. 지금까지와 다른 새로운 앵글로 촬영하기 때문에 새로운 시선을 발견할 수 있습니다. 액정 모니터에는 대형 화면과 보기 편한 약 92만 화소(VGA) 시야각 170° 7.62cm (3형) TFT를 채용하여 개폐 시 0~180°, 회전 시 -90° ~ +180°로 조작이 가능합니다. 높은 앵글의 촬영도 셀프 촬영을 하고 싶을 때에도 편리합니다.



로우 앵글로 지면에 가까이 닿을 정도로 촬영



하이 앵글로 높은 위치에서 촬영



액정 모니터가 자신을 향하도록 하여 촬영

명함 차이가 큰 장면을 더욱 풍부한 계조로 재현하는 「HDR」과 「액티브 D-Lighting」

촬영 상황의 휘도 차이가 D5200의 다이내믹 레인지보다 클 경우에는 HDR(하이 다이내믹 레인지)과 액티브 D-Lighting을 사용하면 효과적입니다. HDR은 한번의 촬영으로 노출이 다른 2프레임의 화상을 촬영하고 이것을 합성하여 1프레임의 화상으로 재현합니다. HDR의 강도는 [자동] [매우 강하게] [강하게] [표준] [약하게] [OFF]에서 선택할 수 있고, 합성한 2프레임의 화상 경계를 더욱 매끄럽게 하는 스무딩의 정도도 강도에 따라 자동으로 설정 가능합니다. HDR은 풍경



노출이 다른 2 프레임의 화상을 합성하는 HDR



어둡게 촬영한 화상



밝게 촬영한 화상



액티브 D-Lighting 「ON」



액티브 D-Lighting 「OFF」

장면에 맞추어 카메라가 최적의 설정을 자동 선택 16종류의 장면 모드와 자동 장면 설정 모드

촬영하고 싶은 장면에 맞추어 카메라가 최적의 설정을 자동으로 선택하는 「장면 모드」 및 카메라가 피사체에 따라 자동으로 장면을 선택하는 「자동 장면 설정 모드」를 탑재하였습니다. 「장면 모드」는 16종류에서 선택 가능하고 [인물]이나 [풍경] 등의 자주 사용하는 5종류의 모드는 촬영 모드 다이얼에서 직접 선택이 가능합니다. 그 외에 [석양] [여명/황혼] [요리] 등은 촬영 모드 다이얼을 SCENE에 세팅한 후 커맨드 다이얼을 돌려 선택할 수 있습니다. 「자동 장면 설정 모드」는 라이브 뷰 시에 촬영하고 싶은 것에 카메라를 향하면 [인물] [풍경] 등에서 자동으로 최적의 모드를 선택합니다. 장면 모드를 변경하지 않고 직접 촬영하고 싶을 때 편리합니다.

**D5200 탑재의 장면 모드:**  
인물, 풍경, 어린이, 스포츠, 클로즈업, 야경 인물, 야경, 파티/실내, 해변/설경, 석양, 여명/황혼, 애완동물, 꽃, 단풍, 요리

**D5200 탑재의 자동 장면 모드:**  
자동, 자동(플레이스 OFF), 인물, 풍경, 클로즈업, 야경 인물



여명 / 황혼

파티

요리

정지화상에서도 동영상에서도 모두 사용 가능 촬영 전에 원하는 색과 톤을 선택하여 이미지 그대로 표현할 수 있는 Picture Control System

피사체나 촬영 장면에 맞추어 선택할 수 있는 6종류의 Picture Control을 탑재하였습니다. 정지화상, 동영상 모두 사용 가능합니다. 선택한 Picture Control에는 수동으로 윤곽 강조, 콘트라스트 등의 미세 조정을 추가 할 수도 있어 자신만의 화상 편집을 즐길 수 있습니다. 조정된 Picture Control은 카메라에 등록할 수 있고 화상 열람/편집 소프트웨어 ViewNX 2(부속)나 화상 편집 소프트웨어 Capture NX 2(별매)에서 이용할 수도 있습니다.



표준

자연스럽게

선명하게



모노크롬

인물

풍경

그래픽 디자인 (블루)

더욱 이해하기 쉽고 직관적인 조작이 가능. 새롭게 바뀐 디자인의 GUI

EXPEED 3의 탑재로 향상된 그래픽 처리 능력을 활용하여 D5200에서는 더욱 이해하기 쉬우며 직관적으로 조작할 수 있는 새로운 GUI를 채용하였습니다. 정보 표시 화면의 디자인은 「클래식 디자인」 「그래픽 디자인」의 2종류에서 선택 가능하고, 배경 색은 블랙, 블루, 브라운의 3가지 색 중 선택할 수 있습니다. 각 항목의 설정 화면도 새로운 디자인을 채용하였습니다.

3가지 컬러, 그림성을 강화한 소형·경량 바디

무게 약 505g\*의 쾌적하게 휴대할 수 있는 소형·경량 바디입니다. 바디 전면 왼쪽 아래 부분에 새롭게 설치한 서브 그림은 뒷면 오른쪽 위 부분의 엄지 손가락용 패드와 더불어 그림감을 강화하였습니다. 유효 화소수 2410만 화소의 화상을 손떨림 방지로 더욱 선명하게 촬영할 수 있습니다. 바디 컬러는 블랙, 레드, 브라운의 3가지 색에서 선택할 수 있습니다.

\*본체만

블랙

레드

브라운

# 영화 속 한 장면 같은 동영상 촬영도 손쉽게 즐긴다

■ 움직이는 장면도 고화질로 포착하는 Full HD D Movie ■



촬영하면서 실시간으로 효과를 확인하여  
보다 크리에이티브한 영상 표현을 가능하게 하는 특수 효과 모드

D5200에는 7종류의 특수 효과 모드를 준비하였습니다. 화상 편집 소프트웨어를 사용하지 않아도 다양한 표현 효과를 적용한 화상을 간단히 촬영할 수 있습니다. 표현 효과는 실시간으로 액정 모니터로 바로 반영되기 때문에 이미지를 확인하면서 설정이 가능합니다. 멀티 앵글 액정 모니터를 사용한 자유로운 앵글과 다채로운 표현 효과의 조합으로 정지화상, 동영상 모두 표현의 폭이 크게 확대됩니다.

D5200 탑재의 특수 효과 모드:

나이트 비전\*, 컬러 스케치\*, 미니어처 효과\*, 특정 색상만 살리기, 실루엣, 하이키, 로우키

\* 「화상 편집 메뉴」로 촬영 후에 설정할 수도 있습니다(정지화상만).



CF 나 영화에서 볼 수 있는 셀렉트 컬러



디오라마와 같은 효과의 미니어처 효과



팝아트와 같은 느낌의 컬러 스케치



드라마틱한 표현의 실루엣



피사체를 아름답고 부드러운 빛으로 묘사하는 하이키



어두운 분위기를 최적으로 살리는 로우키



초고감도 촬영을 간단하게 즐길 수 있는 나이트 비전



HDMI Full HD 1920x1080/60i

촬영한 정지화상이나 동영상을 HDTV로 즐길 수 있는 HDMI 출력에 대응  
\* 재생에는 별매의 HDMI 접속 케이블(Type-C)이 필요합니다.

## 움직임이 빠른 장면도 아름답게 묘사 1920x1080:60i Full HD 대응 D Movie

뛰어난 화질의 선명하고 매끄러운 동영상을 간단히 촬영할 수 있습니다. 신개발 니콘 DX 포맷 CMOS 센서와 상위 기종과 동등한 EXPEED 3가 노이즈나 모아레가 적은 영상을 제공합니다. 달리고 있는 말, 훑날리는 물보라, 이동하는 차 안 등 움직임이 많은 다양한 장면도 자연스럽게 묘사합니다. 움직이는



동영상 촬영 버튼

피사체를 쫓아 초점을 맞추는 피사체 추적 AF나 인물 촬영에 최적인 「인물 우선 AF」도 탑재하고 있습니다. 동영상 촬영 버튼은 셔터 버튼 옆에 배치하여 카메라를 흔들림 없이 쥐고 정지화상과 같은 감각으로 동영상 촬영을 할 수 있어 조작 시 흔들림을 최소한으로 줄일 수 있습니다. 촬영 의도에 따라 촬영하고 싶을 때는 셔터 스피드와 ISO 감도의 수동 설정\*도 가능(촬영 모드 M 시)합니다. D5200의 멀티 앵글 액정 모니터를 사용한 감각적인 앵글과 게다가 높은 해상력의 NIKKOR 렌즈와 조합하여 Short 무비나 정지화상과 동영상을 조합시킨 작품 등 영화의 한 장면과 같은 한 단계 향상된 동영상 촬영을 간단히 즐길 수 있습니다.

\*설정할 수 있는 셔터 스피드는 동영상의 프레임 레이트에 따라 달라집니다. 설정할 수 있는 ISO 감도는 ISO 200~6400 및 Hi 0.3~Hi 2입니다.

## 황혼, 야경 등의 어두운 장면도 노이즈 없이 아름답게 묘사

D5200의 우수한 고감도 특성은 동영상 촬영 시에도 효과를 발휘합니다. 어두운 장면에서는 ISO 감도를 올려 촬영 장면을 밝게 묘사할 수 있으며 2410만 화소의 고화소가 가진 선명함을 손상시키지 않고 노이즈를 없앤 촬영이 가능합니다.

## 움직이는 피사체에도 인물의 얼굴에도 확실히 초점을 맞추는 콘트라스트 AF

동영상 촬영 AF는 정지화상 라이브 뷰 촬영과 같은 콘트라스트 AF입니다. 초점 모드를 AF-F, AF 영역 모드를 피사체 추적 AF에 맞추면 여기 저기 움직이는 피사체를 쫓아가면서 계속 초점을 맞춥니다. 인물의 얼굴을 인식하여 자동으로 초점을 맞추는 인물 우선 AF도 탑재하고 있습니다.

## 입체적인 고음질을 즐길 수 있는 내장 스테레오 마이크 탑재

D5200 본체에는 스테레오 마이크를 내장하여 입체적인 고음질을 즐길 수 있습니다. 촬영 상황에 따라 마이크 감도는 자동 감도 설정. 마이크 감도 수동 설정(1~20)로 조절이 가능합니다. 매뉴얼 설정 시에는 콘서트장 등 주위의 소리가 클 때는 낮은 레벨(작은 수치)을, 조용한 장소에서 작은 시냇물 소리 등을



내장 스테레오 마이크

녹음할 때에는 높은 레벨(큰 수치)에서의 설정이 유용합니다.

## 스테레오 마이크로폰 ME-1(별매)

더욱 깨끗한 스테레오 음성 녹음에 권장. 오토 포커스 시의 렌즈 구동 소리를 줄인 녹음이 가능합니다.



# 자유롭게 렌즈를 선택하고, 원하는 대로 빛을 조절한다

■ 신뢰의 NIKKOR 렌즈 & 니콘 스피드라이트 ■

## D5200의 고화소를 최대한 이끌어 내는 NIKKOR 렌즈

D5200의 2410만 화소가 가진 가능성을 최대한 이끌어 내어 높은 화질의 화상을 실현하려면 해상력이 뛰어난 높은 광학 성능의 렌즈가 반드시 필요합니다. NIKKOR는 많은 사진 애호가나 프로페셔널 포토그래퍼로부터 높은 신뢰를 얻고 있는 니콘 렌즈의 브랜드입니다. 수많은 니콘의 독자적인 첨단 테크놀로지를 채용한 높은 광학 성능과 뛰어난 묘사 성능을 자랑하는 NIKKOR 렌즈의 충실한 라인 업으로 정지화상, 동영상뿐만 아니라 D5200의 고화소를 최대한 살린 고화질을 지원합니다.



렌즈 : AF-S DX NIKKOR 35mm f/1.8G • 화질 모드 : RAW(NEF) • 노출 모드 : 조리개 우선, 1/1000 초, f/2.2 • 화이트 밸런스 : 오토  
• ISO 감도 : 250 • Picture Control : 인물  
© Douglas Menez



단초점 렌즈 특유의 아름다운 배경 흐림  
경량 • 컴팩트한 크기의  
니콘 DX 포맷 표준 렌즈

### AF-S DX NIKKOR 35mm f/1.8G

개방 F값 1.8의 밝기로 광량이 적은 실내 등에서도 핸드 헬드 촬영을 하기 쉽고, 또 아름다운 배경 흐림촬영이 가능합니다. 또한 피사체를 자연스럽게 포착하는 스냅이나 풍경 촬영에 최적입니다.



렌즈 : AF-S DX NIKKOR 10-24mm f/3.5-4.5G ED • 노출 모드 : 조리개 우선, 1/200 초, f/16 • 화이트 밸런스 : 오토1 • ISO 감도 : 400  
• Picture Control : 표준  
© Douglas Menez



### AF-S DX NIKKOR 10-24mm f/3.5-4.5G ED

풍경을 시원스럽게 촬영할 수 있는 초광각 Zoom 렌즈  
AF-S DX NIKKOR 10-24mm f/3.5-4.5G ED  
화각 109° 라는 초광각 영역의 초광각 Zoom 렌즈입니다. 피사체에 최대한 근접하면 배경을 넓게, 피사체를 크게 포착하는 감각적인 표현을 즐길 수 있습니다. 스냅 등에 사용하기 편리한 화각을 포함하고 있어 표준 렌즈로서도 사용 가능합니다. 또한, 망원 영역에서는 클로즈업 촬영을 할 수 있고 좁은 실내, 건물, 풍경 등의 촬영이나 원근감을 과장하고 싶은 장면에서 최적입니다.



렌즈 : AF-S DX Micro NIKKOR 40mm f/2.8G • 화질 모드 : RAW(NEF) • 노출 모드 : 조리개 우선, 1/320 초, f/4 • 화이트 밸런스 : 오토 • ISO 감도 : 400 • Picture Control : 선명하게  
©Douglas Menez



### 클로즈업 촬영부터 인물 • 풍경 촬영까지 폭넓게 사용할 수 있는 DX 마이크로 렌즈 AF-S DX Micro NIKKOR 40mm f/2.8G

D5200의 컴팩트한 바디에 잘 맞는 소형 • 경량의 마이크로 렌즈입니다. 표준 렌즈에 가까운 초점 거리로 높은 해상력과 크고 아름다운 배경 흐림을 살린 등배(최단 촬영 거리 0.163m\*)까지의 클로즈업 촬영을 가볍게 즐길 수 있습니다. 인물이나 풍경 촬영 등에서도 독특한 느낌을 얻을 수 있습니다.

\* 최단 촬영 거리는 카메라의 촬영면(거리 기준 마크)에서 피사체까지의 거리입니다.

## 빛을 자유자재로 조절하여 한 단계 향상된 사진으로 완성 니콘 크리에이티브 라이팅 시스템

D5200의 내장 플래시나 별매 스피드라이트를 활용하면 사진 표현의 폭이 더욱 확대됩니다. 내장 플래시, 별매 스피드라이트 모두 높은 조광 정밀도를 자랑하는 i-TTL 조광에 대응합니다. 내장 플래시는 어두운 장소, 역광, 그늘 촬영에서 가벼운 보조광으로 효과적이며, 크리에이티브한 플래시 촬영을 한다면 SB-400이나 SB-700 등의



역광 시나 피사체에 그들이 지는 장면에서 최적. 내장 플래시



내장 플래시를 사용하지 않을 때

역광이거나 모자의 그림자 등으로 얼굴 부분이 어두워지는 경우 알맞은 밝기로 촬영할 수 있습니다. 카메라가 피사체의 밝기 상황을 판단하고 내장 플래시가 자동으로 팝업\* 하여 발광합니다.

\*촬영 모드를 오토, 인물, 아이들 스냅, 클로즈업, 야경 인물, 파티/실내, 애완동물, 컬러 스케치로 설정하였을 때



초점 거리 18mm 에서 촬영



초점 거리 300mm 에서 촬영



렌즈 : AF-S DX NIKKOR 18-300mm f/3.5-5.6G ED VR • 화질 모드 : RAW(NEF) • 노출 모드 : 조리개 우선, 1/1250 초, f/5.6  
• 화이트 밸런스 : 오토 • ISO 감도 : 400 • Picture Control : 풍경  
©Douglas Menez

### 광각에서 초망원까지 폭넓은 화각을 하나로 커버할 수 있는 초고배율 Zoom 렌즈 AF-S DX NIKKOR 18-300mm f/3.5-5.6G ED VR

초점 거리 18mm~300mm를 하나로 커버하는 약 16.7배의 초고배율 Zoom 렌즈입니다. 와이드한 풍경이나 접근하기 어려운 멀리 떨어진 피사체까지 선명하고도 뛰어난 색재현으로 묘사할 수 있습니다. 약 4단계의 높은 손떨림 보정 효과를 발휘하는 손떨림 보정 기구(VR II)도 탑재하고 있습니다. 충분한 망원효과로 바로 앞의 피사체와 뒤쪽의 피사체가 가까이 보이는 원근감을 압축한 망원 렌즈 특유의 표현도 가능합니다. 배경이 주 피사체에 다가오는 것 같은 촬영을 즐길 수 있습니다. 스포츠나 꽃, 식물, 야생동물 촬영 등에 최적입니다.

별매 스피드라이트의 사용을 권장합니다. 피사체를 부드러운 빛으로 자연스럽게 표현하는 바운스 촬영이나 측면광을 살린 입체감 있는 촬영을 할 수 있습니다. 또한 SB-700은 어드밴스드 무선 라이팅에도 대응하여 무선으로 다중 촬영을 간단하게 즐길 수 있습니다\*.

\*마스터 플래시 또는, 커맨더로서 별매 스피드라이트(SB-910, SB-700, SU-800)가 필요합니다.



부드러운 빛을 만드는 바운스 촬영도 간단히 즐기는 SB-400



바운스 촬영

SB-400을 D5200에 장착하여 플래시 헤드 부분을 위로 향하게 하여 간단한 바운스 촬영을 할 수 있습니다. 천장에 바운스 된 빛은 피사체를 직접적으로 비추는 강한 빛과는 달리 부드러운 빛으로 피사체를 자연스럽게 묘사합니다. 보다 크리에이티브 표현을 가볍게 즐기고 싶을 때 최적입니다.

# 스마트한 시스템으로 넓어지는 표현의 세계

## 액세서리 & 소프트웨어

스마트 기기(태블릿 PC, 스마트 폰 등)로 촬영된 화상을 무선으로 전송하고 리모트 촬영을 할 수 있는 스마트 커넥터 WU-1a (별매)

스마트 커넥터 WU-1a를 D5200의 USB 단자에 접속하면 Wi-Fi 통신 기능을 내장한 스마트 폰이나 태블릿 단말기 등의 스마트 디바이스와 쌍방향 통신이 가능합니다. 멀리 떨어진 장소에서 카메라 셔터를 작동하는 리모트 촬영 기능으로, 스마트 디바이스의 디스플레이 화면을 라이브 뷰 화면으로서 사용하여 최적의 앵글을 확인하면서 촬영할 수 있습니다. 촬영 화상은 무선으로 전송할 수 있으며, SNS로서의 업로딩, 메일 첨부 등을 간단하게 즐길 수 있습니다. Android™ OS 및 iOS의 스마트 디바이스에 대응하고 있습니다.

●스마트 커넥터 WU-1a를 사용하려면 미리 스마트 디바이스에 Wireless Mobile Adapter Utility(각 스마트 디바이스의 어플리케이션 스토어에서 무료로 다운로드 가능)를 설치해야 합니다.



송수신 간에 장애물이 있어도 쾌적한 리모컨 촬영이 가능한 무선 리모트 컨트롤러 WR-R10/WR-T10 (별매)

전파를 사용하는 리모컨이기 때문에 송수신 간에 나무 등의 장애물이 있어도 리모컨 촬영이 가능합니다. 반셔터 작동에 의한 오토 포커스나 연속 촬영을 비롯하여 카메라의 동영상 촬영이나 정음 촬영 등 다양한 기능을 사용할 수 있습니다. WR-T10과 WR-R10을 장착한 카메라의 1대1 리모컨 조작은 물론 WR-R10을 여러 카메라에 장착하여 멀티로 컨트롤 하는 것도 가능합니다.\* 또, WR-R10을 10핀 터미널이 탑재된 카메라에 장착하여 여러 대의 카메라 셔터를 작동할 수도 있습니다. WR-R10/WR-T10을 활용하여 각각 다른 렌즈를 장착하거나 다양한 앵글로 촬영하거나 정지화상과 동영상을 같은 타이밍에 촬영하는 등 다양한 촬영을 할 수 있습니다.

\*촬영전에 WR-T10(송신기)와 WR-R10(수신기)를 같은 채널에 설정하여 페어링을 할 필요가 있습니다.



대용 기종: D4\*, D3 시리즈\*, D800 시리즈\*, D700\*, D600, D300 시리즈\*, D7000, D5200, D5100, D3200, D3100 등의 10Pin 터미널\* 또는, 액세서리 터미널을 탑재한 일련 리플렉스 카메라\*  
\*WR용 변환 어댑터 WR-A10이 필요. D4, D800 시리즈 이외의 10핀 터미널 탑재 일련 리플렉스 카메라(필름 카메라 포함)는 필리핀만 사용 가능(D1, D1H, D1X, D100 (+MB-D100) 제외).

주의: 무선 리모트 컨트롤러 WR-R10은 무선 모바일 어댑터 WU-1a 또는, 스테레오 마이크로폰 ME-1과 동시에 장착할 수 없습니다. 무리하게 장착하면 카메라나 액세서리의 파손이나 고장의 원인이 됩니다.

사진을 더욱 즐겁게 즐길 수 있는 ViewNX 2(부속)

촬영 후의 정지화상이나 동영상을 간단하게 즐길 수 있는 화상 열람/편집 소프트웨어입니다. 화상 데이터의 읽기, 열람 기능 이외에 사이즈 변경, 밝기 조정, 크롭, 기울임 보정, RAW 현상 등 다양한 화상 편집 기능을 탑재하였습니다. 화상 처리에서는 니콘의 화질을 충실하게 재현하고 있는 Capture NX 2와 같은 RAW 현상 알고리즘을 이용하여 고해상도로 고화질의 RAW 데이터 처리를 실현하고 있습니다. 동영상 편집 기능에서는 간단하게 오리지널 무비를 작성할 수 있습니다.



RAW(NEF)의 풍부한 정보량을 최대한 활용하여 촬영 데이터의 가치를 높이는 Capture NX 2(별매)

니콘의 RAW 화상은 매우 풍요로운 데이터를 가진 NEF(Nikon Electronic Format) 파일로 기록됩니다. 그 데이터를 남기지 않고 활용하는 것은 파일 형식과 최적화 한 니콘의 소프트웨어 Capture NX 2(별매)에만 가능합니다. 또한, NEF파일은 현상은 물론 편집을 반복하여도 열화가 없는 오리지널 데이터를 그대로 남길 수 있어 안심하고 편집 작업에 집중하는 것이 가능합니다. 자유로운 화상 편집으로 디지털 화상의 가치를 높입니다. RAW 현상 이외에 직각적인 조작으로 간단히 가능한 컬러 컨트롤 포인트에 의한 화상 조정이나 자동 수정 브러시, 패치 처리 등 다채로운 기능도 장비하고 있습니다.

●소프트웨어의 최신 버전, 동작 환경 등에 관한 상세한 사항은 니콘 홈페이지를 참조하여 주십시오.

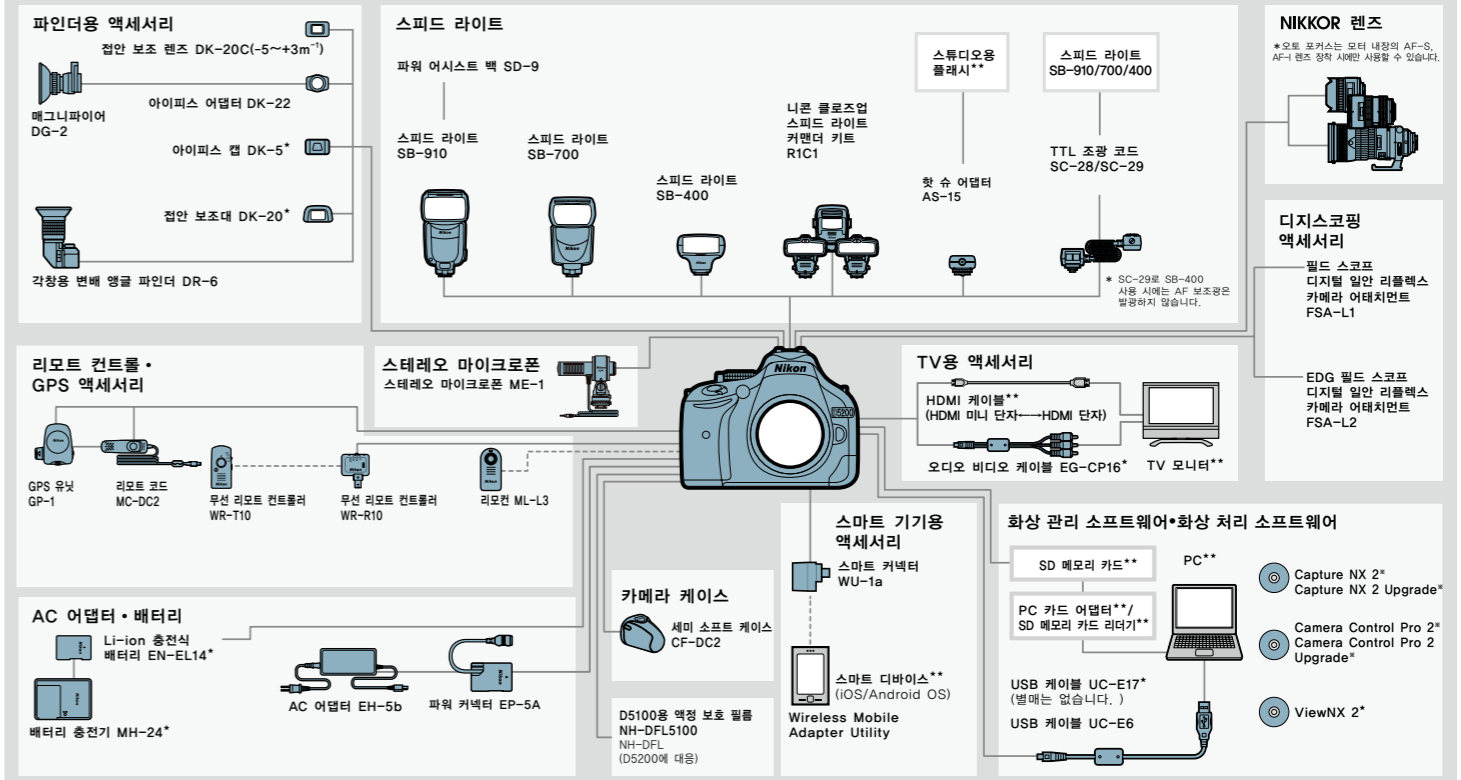


### 각 부의 명칭



- 노출 보정 버튼 / 조리개 변경 버튼 / 조광 보정 버튼
- 셔터 버튼
- 전원 스위치
- ML-L3용 리모컨 수광부
- 작동 모드 버튼 / 셀프타이머 버튼 / 리모컨 촬영 버튼
- 정보 표시 버튼
- 라이브 뷰 스위치
- 동영상 촬영 버튼
- 촬영 모드 다이얼
- AF 조광 램프 / 셀프 타이머 램프 / 적목 감소 램프
- 내장 플래시
- 액세서리 슈 (별매 플래시 용)
- 마이크 (스테레오)
- 스피커
- 플래시 모드 버튼 / 플래시 조광 보정 버튼
- Fn 버튼
- 단자 커버 (외부 마이크 입력 단자, USB/오디오 미니 단자, HDMI 단자, 액세스리 터미널)
- 렌즈 분리 버튼
- ML-L3용 리모컨 수광부 (뒷면)
- 액정 모니터
- 메뉴 버튼
- 파인더 접안창
- 시도 조절 다이얼
- 정보 표시 버튼
- AE/AF Lock 버튼 / 보로 설정 버튼
- 커맨드 다이얼
- 재생 버튼
- 멀티 셀렉터
- OK 버튼
- SD 카드 커버
- SD 카드 액세스 램프
- 확대 재생표시 버튼
- 삭제 버튼
- 재생 줌 아웃 / 썸네일 버튼 / 도움말 버튼
- 배터리 커버
- 삼각대 소켓

### 시스템 차트



\*사용 환경에 따라 업데이트가 필요할 경우가 있습니다. 본사 홈페이지에서 업데이트를 다운로드 하여 설치하여 주십시오. http://www.nikon-image.co.kr/  
★은 니콘 D5200의 부속품입니다. ★★은 타사 제품입니다. ●상품의 가격은 판매점으로 문의하여 주십시오.

### 화질 모드 · 화상 사이즈와 기록 · 연속 촬영 가능 프레임수

【SanDisk사 제품 8GB의 Extreme Pro SDHC UHS-1 메모리 카드(SDSDXPA-008G) 사용 시】

화질 모드	화상 사이즈	1 프레임당의 파일 사이즈	기록 가능 프레임수*1	연속 촬영 가능 프레임수*1, *2
RAW + FINE*3	L	약 37.0MB	152 프레임	6 프레임
	M	약 32.2MB	173 프레임	6 프레임
	S	약 28.5MB	192 프레임	6 프레임
RAW + NORMAL*3	L	약 30.9MB	178 프레임	6 프레임
	M	약 28.4MB	192 프레임	6 프레임
	S	약 26.5MB	203 프레임	6 프레임
RAW + BASIC*3	L	약 27.7MB	196 프레임	6 프레임
	M	약 26.6MB	204 프레임	6 프레임
	S	약 25.6MB	210 프레임	6 프레임
RAW	-	약 24.6MB	217 프레임	8 프레임
	L	약 12.2MB	507 프레임	35 프레임
	M	약 7.4MB	853 프레임	100 프레임
FINE	S	약 3.8MB	1600 프레임	100 프레임
	L	약 6.2MB	1000 프레임	100 프레임
	M	약 3.7MB	1600 프레임	100 프레임
NORMAL	S	약 1.9MB	3200 프레임	100 프레임
	L	약 3.0MB	1900 프레임	100 프레임
	M	약 1.9MB	3200 프레임	100 프레임
BASIC	S	약 1.0MB	6000 프레임	100 프레임

\*1 카드의 종류와 촬영 조건에 따라 프레임 수는 증가할 경우가 있습니다.  
\*2 ISO 감도가 ISO 100 일 경우의 연속 촬영 속도를 유지하여 촬영할 수 있는 프레임 수입니다.  
\*3 [다음과 같은 경우 연속촬영 가능 프레임 수는 감소합니다. [장시간 노출 노이즈 감소]를 [On]으로 설정하였을 경우 · [자동 왜곡 보정]을 [On]으로 설정하였을 경우  
\*3 화상 사이즈는 JPEG 일 경우입니다. 파일 사이즈는 RAW 화상과 JPEG 화상의 합계입니다.

### 권장 SD 카드

	SD 메모리 카드	SDHC 메모리 카드*2	SDXC 메모리 카드*3
SanDisk 제품	2GB *1	4GB, 8GB, 16GB, 32GB	64GB
도시바 제품	2GB *1	4GB, 8GB, 16GB, 32GB	64GB
Panasonic 제품	2GB *1	4GB, 8GB, 16GB, 32GB	48GB, 64GB
LEXAR MEDIA 사 제품	2GB *1	4GB, 8GB, 16GB, 32GB	-
		플라타나 II 시리즈	4GB, 8GB, 16GB, 32GB
프로페셔널 시리즈	2GB *1	4GB, 8GB, 16GB, 32GB	64GB, 128GB
Full HD 비디오 카드 시리즈	-	4GB, 8GB, 16GB	-

\*1 카드 리더기 등을 사용할 경우 사용하는 기기가 2GB의 SD 카드에 대응해야 합니다.  
\*2 SDHC 규격에 대응하고 있습니다. 카드 리더기 등을 사용할 경우 사용하는 기기가 SDHC 규격에 대응해야 합니다. 이 카메라는 UHS-1 규격에 대응하고 있습니다.  
\*3 SDXC 규격에 대응하고 있습니다. 카드 리더기 등을 사용할 경우 사용하는 기기가 SDXC 규격에 대응해야 합니다. 이 카메라는 UHS-1 규격에 대응하고 있습니다.  
●동영상 촬영에는 SD 스피드 클래스가 Class 6 이상인 카드를 권장합니다. 전송 속도가 느린 카드는 동영상 촬영이 도중에 종료될 경우가 있습니다.  
●상기 SD 카드의 기능, 동작에 관한 상세한 사항, 동작 보정 등에 대해서는 SD 카드 업체로 문의하여 주십시오. 다른 업체 제품의 SD 카드에 관하여는 동작을 보증할 수 없습니다.





## 니콘 D5200 주요 사양

형식	렌즈 교환식 일안 리플렉스 타입 디지털 카메라
렌즈 마운트	니콘 F 마운트 (AF 접점 포함)
실제 촬영 화각	니콘 DX 포맷, 초점 거리가 약 1.5 배인 FX 포맷에서의 화각에 상당
유효화소수	2410만 화소
촬영 소자 방식	23.5 × 15.6mm 사이즈 CMOS 센서
총 화소수	2471만 화소
면지 감속 기능	이미지 센서 클리닝, 에어 불로우 컨트롤 시스템, 이미지 다스트 오프 데이터 취득 (별매 Capture NX 2 필요)
기록 화소수	6000 × 4000(L), 4496 × 3000(M), 2992 × 2000(S)
촬영 모드	RAW 14bit*1 (압축), JPEG-Baseline 준거, 압축률 (약): FINE (1/4), NORMAL (1/8), BASIC (1/16), RAW와 JPEG 동시 기록 가능
Picture Control System	표준, 자연스럽게, 선행하게, 모노크롬, 인물, 풍경 각각 조정 가능, 사용자 Picture Control 등록 가능
기록 매체*2	SD 메모리 카드, SDHC 메모리 카드, SDXC 메모리 카드 (SDHC 메모리 카드, SDXC 메모리 카드는 UHS-I 규격에 대응)
대용 규격	DCF 2.0 (Design rule for Camera File system), DPOF (Digital Print Order Format), Exif 2.3 (Exchangeable image file format for digital still cameras), PictBridge
파인더	아이레벨식 펜타프리즘 미러 사용 일안 리플렉스식 파인더
시야율	상하 좌우 모두 약 95% (실제 화면 대비)
배율	약 0.78 배 (50mm f/1.4 렌즈 사용, ∞, -1.0m <sup>-1</sup> 일때)
아이 포인트	접안 렌즈면 중앙에서 17.9mm(-1.0 m <sup>-1</sup> 일때)
시도 조절 범위	-1.7~+0.7m <sup>-1</sup>
파인더 스크린 미러	B 형 클리어 매트 스크린
렌즈 조리개	고속 리턴식
고함 렌즈	순간 복원방식, 전자 제어방식
오도 포커스 가능 렌즈	오도 포커스 가능 렌즈: AF-S 및 AF-I 렌즈 오도 포커스 불가 렌즈: AF-S 및 AF-I 이외의 G 또는 D 타입 렌즈, G 또는 D 타입 이외의 AF 렌즈 (IX 용 렌즈, F3AF 용 렌즈는 사용 불가), P 타입 렌즈, 비 CPU 렌즈 ( 촬영 모드 M (수동) 에서 사용 가능, 단 카메라로 측광은 불가) 개방 F 값이 1/5.6 이상 밝은 렌즈로 포커스 에이드 가능
서터 형식	전자 제어 상하 주행식 포탈 플러인 서터
서터 스피드	1/4000~30 초 (1/3, 1/2 단계로 변경 가능), Bulb, Time (별매 리모컨 ML-L3 사용)
플래시 동조	X=1/200 초 이하의 자속 서터 스피드에서 동조
플래시 모드	<b>☐</b> : 1 프레임 촬영, <b>☐</b> : 연속 촬영, <b>☐</b> : 고속 연속 촬영, <b>☐</b> : 셀프 타이머, <b>☐</b> : 촬영 대기 (ML-L3), <b>☐</b> : 순간 리모컨 (ML-L3), <b>☐</b> : 정속 촬영 <b>☐</b> : 인터벌 타이머 촬영 가능
연속 촬영 속도	<b>☐</b> : 최고 약 3fps, <b>☐</b> : 약 5fps
셀프 타이머	작동 시간: 2, 5, 10, 20 초 촬영 프레임수: 1~9 프레임
측광 방식	2016 분할 RGB 센서에 의한 TTL 개방 측광 방식
측광 모드	<ul style="list-style-type: none"> <li>멀티 패턴 측광: 3D-RGB 멀티 패턴 측광II (G 또는 D 타입 렌즈 사용자), RGB 멀티 패턴 측광II (그 외의 CPU 렌즈 사용자)</li> <li>중앙부 중심 측광: φ 8mm 상당을 측광 (중앙부 중심도 약 75%)</li> <li>스팟 측광: 약 φ 3.5mm 상당 (전체 화면의 약 2.5%) 을 측광, 포커스 포인트와 연동하여 측광 위치 이동 가능</li> </ul>
측광 범위	<ul style="list-style-type: none"> <li>멀티 패턴 측광, 중앙부 중심 측광: 0~20EV</li> <li>스팟 측광: 2~20EV (ISO 100, f/1.4 렌즈 사용 시, 상온 20°C)</li> </ul>
노출계 연동	CPU 연동 방식
촬영 모드	<b>☐</b> : 자동, <b>☐</b> : 발광 금지 자동, <b>P</b> : 자동 프로그램 (프로그램 시프트 가능), <b>S</b> : 셔터 우선, <b>A</b> : 조리개 우선, <b>M</b> : 수동 장면 모드: <b>☐</b> : 인물, <b>☐</b> : 풍경, <b>☐</b> : 아이들 스냅, <b>☐</b> : 스포츠, <b>☐</b> : 클로즈업, <b>☐</b> : 야경 인물, <b>☐</b> : 야경, <b>☐</b> : 파티, <b>☐</b> : 해변·설경, <b>☐</b> : 석양, <b>☐</b> : 야영·황혼, <b>☐</b> : 애완동물, <b>☐</b> : 꽃, <b>☐</b> : 꽃, <b>☐</b> : 단풍, <b>☐</b> : 오리 특수 효과 모드: <b>☐</b> : 나이트 비전, <b>☐</b> : 컬러 스케치, <b>☐</b> : 미니어처 효과, <b>☐</b> : 특정 색상만 살리기, <b>☐</b> : 실루엣, <b>☐</b> : 하이키, <b>☐</b> : 로우키
노출 보정	<b>P, S, A, M</b> 모드 시 설정 가능, 범위: ± 5 단계, 보정 단계: 1/3, 1/2 단계로 변경 가능
자동 브라케팅	<ul style="list-style-type: none"> <li>AE 브라케팅 시 촬영 프레임수: 3 프레임, 보정 단계: 1/3, 1/2 단계</li> <li>하이브리드 브라케팅 시, 촬영 프레임수: 3 프레임, 보정 단계: 1 단계</li> <li>액티브 D-Lighting 브라케팅 시, 촬영 프레임수: 2 프레임</li> </ul>
AE 잠금	<b>☐</b> (ON) 버튼에 의한 워드 Lock 방식
ISO 감도 (광량 노광 지수)	ISO 100~6400 (1/3 단계), ISO 6400에 대하여 약 0.3, 0.7, 1, 2 단계 (ISO 25600 상당)의 증가, 감도 자동 제어 가능
액티브 D-Lighting	자동, 더욱 강하게, 강하게, 표준, 약하게, Off
오도 포커스 방식	TTL 위상차 감속 방식: 포커스 포인트 39Point (중, 크로스 타입 센서 9Point), 멀티 CAM 4800 DX 오도 포커스 센서 모듈로 감속, AF 보조광 (약 0.5~3cm) 포함
감속 범위	-1~+19EV (ISO 100, 상온 20°C)
렌즈 Servo	<ul style="list-style-type: none"> <li>오도 포커스 (AF): 싱글 AF (AF-S), 컨티뉴어스 AF (AF-C), 자동 AF (AF-A) 를 선택 가능, 피사체 조건에 따라 자동으로 예측 구동 포커스로 전환</li> <li>수동 초점 (MF): 포커스 에이드 가능</li> </ul>
포커스 포인트	<ul style="list-style-type: none"> <li>AF 39Point 설정 시: 39Point의 포커스 포인트에서 1Point를 선택</li> <li>AF 11Point 설정 시: 11Point의 포커스 포인트에서 1Point를 선택</li> </ul>
AF 영역 모드	싱글 포인트 AF, 다이내믹 AF (9Point, 21Point, 39Point), 자동 영역 AF, 3D-Tracking
포커스 Lock	<b>☐</b> (ON) 버튼 또는, 싱글 AF Servo (AF-S) 시 셔터 버튼 반누름
내장 플래시	<b>☐</b> , <b>☐</b> , <b>☐</b> , <b>☐</b> , <b>☐</b> , <b>☐</b> , <b>☐</b> , <b>☐</b> : 셔터: 자동 범위 방식에 의한 자동 발광 <b>P, S, A, M</b> 시: 누름 버튼 조작에 의한 수동 발광 방식 가이드 넘버: 약 12 (매뉴얼 발광 시 약 13) (ISO 100·m, 20°C)

조광 방식	2016 분할 RGB 센서에 의한 TTL 조광 제어: 내장 플래시, SB-910, SB-900, SB-800, SB-700, SB-600 또는, SB-400에서 i-TTL-BL 조광 (멀티 패턴 측광 또는, 중앙부 중심측광), 스탠다드 i-TTL 조광 (스팟 측광) 가능
플래시 모드	자동, 자동+적목 감속, 자동 저속 동조, 자동 슬로우 싱크로+적목 감속, 강제 발광, 적목 감속, 슬로우 싱크로, 슬로우 싱크로+적목 감속, 후막+슬로우 싱크로, 후막 발광, 플래시 OFF
조광 보정	범위: -3~+1 단계, 보정 단계: 1/3, 1/2 단계
레디 라이트	내장 플래시, 별매 스피드라이트 사용 시 충전이 완료되면 점등, 완전 발광에 의한 노출 경고 시에는 깜박거림
액세서리 수	핫 슈 (ISO 518) 정비: 싱크로 점점, 통신 점점, 안전 고정 기구 (고정용 홀) 포함
니콘 크리에이티브 라이팅 시스템	<ul style="list-style-type: none"> <li>SB-910, SB-900, SB-800 또는, SB-700을 주동, SU-800을 커맨더로 한 어드밴스드 무선 라이팅에 대응</li> <li>니콘 크리에이티브 라이팅 시스템 대응 스피드 라이트와의 조합으로 발광 색온도 정보 전달에 대응</li> </ul>
싱크로 터미널	핫 슈 어댑터 AS-15 (별매)
화이트 밸런스	자동, 백열등, 형광등 (7종류), 맑은 날, 플래시, 흐린 날, 맑은 날 그늘, 수동 프리셋, 수동 프리셋 외에는 모두 미세 조절 가능
라이브 뷰	오도 포커스 (AF): 싱글 AF (AF-S), 상시 AF (AF-F)
렌즈 Servo	수동 초점 (MF)
라이브 뷰 AF 영역 모드	얼굴 인식 AF, 외디 영역 AF, 노멀 영역 AF, 피사체 추적 AF
라이브 뷰 포커스	콘트라스트 AF 방식, 전체 화면의 임의 위치에서 AF 가능 (얼굴 인식 AF 또는, 피사체 추적 AF 일 때는 카메라가 정한 위치에서 AF 가능)
자동 장면 설정 (장면 자동 변환)	촬영 모드 <b>☐</b> , <b>☐</b> 에서 사용 가능
동영상 측광 방식	촬영 소자에서 의한 TTL 측광 방식
동영상 측광 모드	멀티 패턴 측광
동영상 기록 화소수 / 프레임 레이트	<ul style="list-style-type: none"> <li>1920 × 1080 (60i (59.94fields/s) / 50i (50fields/s)) (센서 출력은 60i가 약 60fps, 50i가 약 50fps입니다), 1920 × 1080: 30p/25p/24p, 1280 × 720: 60p/50p, 640 × 424: 30p/25p</li> <li>60p/59.94fps, 50p/50fps, 30p/29.97fps, 25p/25fps, 24p: 23.976fps</li> <li>30p/60i/60p는 [비디오 출력]이 [NTSC]일 경우에 선택 가능</li> <li>25p/50i/50p는 [비디오 출력]이 [PAL]일 경우에 선택 가능</li> <li>고/중화질 선택 가능</li> <li>[확장 사이즈·프레임 레이트]가 [1920 × 1080 60i] 또는, [1920 × 1080 50i]일 때는 동영상에 기록되는 범위가 좁아집니다.</li> </ul>
동영상 최장 기록 시간	29분 59초 (미니어처 효과 시에는 3분)
동영상 파일 형식	MOV
동영상 압축 방식	H.264/MPEG-4 AVC
동영상 음성 기록 방식	리니어 PCM
녹음 장치	내장 스테레오 마이크, 외부 마이크 사용 가능 (스테레오 녹음), 마이크 감도 설정 가능
동영상 감도	ISO 100~6400, ISO 6400에 대하여 약 0.3, 0.7, 1, 2 단계 (ISO 25600 상당)의 증가
액정 모니터	7.62cm (3형) TFT 액정 모니터, 약 92만 화소 (VGA), 멀티 앵글 방식, 시야각 170°, 시야율 약 100%, 밝기 조정 가능
재생 기능	1 프레임 재생, 썸네일 재생 (4, 9, 72 썸네일 또는, 쉼터 모드), 확대 재생, 동영상 재생, 슬라이드 쇼 (정지화상/동영상 선택 재생 가능), 히스토그램 표시, 하이라이트 표시, 촬영 화상의 세로구도 사선 자동 회전, 코멘트 입력 가능 (영자·숫자 36문자까지)
USB	Hi-Speed USB
비디오 출력	NTSC, PAL
HDMI 출력	HDMI 미니 단자 (Type C) 정비
액세서리 터미널	<ul style="list-style-type: none"> <li>무선 리모트 컨트롤러: WR-R10 (별매) · 리모트 코드: MC-DC2 (별매)</li> <li>GPS 유닛: GP-1 (별매)</li> </ul>
외부 마이크 입력	스테레오 미니 잭 (φ 3.5mm)
수정 메뉴	D-Lighting, 적목 보정, 트리밍, 모노크롬, 필터 효과, 컬러 밸런스, 화상 합성, NEF(RAW) 처리, 사이즈 조정, 빠른 수정, 기술용 보정, 왜곡 보정, 어안 효과, 윤곽 살리기, 컬러 스케치, 원근 효과, 미니어처 효과, 특정 색상만 살리기, 동영상 편집
표시 언어	한국어, 영어
사용 전지	Li-ion 충전식 배터리 EN-EL14 (1개 사용)
전지 수명 (촬영 범위 프레임 수)	약 500 프레임 (CIPA 규격 기준)
AC 어댑터	AC 어댑터 EH-5b (파워 커넥터 EP-5A와 조합하여 사용) (별매)
삼각대 소켓	1/4 (ISO 1222)
크기 (W × H × D)	약 129.0 × 98.0 × 78.0mm
무게	약 555g (배터리 및 SD 메모리 카드 포함, 바디 캡 제외) 약 505g (본체만)
온도	0~40°C
습도	85% 이하 (결로현상 없을 것)
부속품	Li-ion 충전식 배터리 EN-EL14, 배터리 충전기 MH-24, USB 케이블 UC-E17, 오디오 비디오 케이블 EG-CP16, 스트랩 AN-DC3, 바디 캡 BF-1B, 액세서리 수 커버 BS-1, 아이피스 캡 DK-5, 접안 보조대 DK-20, ViewNX 2 CD-ROM

\*1 복원에는 ViewNX 2, Capture NX 2 (별매)가 필요합니다. D5200의 카메라 내에서 NEF(RAW) 처리도 가능합니다.  
 \*2 Multi Media Card(MMC)에는 대응하고 있지 않습니다.  
 ● 사진 중의 데이터는 특별한 기체가 있을 경우를 제외하고 CIPA(카메라 영상 기기 공업회) 규격에 따른 온도 조정 23°C (±3°C)에서 촬영 중전 배터리 사용 시의 것입니다.  
 ● 본 제품에 부속된 배터리 충전기 MH-24를 해외에서 사용할 경우 필요에 따라 시판되고 있는 변환 플러그 어댑터를 장착하여 주십시오.  
 ● PictBridge 로고는 상표입니다.  
 ● SD 로고, SDHC 로고 및 SDXC 로고는 SD-3C, LLC. 의 상표입니다.  
 ● HDMI, HDMI 로고 및 High-Definition Multimedia Interface는 HDMI Licensing LLC의 상표 또는 등록상표입니다.  
 ● Google 및 Android 및 Google Play는 Google Inc. 의 상표 또는 등록상표입니다.  
 ● Wi-Fi는 Wi-Fi Alliance의 등록 상표입니다.  
 ● 그 외의 회사명, 제품명 등 각 회사의 상표, 등록상표입니다.  
 ● 본 카탈로그에 기재되어 있는 제품의 액정 모니터, 파인더의 화상 및 표시는 모두 합성입니다.



니콘 디지털 카메라, 렌즈, 스피드 라이트, 소프트웨어 등의 구입 상담, 사용법 및 수리 관련 문의를 접수하고 있습니다.  
**<니콘고객지원센터>**  
**080-800-6600** 수신자 부담 전화입니다.  
 운영시간: 9:00~18:00 월요일~토요일(일요일, 공휴일, 연말연시 등에는 휴무)  
 무료 상담 전화 ● FAX 상담은 (02)6050-1861

전국 서비스 지정점 안내		
서울	<ul style="list-style-type: none"> <li>강남 02-584-6788</li> <li>용산 02-706-3511</li> </ul>	<ul style="list-style-type: none"> <li>강북 02-991-9198</li> <li>테크노마트 02-3424-4490</li> <li>일산 031-901-6480</li> </ul>
경기	<ul style="list-style-type: none"> <li>수원 031-248-8301</li> </ul>	<ul style="list-style-type: none"> <li>남대문 02-752-9198</li> <li>신도림 테크노 02-2068-1264</li> <li>분당 031-719-5531</li> </ul>
인천	<ul style="list-style-type: none"> <li>부평 032-524-9198</li> </ul>	
강원	<ul style="list-style-type: none"> <li>강릉 033-643-9197</li> </ul>	
대전	<ul style="list-style-type: none"> <li>동구 042-673-1064</li> </ul>	<ul style="list-style-type: none"> <li>서구 042-226-0409</li> <li>서구 062-350-6630</li> </ul>
광주	<ul style="list-style-type: none"> <li>동구 062-232-3360</li> </ul>	
전북	<ul style="list-style-type: none"> <li>전주 063-251-7372</li> </ul>	
대구	<ul style="list-style-type: none"> <li>중구 053-422-5700</li> </ul>	<ul style="list-style-type: none"> <li>북구 053-381-1020</li> </ul>
경남	<ul style="list-style-type: none"> <li>창원 055-248-9198</li> </ul>	
부산	<ul style="list-style-type: none"> <li>서면 051-818-0001</li> </ul>	<ul style="list-style-type: none"> <li>중구 051-256-0370</li> </ul>
울산	<ul style="list-style-type: none"> <li>남구 052-260-8877</li> </ul>	
제주	<ul style="list-style-type: none"> <li>제주 064-726-9198</li> </ul>	

**주의** 안전한 사용을 위해 제품을 사용하시기 전에 사용설명서를 주의 깊게 읽어 주십시오. 일부 설명서는 CD-ROM만 지원합니다.

○기재된 사양 및 장치는 제조사의 상황에 따라 사전검정 또는 통지 없이 변경될 수 있습니다. April 2013 © 2013 Nikon Corporation

