



At the heart of the image



Active life!  
세상의 모든것을 촬영하자



세계 최초\*의 렌즈 교환식 방수 카메라

NEW Nikon 1 AW1



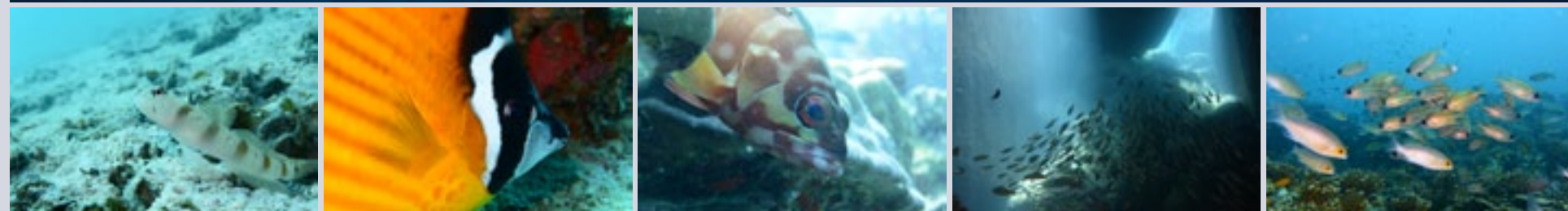
\*2013년 9월 19일 현재 발매된 렌즈 교환식 디지털 카메라 기준, 니콘 조사. ●사진은 이미지입니다.

신제품  
2013.9.24





□렌즈: 1 NIKKOR AW 11-27,5mm 1/3.5-5.6 □크리에이티브 모드: 수중(스쿠버) □셔터 스피드: 1/3200초 □조리개: 1/7 □ISO 감도: 오토(ISO 160) □화질 모드: JPEG(FINE)



모든 환경에서 강하고 아름답게

푸른 물 속에 가려져 있던 신비로운 순간도  
험한 산길에서 우연히 만난 영화같은 순간도  
지금까지 촬영할 수 없었던 순간을  
원하는 대로 남길 수 있는 카메라가 있다.  
Nikon 1 AW1.

방수·내충격을 견비한 강인함과  
세련된 기능미를 융합한 이 카메라는  
거친 아웃도어에서도, 일상생활에서도  
당신의 소중한 순간을 포착해 줍니다.

세계 최초\*의 렌즈 교환식 방수 카메라

# Nikon 1 AW1

\*2013년 9월 19일 현재 발매된 렌즈 교환식 디지털 카메라 기준. 니콘 조사.







# 방수 15m

IPX8 상당의 방수 성능.

앞뒤 커버 사이에는 실링 고무를, 렌즈 마운트에는 O링을 배치하여 갑작스럽게 내리는 비나 수심 15m의 물속에서도 별도의 방수 케이스 없이 촬영을 즐길 수 있습니다.

●JIS/IEC 보호 등급 8(IPX8)을 통과(니콘 시험 조건에 의거). 수심 15m(49ft) 이내에서 60분까지 촬영 가능. 전용 방수 렌즈 장착 시.

# 내충격 2m

MIL 규격에 준거한 내충격 성능을 채용.

트래킹, 암벽 등반, 익스트림 스포츠 등 다양한 환경에서 카메라를 충격으로부터 지켜냅니다.

●내충격 2m는 MIL-STD-810F Method 516.5-shock 에 준거한 니콘 시험 조건을 통과. 전용 방수 렌즈 장착 시.



# 방진

IP6X 상당의 방진을 실현.

실링 고무와 O링이 미세한 분진이나 모래 먼지의 침입을 막아 오프로드나 해변에서의 촬영도 안심할 수 있습니다.

●JIS/IEC 보호 등급 6(IP6X)을 통과(니콘 시험 조건에 의거). 전용 방수 렌즈 장착 시.

# -10℃ 한랭지 대응

스키나 스노우보드 등 겨울 스포츠와 촬영을 함께 즐길 수 있습니다.

날씨가 변하기 쉬운 눈 덮인 산에서도 찬 바람이나 눈보라의 영향을 받지 않고 역동적인 표현이 가능합니다.

●(육상) -10℃~40℃에서, (수중) 0℃~40℃에서의 동작 확인을 하고 있습니다. 전용 방수 렌즈 장착 시.



강인하면서도 아름답다. 그리고 빠르다.

바디의 외장을 스테인리스로 채용하여 녹이 잘 슬지 않는 실용성과 내충격성을 견비하였습니다.

그립과 렌즈에는 세세한 널링(knurling)처리를 하여 조작성 향상과 함께 고급스러운 느낌을 연출하였습니다. 또, Nikon 1 특유의 고성능 센서와 엔진을 탑재하여 촬영하고 싶은 순간에

피사체에 즉각적으로 반응하는 고속성·정확성과 실물 그대로를

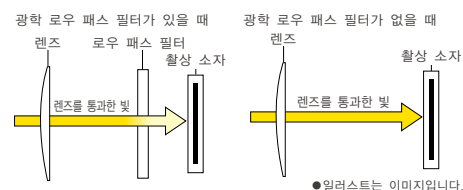
묘사하는 고화질을 실현하고 있습니다.



고화질과 고속성을 동시에 달성

### 슈퍼 하이 스피드 AF CMOS 센서

디테일까지 선명하게 묘사하는 유효화소수 1,425만 화소에 광학 로우 패스 필터를 제거하여 놀라운 수준의 해상도를 실현하였습니다. 또한, ISO 160~6,400의 폭 넓은 감도 영역이 대낮의 강한 빛과 밤이나 실내 등의 어두운 환경에서도 상황에 관계없이 고화질을 유지합니다. 또, 센서에는 활상면 위상차 AF 화소를 내장하여 빠르고 정확한 포커싱을 구현하였습니다.



고속성을 담당하는 화상 처리 엔진

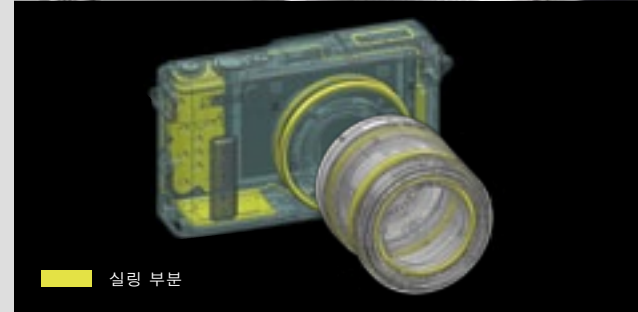
### EXPEED 3A

센서와의 시너지 효과로 압도적인 화상 처리 스피드를 실현합니다. 고속 연속 촬영이나 동영상 촬영 중의 정지화상 촬영 등 Nikon 1 특유의 복잡한 화상 처리도 고속으로 실현합니다.

전용 마운트로 고화질과 소형화를 실현

### Nikon 1 방수 마운트

Nikon 1을 위하여 설계된 렌즈 마운트 시스템을 방수 사양으로 하여 다양성이 풍부한 1 NIKKOR 렌즈에 대응하여 뛰어난 광학 성능을 발휘합니다. 또한, 경량의 콤팩트한 렌즈 설계로 휴대도 간편합니다.



### 1 방수 성능

바디에는 조작 버튼에서부터 배터리/SD카드 덮개, 내장 플래시, 단자 덮개 등 곳곳에 실링 고무를 채용하였습니다. 또한, 렌즈 마운트에 O링을 장착하여 카메라 내부로의 물이나 모래, 먼지의 침입을 방지합니다. 또, 방수 사양을 1 NIKKOR 렌즈에도 동일한 방수 사양을 채용함으로써 시스템 전체의 방수를 실현하였습니다. 그로 인해 수중에서도 안심하고 촬영을 즐길 수 있습니다.

### 2 액션 컨트롤

액션 버튼을 누르면서 카메라를 기울이면 촬영 모드의 변경과 메뉴 화면에서의 아웃도어 표시 변경, 재생 화면의 표시 화상 선택, 그리고 동영상의 빠른 재생이나 되감기 등의 조작이 가능합니다. 잠금을 끼고 있을 때에도 간단히 조작할 수 있습니다.

### 3 그립

엄격한 조건에서도 확실히 파지할 수 있는 그립을 채용하였습니다. 세세하게 가공된 널링은 뛰어난 기능성과 함께 일상생활에서도 돋보이는 디자인성을 견비하고 있습니다.

### 4 큰 버튼

아웃도어 상황에서도 조작하기 쉬운 배치와 크기를 고려하였습니다. 장갑을 끼고 있어도 버튼을 쉽게 눌러 자연스럽게 조작 할 수 있습니다.

### 5 이중 잠금 장치

배터리와 SD 카드 덮개에 이중 잠금 장치를 탑재하였습니다. 카메라 조작 시에 실수로 열리는 위험을 줄이고 특히 수중에 있을 때의 파손을 방지합니다.

### 6 i-TTL 조광 대응 내장 플래시

가이드넘버 약 6.3(ISO 160·m<sup>2</sup>)[약 5(ISO 100·m<sup>2</sup>)]의 내장 플래시를 채용하였습니다. 수중에서도 사용할 수 있으며 어두운 환경에서의 피사체도 포착합니다.

●내장 플래시가 열려있을 때에는 내충격 성능은 보충되지 않습니다. ※20℃의 경우.

### 7 스트랩 고리

튼튼한 스트랩 고리는 휴대 시 발생 할 수 있는 진동이나 충격을 완화 시킵니다. 또, 디자인적으로도 고급스러운 느낌을 줍니다.

### 8 센서 정보

GPS/GLONASS 등의 로그 표시를 비롯하여 고도계·수심계, 전자 나침반에 수준까지. 다양한 계측 기능이 아웃도어에서 도움이 됩니다.





●화상은 이미지입니다.

## 모든 움직임을 포착할 수 있는 압도적인 고속성

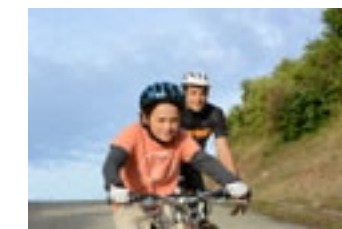


현격히 빠르고 정확한 포커싱을 실현

어드밴스드 하이브리드 AF 시스템

피사체나 촬영 상황에 따라 자동으로 바뀌는, 동체의 촬영에 최적인 「위상차 AF」와 어두운 부분에서도 피사체를 정확하게 포착하는 「콘트라스트 AF」를 동시에 채용하였습니다. 화각 내 대부분의 영역을 커버하는 73Point의 「위상차 AF」와 135Point의 「콘트라스트 AF」의 조합으로 어떤 장면에서도 초점이 정확하게 맞은 아름다운 사진을 촬영할 수 있습니다. 또, Nikon 1 AW1은 세계 최단\*1 릴리즈 타임 락을 실현하여, AF 시간 및 촬영 중의 타임 락의 최소화로 포착한 순간을 놓치지 않고 끝까지 촬영합니다.

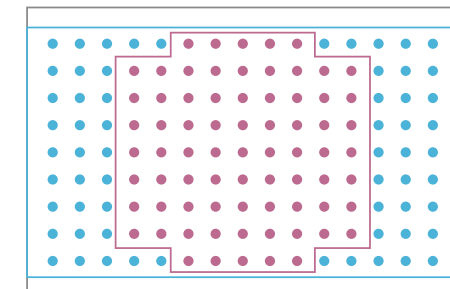
\*1 \*1 NIKKOR VR 10-30mm 1/3.5-5.6,의 광각단 사용으로 싱글 영역 AF 시, 2013년 9월 19일 현재 발매된 렌즈 교환식 디지털 카메라 기준, 니콘 조사.



【위상차 AF】  
커버 범위가 넓고 움직임에 초점을 맞춘다.



【콘트라스트 AF】  
어두운 곳에서도 높은 정밀도로 초점을 맞춘다.



□ 활성면 위상차 AF 커버 범위(73Point)  
□+□ 콘트라스트 AF 커버 범위(135Point)

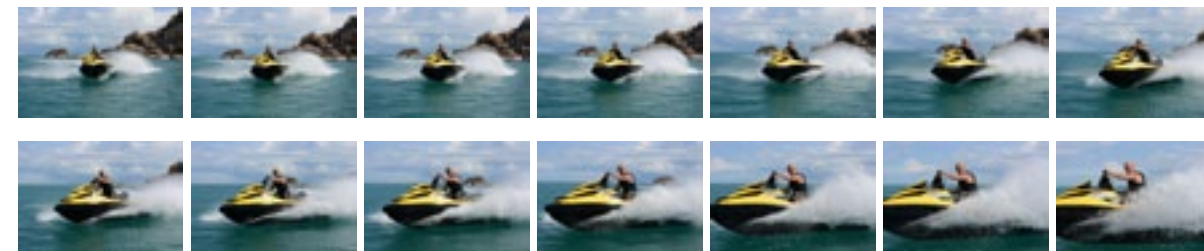


쏟아같은 움직임도 선명하게 묘사

고속 연사

뛰어난 위상차 AF의 효과로 AF 추적 상태에서 세계 최고속\*2의 고속 연속 촬영을 실현합니다. 포착하기 어려운 빠른 움직임이나 아주 사소한 순간도 선명하고 아름답게 남길 수 있습니다. AF 추적 상태의 경우, 약 15fps에서 연속 최대 22프레임의 촬영이 가능합니다.

\*2 2013년 9월 19일 현재 발매된 렌즈 교환식 디지털 카메라 기준, 니콘 조사.



움직임이 있는 장면에서 어드밴스드 하이브리드 AF 시스템과 고속 연사가 대활약



❄ 눈 덮인 산에서도



💧 수중에서도



⚽ 스포츠에서도



🚲 거리에서도

●사진·일러스트는 이미지입니다.



## 수중 세계를 원하는 대로 아름답게

### NEW 크리에이티브 모드 / 수중

간단한 조작으로 평범한 사진을 예술 작품과 같이 바꿔주는 「크리에이티브 모드」에 물 속에서의 촬영에 최적화된 「수중」을 추가하였습니다. 「크리에이티브 모드」의 메뉴에서 「수중」을 선택하면 장면이나 피사체에 맞추어 3가지 모드로 선택이 가능합니다. 수영장이나 얕은 바다에서의 스노쿨링에 적합한 표준 모드, 보다 깊은 곳에서의 잠수에 적합한 스쿠버 모드, 내장 플래시를 사용하여 근거리에서 촬영하는 클로즈업 모드 등 원하는 모드를 선택하면 풍부한 표현력의 수중 사진을 촬영할 수 있습니다.

●내장 플래시 사용 시에는 색감을 조절할 수 없습니다.



표준 모드



스쿠버 모드



클로즈업 모드

### NEW 화이트 밸런스(수중)

화이트 밸런스(수중)는 수중에서 발생하기 쉬운 화상의 푸른톤을 자동으로 보정하여 눈으로 보는 것과 동일한 생생한 수중 세계를 표현할 수 있습니다.



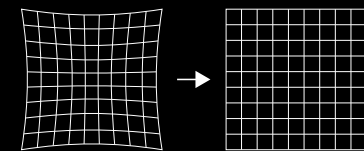
화이트 밸런스 / 밝은 날



화이트 밸런스 / 수중

### NEW 자동 왜곡 보정(수중)

자동 왜곡 보정(수중)은 수중 촬영에서 발생하는 실제 모양의 화상 왜곡(pincushion distortion)을 자연스러운 이미지로 보정합니다. 보정의 정도는 자동으로 카메라가 조정하며, 수상에서는 「자동 왜곡 보정」(수상)을 설정하여 광각 렌즈 사용 시에 발생하는 나무통 모양 왜곡(barrel distortion)이나 망원 렌즈 사용 시의 실제 모양 왜곡을 효과적으로 보정합니다.



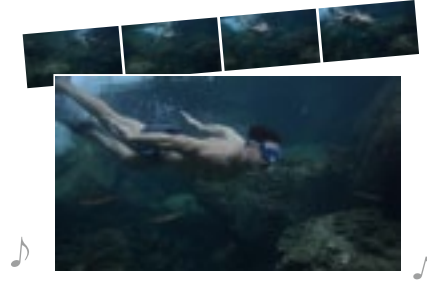
자동 왜곡 보정/[설정(수중)]을 선택

●화상·일러스트는 이미지입니다.

## 상상을 초월하는 표현력으로 촬영한다

### NEW 정지화상과 슬로우 모션 동영상을 함께 촬영 모션 스냅 사진 모드

약 4초의 슬로우 모션 동영상과 정지화상을 조합시킨 작품을 BGM 포함하여 즐길 수 있는 Nikon 1 특유의 영상표현 「모션 스냅 사진」. 카메라 내에서 슬로우 모션을 연속 재생하거나 Short Movie Creator를 사용하여 슬로우 모션을 연결하여 오리지널 동영상을 만들 수 있습니다. 어려운 편집 작업을 하지 않고 인상적인 동영상을 만들 수 있습니다. 또, Nikon 1 AW1에서는 「1 프레임 표시 모드」로 정지화상을 재생 중에 멀티 셀렉터를 조작하여 촬영한 슬로우 모션 동영상을 카메라 내에서 간단히 연속 슬라이드 쇼로서 즐길 수 있게 되었습니다.

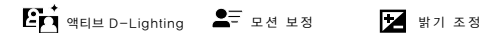


### 카메라의 자동 설정으로 정지화상 촬영 자동 모드

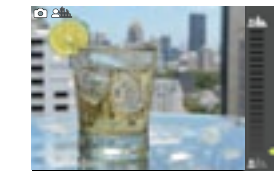
#### 라이브 컨트롤

「라이브 컨트롤」을 사용하면 촬영 중에 명암 차이나 배경 흐림, 밝기, 움직임 등의 화상 보정 변화를 액정 모니터에 표시합니다. 셔터 버튼을 누르면 원하는 화상 보정을 선택하여 촬영할 수 있습니다.

●라이브 컨트롤 설정 시에는 연속 촬영 및 내장 플래시는 작동하지 않습니다.



#### 자동 모드



배경을 부드럽게

### 다양한 표현을 즐길 수 있는 동영상 기능 고급 동영상 모드

#### Full HD 동영상

「Full HD 동영상」의 촬영 중에 셔터 버튼을 누르면 동영상 촬영을 중단하지 않고 정지 화상의 촬영이 가능합니다. P, S, A, M의 노출 모드나 셔터 스피드, 조리개 값도 조절할 수 있습니다. 촬영한 동영상에는 Short Movie Creator나 Nikon Movie Editor를 사용하여 BGM을 입히거나 자유자재로 편집하는 것도 가능합니다.



#### 슬로우 모션

Nikon 1 AW1에서는 400fps, 1200fps로 촬영한 최대 3초의 「슬로우 모션 동영상」을 30fps로 재생할 수 있습니다. 눈으로는 보이지 않았던 순간을 천천히 재생되는 영상 속에서 발견할 수 있습니다.

### 확실하게 베스트 컷을 촬영 순간 포착 캡처 모드

#### 느린 재생

셔터 버튼을 반누름 하면 약 1.3초 사이에 최대 20프레임을 촬영한 후 액정 모니터 상에서 촬영한 정지화상을 슬로우 모션으로 연속 재생합니다. 베스트 한 장이 재생될 때 셔터 버튼을 완전히 누르면 해당 정지화상을 저장할 수 있습니다.



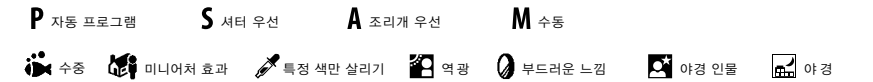
#### 스마트 포토 셀렉터

셔터 버튼을 반누름 한 후 완전히 누른 후 손을 뗄 때까지 최대 20프레임을 고속 연속 촬영합니다. 눈 깜박임이나 떨림 등의 실패한 사진을 제외하고 베스트 샷의 1프레임 혹은 5프레임을 저장할 수 있습니다. 파티나 그룹 촬영에 최적인 기능입니다.



### 장면이나 효과를 선택하여 촬영 크리에이티브 모드

「크리에이티브 모드」로 익숙한 풍경도 창조성 넘치는 작품으로 바꿀 수 있습니다. P, S, A, M을 비롯하여 미니어쳐 효과나 야경, 부드럽게 피사체를 비추는 부드러운 느낌, 두드러지게 하고 싶은 색감을 강조하는 특정 색만 살리기 등 모두 12가지 모드로 당신의 표현을 지원합니다.



간단 파노라마

#### Picture Control

「Picture Control」을 사용하면 6가지 모드에서 선택하여 다양한 효과를 즐길 수 있습니다. 표준, 자연스럽게, 선명하게, 모노크롬, 인물, 풍경. 촬영하고 싶은 피사체나 상황에 따라 최적의 효과를 원하는 대로 설정할 수 있습니다.



모노크롬



# 1 NIKKOR

Nikon 1 AW1 전용, 세계 최초\* 방수·내충격 렌즈

\*2013년 9월 19일 현재 발매된 렌즈 교환식 디지털 카메라용 교환 렌즈 기준, 니콘 조사.



아웃도어에서도 샤프한 묘사 성능과 아름다운 배경 흐림을 즐길 수 있는 단초점 렌즈

NEW 2013년 10월 발매 예정

## 1 NIKKOR AW 10mm f/2.8

수심 20m에서의 방수성\*1, 낙하 2m의 내충격성\*2, 방진성\*3을 갖추고 있어 수중이나 산과 같은 아웃도어 장면에서 안심하고 사용할 수 있습니다. 또한, 개방 F값 2.8을 활용한 아름다운 배경 흐림을 즐길 수 있으며, 가볍게 휴대할 수 있는 콤팩트한 사이즈도 매력적입니다.



□35mm 카메라 환산: 27mm 상당  
□최단 촬영 거리: 촬영면에서 0.2m  
□렌즈 구성: 5군 6매(비구면 렌즈 2장), 그 외 보호 유리 1매  
□필터 사이즈: 40.5mm  
□후드: HN-N103(별매)/케이스: CL-N101(별매)

\*1 전용 방수 카메라에 장착한 상태에서 JIS/IEC 보호등급(IPX8)을 통과(니콘 시험 조건 준거). Nikon 1 AW1에 장착한 경우, 수심 15m 이내에서 사용할 수 있습니다. 수중에서 사용할 수 있는 최장 시간은 60분입니다. \*2 전용 방수 카메라에 장착한 상태에서 낙하 높이 2m까지의 충격에 견딜 수 있는 시험을 통과, 높이 200m에서 두께 5cm의 합판에 낙하시킵니다(낙하 충격 부분의 도장막리, 변형등 외관 변화, 방수성은 불문입니다). \*3 전용 방수 카메라에 장착한 상태에서 JIS/IEC 보호등급6 (IP6X)을 통과(니콘 시험 조건 준거). ●Nikon 1 AW1 전용입니다. ●1 NIKKOR AW 10mm f/2.8은 방수성과 내충격 성능을 갖추고 있습니다. ●렌즈만으로는 방수/방진성 및 내충격성이 없습니다. 방수/내충격성은 모든 조건에서 방수/방진 및 파손되지 않거나 고장이 나지 않음을 보증하는 것은 아닙니다. ●필터 AW 40.5NC를 장착하면 수중에서 렌즈에 길이 서리는 것을 경감할 수 있습니다. 물이나 수중에서 사용할 때는 장착하는 것을 권장합니다. 상세한 사항은 본사 홈페이지에서 확인 또는, 니콘 고객센터로 문의하여 주십시오.

## 표현의 폭을 확대하는 렌즈 라인업

Nikon 1 AW1+PA-N1000+ 1 NIKKOR VR 10-100mm f/4-5.6  
●비방수 1 NIKKOR 렌즈를 사용할 때는 반드시 카메라에 부착된 O링 프로텍터 PA-N1000을 장착하여 주시기 바랍니다.



### 1 NIKKOR VR 10-100mm f/4-5.6

블랙/ 화이트/ 실버

□35mm 카메라 환산: 27~270mm 상당  
□최단 촬영 거리: 촬영면에서 0.35m(초점 거리 10mm 일 때)/촬영면에서 1.0m(초점 거리 60mm일 때)  
□촬영면에서 0.65m(초점 거리 100mm일 때)  
□필터 사이즈: 52mm  
□후드: HB-N107(별매)/케이스: CL-N101(별매)

●멀티 촬영을 할 경우, 초점 거리나 촬영 거리에 따라 카메라가 발생할 수 있습니다.



NEW

### 1 NIKKOR 32mm f/1.2

블랙/ 실버

□35mm 카메라 환산: 86mm 상당  
□최단 촬영 거리: 촬영면에서 0.45m  
□필터 사이즈: 52mm  
□후드: HB-N107(부속)/케이스: CL-N101(별매)  
●편광 필터 52mm를 사용할 때, 부속의 바요네트 후드 HB-N107은 분리하여 사용하여 주십시오.



### 1 NIKKOR VR 30-110mm f/3.8-5.6

블랙/ 화이트

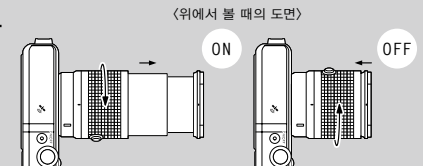
□35mm 카메라 환산: 81~297mm 상당  
□최단 촬영 거리: 촬영면에서 1.0m  
□필터 사이즈: 40.5mm  
□후드: HB-N103(부속)/케이스: CL-N101(별매)



### 침동 기구 콤팩트하게 보관할 수 있어 렌즈 휴대성이 향상.

일부의 Zoom 렌즈에는 사용하지 않을 때 렌즈를 컴팩트하게 보관할 수 있는 침동 기구를 채용하여 더욱 편리한 휴대성을 추구하였습니다. 또, 렌즈의 침동에 연동하여 전원 ON/OFF\*가 바뀌므로 자연스럽게 촬영을 즐길 수 있습니다.

\*1 NIKKOR VR 10-100mm f/4.5-5.6 PD-Zoom은 제외. 1 NIKKOR VR 10-30mm f/3.5-5.6, 1 NIKKOR VR 30-110mm f/3.8-5.6은 렌즈 침동에 1.10초 지연 없이 완료.  
●일렉트릭은 이미지입니다.



비방수 1 NIKKOR 렌즈는 방수, 내충격, 방진, 한랭지 대응에 대응하지 않습니다.

최신 제품에 대한 상세사항이나 그 외 렌즈에 관해서는 니콘 홈페이지 또는 니콘 고객센터로 문의하여 주시기 바랍니다.

- VR 손떨림 보정 기능 / Vibration Reduction
- N 나노 크리스탈 코트 / Nano Crystal Coat
- ED 렌즈 / Extra-low Dispersion
- AS 비구면 렌즈 / Aspherical Lens
- SWM 초음파 모터 / Silent Wave Motor
- HRI 고굴절률 렌즈 / High Refractive Index Lens
- 침동 기구
- M/A M/A 기능 / Autofocus with Manual Override Mode

## 촬영을 지원하는 액세서리 라인업



NEW 2013년 10월 발매 예정

### 실리콘 재킷 CF-N6000

블랙/ 카키/ 오렌지  
●수중이나 모래가 있는 곳에서 사용한 후에는 바다에서 분리하여 깨끗한 물에 10분간 넣어 두시기 바랍니다.  
●외관 등은 변경될 경우가 있습니다.



NEW 2013년 10월 발매 예정  
핸드 스트랩 AH-N6000

●수중 촬영을 지원

NEW 2013년 10월 발매 예정  
액정 보호 필름 LPS-N6000

●수중 촬영을 지원

NEW 2013년 10월 발매 예정  
그림 GR-N6000

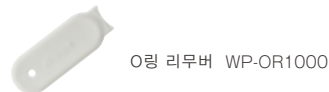
●수중이나 모래가 있는 곳에서 사용한 후에는 바다에서 분리하여 깨끗한 물에 약 10분간 넣어 두시기 바랍니다.



NEW 2013년 10월 발매 예정

### O링 WP-O2000

●후드를 장착하면 내충격 성능이 향상됩니다.  
●수중에서는 사용할 수 없습니다.



O링 리우버 WP-OR1000



실리콘 그리스 WP-G1000



NEW 2013년 10월 발매 예정

### 바디 캡 BF-N2000



NEW 2013년 10월 발매 예정

### O링 프로텍터 PA-N1000



NEW 2013년 10월 발매 예정

### 40.5mm 스크류식 후드 HN-N103

●후드를 장착하면 내충격 성능이 향상됩니다.  
●수중에서는 사용할 수 없습니다.



40.5mm 스프링식 렌즈 캡 블랙/화이트



NEW 2013년 10월 발매 예정

### 뒷캡 LF-N2000



NEW 2013년 10월 발매 예정  
LED 라이트 LD-1000

반사면적 상하 55°, 좌우72°의 핸드헬드로도 사용할 수 있는 지속광 LED 라이트입니다. 빛의 강도를 사전에 확인하여 정지 화상을 촬영할 수 있으며, 근거리에서의 동영상 촬영 시에도 편리하게 보조광으로 사용할 수 있습니다.



Li-ion 충전식 배터리 EN-EL20  
배터리 충전기 MH-27

●전원으로서 AAA 전지 4개가 필요합니다.  
●사용 가능 시간: 알카라인 건전지로 최대 밝기 사용 시 30분 이상



NEW 2013년 10월 발매 예정  
램프 크로스 CF-N3100

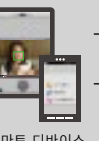
최신 제품의 상세한 사항이나 그 외 액세서리에 관해서는 니콘 홈페이지 또는 니콘 고객센터로 문의하여 주시기 바랍니다.

## CREATIVE & SHARING

<스마트 디바이스로 즐기자!>



화상을 다운로드  
무선 LAN으로 통신  
리모트 컨트롤



<PC나 HDTV로 즐기자!>



SNS로 업로드  
화상을 e-mail로 송신  
ViewNX 2 Short MovieCreator  
HDTV 연결  
HDMI 케이블을 사용하여 카메라를 HDTV에 연결하면 사진이나 동영상을 고화질 그대로 즐길 수 있습니다. TV의 리모컨을 사용하여 영상 재생도 가능합니다.

## NIKON IMAGE SPACE

SNS, e-mail, etc...

### 무선 모바일 어댑터 WU-1b

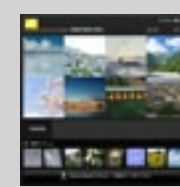
USB 단자에 연결하면 무선 LAN 통신 기능을 탑재한 스마트 디바이스와 쌍방향 통신이 가능합니다. 스마트 디바이스 화면에서 확인하면서 리모트 촬영을 할 수 있는 것 외에도 촬영 화상을 전송할 수 있습니다. 공유한 화상을 인터넷에 업로드 하는 것 또한 간편합니다.

●스마트 디바이스의 어플리케이션은 'Google Play 스토어', 또는 'Apple App Store'에서 다운로드 하여 미리 설치해야 합니다.  
주의: 소프트웨어(대용 소프트웨어와 버전)의 최신 정보 및 소프트웨어에 관한 상세한 사항 등에 관하여서는 니콘 홈페이지에서 확인 또는, 니콘 고객센터로 문의하여 주십시오

### 화상 공유/저장 서비스 NIKON IMAGE SPACE

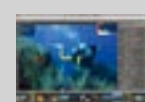
http://nikonimagespace.com

니콘의 화상 공유·저장 서비스 'my Picturetown'이 크게 바뀌었습니다. 사진이나 동영상의 업로드/다운로드, 열람, 정리, 공유가 더욱 편리해졌습니다. 영상 촬영을 즐기는 모든 분의 쾌적한 포토 라이프를 지원합니다.



●니콘 사용자는 20GB까지 무료 [스페셜 계정]  
●니콘 카메라를 가지고 있지 않을 경우에도 2GB까지 무료 [베이직 계정]

### 화상 열람/편집 소프트웨어 ViewNX 2 (카메라 동봉)



### 자동 동영상 편집 소프트웨어 Short Movie Creator (카메라 동봉)



●부속품인 ViewNX 2 및 Short Movie Creator의 상세한 사항에 대해서는 니콘 홈페이지를 참조하여 주십시오.

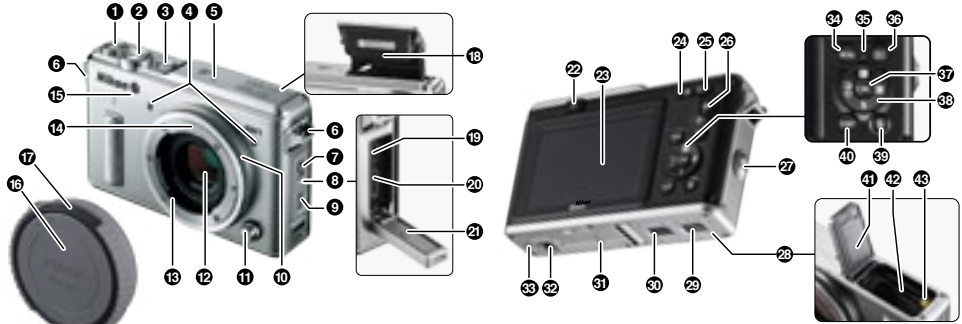
이 소프트웨어를 사용하면 화상 읽기나 열람, 편집, 공유를 즐길 수 있습니다. ViewNX 2에서 직접 Nikon 화상 공유/저장 서비스 NIKON IMAGE SPACE로의 로그인도 가능하여 영상의 업로드도 편리합니다.

영상 편집을 쉽고 즐겁게 해 주는 것이 Short Movie Creator입니다. 선택한 정지화상이나 동영상에 원하는 효과나 음악에 맞추어 자동으로 편집할 수 있습니다. 짧은 시간에 나만의 단편 영화를 만들 수 있습니다.



## Nikon1 AW1 각부의 명칭

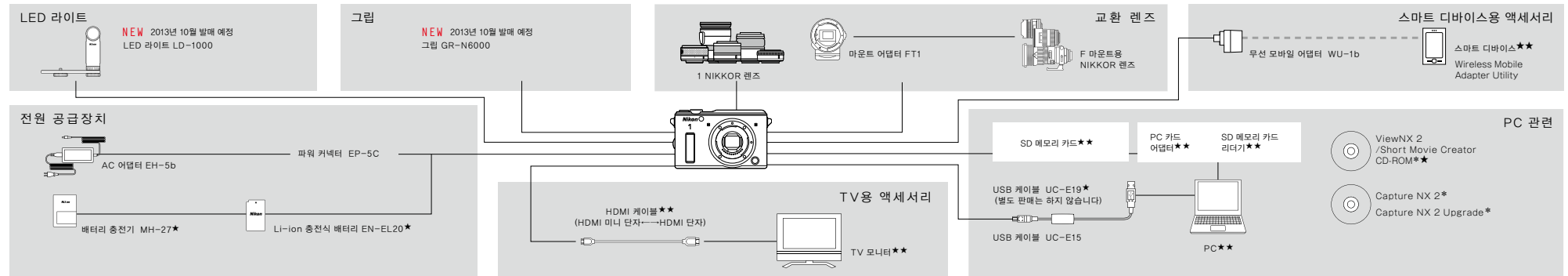
- 1 동영상 녹화 버튼
- 2 셔터 버튼
- 3 전원 스위치/전원 램프
- 4 마이크
- 5 AF 거리 기준 마크
- 6 카메라 스트랩 연결부
- 7 커넥터 커버 고정레버
- 8 커넥터 커버
- 9 커넥터 커버 안전 잠금
- 10 O링
- 11 렌즈 분리 버튼
- 12 먼지 보호막
- 13 렌즈 마운트
- 14 렌즈 장착 마크
- 15 AF 보조광/셀프타이머 램프 /적목 감소 램프
- 16 바디 캡
- 17 O링 보호링
- 18 내장 플래시
- 19 USB 커넥터
- 20 HDMI 미니핀 커넥터
- 21 방수 가스



- 22 플래시 팝업 버튼
- 23 모니터
- 24 축소/썬네일 버튼
- 25 재생 확대 버튼
- 26 액션 버튼
- 27 그림 부착 스크루
- 28 배터리실/메모리 카드 슬롯 커버
- 29 배터리실/메모리 카드 슬롯 커버 해제버
- 30 배터리실/메모리 카드 커버 안전 잠금
- 31 스피커
- 32 삼각대 소켓\*
- 33 압력 균형 구멍
- 34 메뉴 버튼
- 35 메모리 카드 액세스 램프
- 36 재생 버튼
- 37 OK 버튼
- 38 멀티 셀렉터
- 39 삭제 버튼
- 40 표시전환 버튼
- 41 방수 가스
- 42 메모리 카드 슬롯
- 43 배터리 고정 레버

\*이 카메라에서는 삼각대 어댑터 TA-N100은 사용할 수 없습니다.

## Nikon1 AW1 시스템 차트



\*은 Nikon 1 AW1의 부속품입니다. \*\*은 타사 제품입니다. ●상품의 가격은 판매점으로 문의하여 주십시오. \*사용 환경에 따라 업데이트가 필요할 경우가 있습니다. 니콘 홈페이지에서 업데이트를 다운로드 한 다음 설치하여 주십시오.

### □ 자동 모드, 크리에이티브 모드([간단 파노라마]이외),

느린 재생, 스마트 포토 셀렉터([화상 저장 매수]가 [1 프레임])  
 도시바사 제품 16GB의 SDHC UHS-I 카드(SD-E016GUX)를 사용한 경우.

화질 모드	화상 사이즈	1프레임당의 파일 사이즈	기록 가능 프레임 수
RAW+ FINE <sup>※1 ※2</sup>	4608×3072	약 26.8MB	591 프레임
	3456×2304	약 23.3MB	681 프레임
	2304×1536	약 20.7MB	765 프레임
RAW <sup>※2</sup>	—	약 17.4MB	902 프레임
FINE	4608×3072	약 9.2MB	1700 프레임
	3456×2304	약 5.6MB	2700 프레임
	2304×1536	약 3.1MB	5000 프레임
NORMAL	4608×3072	약 4.6MB	3300 프레임
	3456×2304	약 2.9MB	5400 프레임
	2304×1536	약 1.6MB	9800 프레임

※1 화상 사이즈는 JPEG 화상의 것입니다.  
 파일 사이즈는 RAW 화상과 JPEG 화상의 합계입니다.  
 ※2 [RAW] 또는 [RAW+FINE]은, P, S, A, M 모드일 경우에만 선택할 수 있습니다.

### □ 크리에이티브 모드([간단 파노라마])

도시바사 제품 16GB의 SDHC UHS-I 카드(SD-E016GUX)를 사용한 경우.

화질 모드	화상 사이즈	1프레임당의 파일 사이즈	기록 가능 프레임 수			
FINE	파노라마 표준	4800×920	약 4.5MB	3400 프레임		
		1536×4800	약 4.5MB	3400 프레임		
	파노라마 와이드	9600×920	약 8.6MB	1800 프레임		
		1536×9600	약 8.6MB	1800 프레임		
		NORMAL	파노라마 표준	4800×920	약 2.3MB	6800 프레임
			1536×4800	약 2.3MB	6800 프레임	
파노라마 와이드	9600×920	약 4.4MB	3500 프레임			
	1536×9600	약 4.4MB	3500 프레임			

□ 모션 스냅 샷 모드  
 도시바사 제품 16GB의 SDHC UHS-I 카드(SD-E016GUX)를 사용한 경우.

파일 형식	파일 사이즈	촬영 회수
NMS 형식	약 21.6MB <sup>※3</sup>	약 729
MOV 형식	약 30.8MB	약 510

※3 파일 사이즈는 1회의 촬영으로 기록되는 정지화상과 동영상의 합계입니다.

### □ 스마트 포토 셀렉터([화상 저장 매수]가 [5매])

도시바사 제품 16GB의 SDHC UHS-I 카드(SD-E016GUX)를 사용한 경우.

화질 모드	화상 사이즈	파일 사이즈 <sup>※4</sup>	기록 가능 프레임 수
RAW+ FINE <sup>※5</sup>	4608×3072	약 134.0MB	118 프레임
	3456×2304	약 116.3MB	136 프레임
	2304×1536	약 103.6MB	153 프레임
RAW <sup>※5</sup>	—	약 87.2MB	180 프레임
FINE	4608×3072	약 45.9MB	342 프레임
	3456×2304	약 28.2MB	556 프레임
	2304×1536	약 15.6MB	1000 프레임
NORMAL	4608×3072	약 23.2MB	675 프레임
	3456×2304	약 14.3MB	1000 프레임

※4 파일 사이즈는 1회 촬영으로 기록되는 5프레임 정지화상의 합계입니다.  
 ※5 화상 사이즈는 JPEG 화상의 것입니다.  
 파일 사이즈는 RAW 화상과 JPEG 화상의 합계입니다.

### □ HD 동영상

도시바사 제품 16GB의 SDHC UHS-I 카드(SD-E016GUX)를 사용한 경우.

동영상 설정	기록 가능 시간
1080/60i	약 1시간 28분
1080/30p	약 1시간 28분
720/60p	약 2시간 12분
720/30p	약 2시간 56분

□ 슬로우 모션  
 도시바사 제품 16GB의 SDHC UHS-I 카드(SD-E016GUX)를 사용한 경우.

동영상 속도	기록 가능 시간 <sup>※6</sup>
400 fps	약 1시간 4분
1200 fps	약 2시간 8분

※6 1회 촬영에서의 최장 기록 시간은 3초입니다. 촬영 속도가 [400fps]일 경우에는 기록 시간의 약 13.2배, [1200fps]일 경우에는 약 40배의 시간으로 느린 재생 동영상이 재생됩니다.

## □ 니콘 디지털 카메라 Nikon1 AW1 주요 사양

형식	렌즈 교환식 디지털 카메라
렌즈 마운트	Nikon 1 방수 마운트
실제 촬영 화각	렌즈 초점 거리의 약 2.7배에 상당(35mm 카메라 환산)
유효화소수	1425만 화소(14.2 메가 픽셀)
촬영 소자	13.2×8.8mm 사이즈 CMOS 센서, 니콘 CX 포맷
기록 형식	정지화상(자동 모드, 크리에이티브 모드[간단 파노라마] 이외), 베스트 모멘트 캡처 모드 <sup>*</sup>
기록 화소수	-4608×3072픽셀 -3456×2304픽셀 -2304×1536픽셀
	정지화상(크리에이티브 모드[간단 파노라마])
	-4800×920픽셀(파노라마 표준:수평 이동 시) <sup>**</sup>
	-1536×4800픽셀(파노라마 표준:수직 이동 시) <sup>**</sup>
	-9600×920픽셀(파노라마 와이드:수평 이동 시) <sup>**</sup>
	-1536×9600픽셀(파노라마 와이드:수직 이동 시) <sup>**</sup>
	정지화상(동영상 촬영 시) <sup>*</sup>
	-4608×3072픽셀(1080/60i, 1080/30p)
	-1280×856픽셀(720/60p, 720/30p)
	정지화상(모션 스냅 샷 모드) <sup>**</sup>
	-4608×2592픽셀
	*가로세로 비율은 3:2 **가로세로 비율은 120:23
	*3가로세로 비율은 8:25 **가로세로 비율은 240:23
	*3가로세로 비율은 4:25 **가로세로 비율은 16:9

화질 모드	RAW12비트 <sup>*</sup> (압축)
	• JPEG-Baseline준거, 압축율(약): FINE(1/4), NORMAL(1/8), BASIC(1/16)
	• RAW와 JPEG의 동시 기록 가능
Picture Control System	표준, 자연스럽게, 선명하게, 모노크롬, 인물, 풍경, 모두 조정 가능, 사용자 설정 Picture Control 등록 가능
기록 매체 <sup>※2</sup>	SD 메모리 카드, SDHC 메모리 카드, SDXC 메모리 카드
대용 규격	DCF 2.0(Design rule for Camera File system), DPOF(Digital Print Order Format), Exif 2.3(Exchangeable image file format for digital still cameras), PictBridge

촬영 모드	<ul style="list-style-type: none"> <li>📷:자동 모드, 📷:크리에이티브 모드(P:프로그램 자동(프로그램 시프트 가능), S:셔터 우선 자동, A:조리개 우선 자동, M:수동, 📷:수중, 📷:야경, 📷:야경 인물, 📷:역광, 📷:간단 파노라마, 📷:부드러운 느낌, 📷:미니머치 효과, 📷:셀렉트 컬러, 📷:베스트 모멘트 캡처 모드</li> <li>📷:느린 재생, 📷:스마트 포토 셀렉터), 📷:어드밴스드 동영상 모드(HD 동영상(P:프로그램 자동, S:셔터 우선 자동, A:조리개 우선 자동, M:수동), 📷:슬로우 모션), 📷:모션 스냅 샷 모드</li> </ul>
촬영 모드	<ul style="list-style-type: none"> <li>📷:자동 모드, 📷:크리에이티브 모드(P:프로그램 자동(프로그램 시프트 가능), S:셔터 우선 자동, A:조리개 우선 자동, M:수동, 📷:수중, 📷:야경, 📷:야경 인물, 📷:역광, 📷:간단 파노라마, 📷:부드러운 느낌, 📷:미니머치 효과, 📷:셀렉트 컬러, 📷:베스트 모멘트 캡처 모드</li> <li>📷:느린 재생, 📷:스마트 포토 셀렉터), 📷:어드밴스드 동영상 모드(HD 동영상(P:프로그램 자동, S:셔터 우선 자동, A:조리개 우선 자동, M:수동), 📷:슬로우 모션), 📷:모션 스냅 샷 모드</li> </ul>

촬영 모드	<ul style="list-style-type: none"> <li>📷:자동 모드, 📷:크리에이티브 모드(P:프로그램 자동(프로그램 시프트 가능), S:셔터 우선 자동, A:조리개 우선 자동, M:수동, 📷:수중, 📷:야경, 📷:야경 인물, 📷:역광, 📷:간단 파노라마, 📷:부드러운 느낌, 📷:미니머치 효과, 📷:셀렉트 컬러, 📷:베스트 모멘트 캡처 모드</li> <li>📷:느린 재생, 📷:스마트 포토 셀렉터), 📷:어드밴스드 동영상 모드(HD 동영상(P:프로그램 자동, S:셔터 우선 자동, A:조리개 우선 자동, M:수동), 📷:슬로우 모션), 📷:모션 스냅 샷 모드</li> </ul>
촬영 모드	<ul style="list-style-type: none"> <li>📷:자동 모드, 📷:크리에이티브 모드(P:프로그램 자동(프로그램 시프트 가능), S:셔터 우선 자동, A:조리개 우선 자동, M:수동, 📷:수중, 📷:야경, 📷:야경 인물, 📷:역광, 📷:간단 파노라마, 📷:부드러운 느낌, 📷:미니머치 효과, 📷:셀렉트 컬러, 📷:베스트 모멘트 캡처 모드</li> <li>📷:느린 재생, 📷:스마트 포토 셀렉터), 📷:어드밴스드 동영상 모드(HD 동영상(P:프로그램 자동, S:셔터 우선 자동, A:조리개 우선 자동, M:수동), 📷:슬로우 모션), 📷:모션 스냅 샷 모드</li> </ul>

셔터	전자식 셔터
셔터 방식	전자식 셔터
셔터 스피드	1/16000~30초(1/3단계), Bulb
플래시 등속 셔터 스피드	X = 1/60초 이하의 저속 셔터 스피드에서 동조

릴리즈 기능	• 단사, 연사 • 셀프타이머
릴리즈 모드	연속 촬영 속도
연속 촬영 속도	약 5fps, 약 15fps, 약 30fps, 약 60fps
셀프타이머	작동 시간: 2초, 5초, 10초

노출 제어	출광 방식	출광 모드
출광 방식	출광 모드	노출 모드
출광 모드	노출 모드	노출 보정
노출 모드	노출 보정	AE Lock

ISO감도	ISO 160~6400 (1단계)
(관장 노광 지수)	감도 제한 자동(160~6400, 160~3200, 160~800)
	• 크리에이티브 모드 P, S, A, M, [수중] 시에 설정 가능
액티브 D-Lighting	ON, OFF
오토 포커스	하이브리드 AF(위상차 AF/콘트라스트 AF), AF 보조광 포함
렌즈 Servo	AF 자동 변경(AF-A), 상시 AF(AF-F) • 매뉴얼 포커스(MF)
AF 영역 모드	싱글 포인트, 싱글 포인트(중앙), 자동 영역, 피사체 추적
AF 영역	• 싱글 포인트: 135Point의 AF 영역(중앙부 70Point는 위상차 AF)
포커스 Lock	셔터 버튼 반누름 시(싱글 AF(AF-S) 시)
얼굴 인식 AF	ON, OFF

플래시	내장 플래시
조광 방식	플래시 모드
조광 보정	레디 라이트
화이트 밸런스	화이트 밸런스

동영상 기능	출광 방식
출광 방식	출광 모드

기록 화소수/기록 레이트	• HD(동영상) <sup>*</sup>
	-1920×1080 픽셀(60i (59.94fields/s) <sup>**</sup> )
	-1920×1080픽셀(30p (29.97fps))
	-1280×720 픽셀(60p (59.94fps))
	-1280×720픽셀(30p (29.97fps))
	• 슬로우 모션 동영상 <sup>**</sup>
	-640×240픽셀(기록: 400fps, 재생: 30p (29.97fps))
	-320×120픽셀(기록: 1200fps, 재생: 30p (29.97fps))
	• 모션 스냅 샷 모드로 촬영한 동영상 <sup>*</sup>
	-1920×1080픽셀(기록: 60p (59.94fps), 재생: 24p (23.976fps))
	**가로세로 비율은 16:9 *센서 출력은 약 60fps입니다.
	**가로세로 비율은 8:3

파일 형식	MOV
영상 압축 방식	H.264/MPEG-4 AVC
음성 기록 방식	AAC
녹음 장치	내장 스테레오 마이크, 마이크 감도 설정 가능
화상 모니터	화상 모니터
재생 가능	재생 기능
인터페이스	USB
	HDMI 출력

전자 컴퍼스/위치 정보	전자 컴퍼스
위치 정보 기능	

고도계	수심계
표시 언어	표시 언어
전원	사용 전지
삼각대 소켓	삼각대 소켓
크기·무게	크기(W×H×D)
	무게

동작 환경	내충격 성능 <sup>※1,2</sup>
	내충격 성능 <sup>※2</sup>
	하용 내입 <sup>※2</sup>
	방진 성능 <sup>※2</sup>

내충격/방수/방진	하용 내입 <sup>※2</sup>
	방진 성능 <sup>※2</sup>

※1 복원된 ViewNX 2, Capture NX 2(별매)가 필요합니다. ※2 Multi Media Card (MMC)에는 대응하지 않습니다.  
 ●방문 및 사망 통보의 데이터는 특별한 기재가 있을 경우를 제외하고 모두 CIPA(카메라 영상기기 공업회)에 의한 온도 조건(23℃(±3℃)에서 완전 충전 배터리 사용 시)의 것임. ●시각·성능은 예고 없이 변경될 수 있으므로 양해 부탁 드립니다. ●PictBridge 로고는 상표입니다. ●SD 로고, SDHC 로고 및 SDXC 로고는 SD-3C, LLC의 상표입니다. ●Microsoft, Windows 및 Windows 는 미국 Microsoft Corporation의 미국 및 그 외 국가의 등록상표 또는 상표입니다. ●Mac OS 및 OS X는 미국 및 그 외 국가에 등록된 Apple Inc.의 상표입니다. ●HDMI, HDMI 로고 및 High-Definition Multimedia Interface는 HDMI Licensing LLC의 상표 또는, 등록상표입니다. 그 외의 회사명, 제품명은 각 회사의 상표, 등록상표입니다.



□ 권장 SD 카드	SD 메모리 카드	SDHC 메모리 카드 <sup>※4</sup>	SDXC 메모리 카드 <sup>※5</sup>
	SanDisk 제품	2GB <sup>※3</sup>	4GB, 8GB, 16GB, 32GB
	도시바 제품	2GB <sup>※3</sup>	4GB, 8GB, 16GB, 32GB
	Panasonic 제품	2GB <sup>※3</sup>	4GB, 8GB, 16GB, 32GB
	LEXAR MEDIA사 제품	—	4GB, 8GB, 16GB
	플라티나 II 시리즈	—	4GB, 8GB, 16GB, 32GB
	프로페셔널 시리즈	—	4GB, 8GB, 16GB, 32GB
	Full HD 비디오 카드 시스템	—	4GB, 8GB, 16GB

※3 카드 리더기 등을 사용하고 있는 경우 사용 기기가 2GB의 SD 카드에 대응하고 있을 필요가 있습니다. ※4 SDHC 규격에 대응하고 있습니다. 카드 리더기 등을 사용하고 있는 경우 사용 기기가 SDHC 규격에 대응하고 있을 필요가 있습니다. 이 카메라는 UHS-I 규격에 대응하고 있습니다. ※5 SDXC 규격에 대응하고 있습니다. 카드 리더기 등을 사용하고 있는 경우 사용 기기가 SDXC 규격에 대응하고 있을 필요가 있습니다. 이 카메라는 UHS-I 규격에 대응하고 있습니다. •동영상 촬영에는 SD 스피드 클래스가 Class 6 이상인 카드를 권장합니다. 전송 속도가 느린 카드에서는 동영상 촬영이 도중에 종료될 경우가 있습니다. •상기 SD 카드의 기능, 동작에 관한 상세한 사항, 동작 보증 등에 대해서는 SD 카드 업체와 상담하여 주십시오. 그 외 업체 제품의 SD 카드에 관하여서는 동작을 보증할 수 없습니다.



# Nikon 1 AW1

수심 15m의 방수성\*1, 낙하 2m의 내충격성\*2

NEW 2013년 10월 발매 예정

Nikon 1 AW1 표준 Zoom 렌즈 키트

1 NIKKOR AW 11-27.5mm f/3.5-5.6 부속

부속품:바디 캡 BF-N2000/Li-ion 충전식 배터리 EN-EL20/

배터리 충전기 MH-27/USB 케이블 UC-E19/육상용 스트랩 AN-N1000/O링 프로텍터 PA-N1000

●부속품은 방수 사양이 아닙니다.



## 1 NIKKOR AW 11-27.5mm f/3.5-5.6

□35mm 카메라 환산:30-74mm상당 □최단 촬영 거리: 촬영면에서 0.3m(Zoom 전역)  
 □렌즈 구성: 6군 8매(비구면 렌즈 1매, ED 렌즈 1매), 그 외 보호 유리 1매  
 □필터 사이즈:40.5mm □후드:HN-N103(별매)/케이스:CL-N101(별매)

●Nikon 1 AW1 전용입니다. ●렌즈 단품의 경우, 방수/방진성 및 내구성 없습니다. 방수/내충격성은 모든 조건에서의 방수/방진, 무파괴 및 무고장을 보증하는 것은 아닙니다. ●전용 방수 렌즈에 별매의 Nikon 1 AW1 전용 필터(필터 AW 40.5 NC)를 장착하면 수중에서 렌즈에 안개가 끼는 것을 경감할 수 있습니다. 물가나 수중에서 사용할 경우에는 Nikon 1 AW1 전용 필터를 장착할 것을 권장합니다.

\*1 전용 방수 렌즈 장착시 JIS/IEC 보호등급 8(IPX8)을 통과(니콘 시험 조건에 준거). \*2 전용 방수 렌즈 장착 시, MIL-STD 810F Method 516.5-Shock에 준거한 시험 조건을 통과(높이 200m에서 두께 5cm의 합판에 낙하)합니다. 낙하 충격 부분의 도장 박리, 변형등 외관 변화, 방수 성능은 불분명합니다. 모든 조건에서의 무파괴, 무고장을 보증하는것은 아닙니다.

바디 및 렌즈의 최신 정보에 대해서는 니콘 홈페이지 또는 니콘 고객센터 센터로 문의하여 주시기 바랍니다.



8000만개  
NIKKOR  
LENSES



## NIKKOR를 활용하여 표현의 범위를 무한대로 확대시킨다. 마운트 어댑터 FT1

NIKKOR 렌즈의 장착을 가능하게 하는 액세서리 「마운트 어댑터 FT1」. 35mm 카메라 환산일 경우에는 2.7배의 초점 거리에 상당하는 화각이 되므로 표준 렌즈를 망원 렌즈로서, 망원 렌즈를 초망원 렌즈로서 사용할 수 있습니다. 또, FT1을 사용하여 NIKKOR 렌즈를 장착한 경우에도 AF\*1, VR\*2와 같은 기능을 사용할 수 있습니다.

\*1 AF-S 렌즈로 동작 가능합니다. AF 영역은 중앙의 1Point만 가능합니다.  
 \*2 VR 렌즈로 동작 가능합니다.

### ■ 초점 맞추는 방법

렌즈	타입	렌즈 포커스 모드		카메라 포커스 모드		포커스 에이드*3
		M/A, A/M	M/A, A/M	AF (오로 포커스)	MF (메뉴얼 포커스)	
AF 렌즈	AF-S	G, D, E	M/A, A/M	M/A, A/M	MF	○
		A	A	AF	MF	○
	AF	G	M/A, A/M	M/A, A/M	MF	○
		D	M	MF	MF	○
MF 렌즈	AI-S	D	M	MF	MF	○*4
		A	M	MF	MF	○

\*3 CPU 렌즈 장착 시에만 가능. \*4 원근감 조절 조작을 하지 않고 있을 경우에만 가능.

### ■ 노출 모드, 측광 모드

렌즈	타입	노출 모드				측광 모드		
		P*5, S, A, M	AV	TV	B	AW	HL	CL
AF 렌즈	AF-S	G, D, E	○	○	○	○	○	○
		A	○	○	○	○	○	○
MF 렌즈	AI-S	D	○	○	○	○	○	○
		A	○	○	○	○	○	○

\*5 전용의 P(프로그램 오토)로 설정됩니다.  
 \*6 원근감 조절 조작을 하지 않고 있을 경우에만 가능.  
 \*7 A(조리개 우선 오토)로 제어됩니다.

### ■ 포커스 모드

렌즈	타입	카메라 포커스 모드					
		AF-A	AF-C	AF-S	MF		
AF 렌즈	AF-S	G, D, E	-	-	○*8	○	○
		A	-	-	-	-	-
MF 렌즈	AI-S	D	-	-	-	-	-
		A	-	-	-	-	-

\*8 카메라와 마운트 어댑터 FT1을 최신 펌웨어로 업데이트한 후 사용하여 주십시오.

### ■ 사용 시, 촬영 시의 주의 사항

- Nikon 1 AW1에 마운트 어댑터 FT1을 사용한 경우에는 방수 및 내충격 기준이 적용되지 않습니다.
- 사용 가능한 F마운트용 NIKKOR 렌즈 및 마운트 어댑터 FT1의 사양에 관하여서는 니콘 홈페이지를 참조하여 주십시오.
- 초점 마크가 점등하여도 초점이 맞지 않을 경우가 있습니다. 이런 경우에는 메뉴얼 포커스로 초점을 맞추시기 바랍니다.
- 마운트 어댑터 FT1과 F마운트용 NIKKOR 렌즈를 카메라에 장착하여 오토 포커스로 촬영할 때는 노출 모드(촬영 모드) [S 셔터 우선 오토], [A 조리개 우선 오토] 또는, [M 메뉴얼]로 촬영할 경우, [P 프로그램 오토] (전용 P 프로그램 오토)의 경우보다도 초점이 무뎠 수 있습니다. 초점을 맞추기 어려울 때는 메뉴얼 포커스로 초점을 맞추어 촬영하시기 바랍니다.
- 비CPU 렌즈로 조리개를 조절하여 촬영할 경우 화상에 선모양의 노이즈가 발생할 경우가 있습니다.
- 마운트 어댑터 FT1을 최신 펌웨어로 업데이트한 후 사용하시기 바랍니다.
- 개방 F값 1.4 또는, 1.2의 렌즈로 밝은 조리개로 촬영할 경우 촬영 조건에 따라서는 배경 흐림이 잘 되지 않을 수 있습니다.
- 순간 포착 캡처 모드는 사용할 수 없습니다.



### 전국 서비스 지정점 안내

- |     |                                      |  |   |
|-----|--------------------------------------|--|---|
| 서울  | ■ 강남 02-584-6788<br>■ 용산 02-706-3511 | ■ 강북 02-991-9198<br>■ 테크노마트 02-3424-4490 | ■ 남대문 02-752-9198<br>■ 신도림 테크노 02-2068-1264 |
| 경기도 | ■ 수원 031-248-8301                    | ■ 일산 031-901-6480                        | ■ 분당 031-719-5531                           |
| 인천  | ■ 부평 032-524-9198                    |  |   |
| 강원  | ■ 강릉 033-643-9197                    |  |   |
| 대전  | ■ 동구 042-673-1064                    | ■ 서구 042-226-0409                        |   |
| 광주  | ■ 동구 062-232-3360                    | ■ 서구 062-350-6630                        |   |
| 전북  | ■ 전주 063-251-7372                    |  |   |
| 대구  | ■ 중구 053-422-5700                    | ■ 북구 053-381-1020                        |   |
| 경남  | ■ 창원 055-248-9198                    |  |   |
| 부산  | ■ 서면 051-818-0001                    | ■ 중구 051-256-0370                        |   |
| 울산  | ■ 울산 052-261-0428                    |  |   |
| 제주  | ■ 제주 064-726-9198                    |  |   |

니콘 디지털 카메라, 렌즈, 스피드 라이트, 소프트웨어 등의 구입 상담, 사용법 및 수리 관련 문의를 접수하고 있습니다.

**<니콘고객지원센터>**

**080-800-6600** 수신자 부담 전화입니다.

운영시간: 9:00~18:00 월요일~토요일(일요일, 공휴일, 연말연시 등에는 휴무)  
 무료 상담 전화 ●FAX 상담은 (02)6050-1861

**주의** 안전한 사용을 위해 제품을 사용하시기 전에 사용설명서를 주의 깊게 읽어 주십시오. 일부 설명서는 CD-ROM만 지원합니다.

○기재된 사양 및 정보는 제조사의 상황에 따라 사전경고 또는 통지 없이 변경될 수 있습니다. September 2013 © 2013 Nikon Corporation

한국서비스품질 우수기업  
Excellent Service Quality

지식경제부 기술표준원

