



At the heart of the image

디지털 일안 리플렉스 카메라

D3300

행복 DSLR D3300



고 화질
2416
만 화소



작고 가벼워
휴대하기 편리!

© Fumio Nabata

신제품
2014.1.7

일안 리플렉스 카메라로
소중하고 행복한 시간을 간직하자



• 렌즈 : AF-S DX NIKKOR 10-24mm f/3.5-4.5G ED • 화질 모드 : RAW(NEF) • 셔터 스피드 : 1/160 초 • 조리개 값 : f/7.1 • 화이트 밸런스 : 맑은 날 • ISO 감도 : 1600 • Picture Control : 자연스럽게

© Fumio Nabata

사랑의 깊이를 사진으로 표현하는 니콘의 고풍소 · 고풍질 카메라

아이가 무언가에 열중한 모습이나 천진난만한 미소는 부모에게 선물입니다 .

앞으로 아이들이 만날 소중한 순간을 모두 소중히 남기고 싶은 마음에 니콘의 고성능이 가득 담긴 2416 만 화소의 D3300 으로 촬영한 사진들은 언젠가 어른이 될 아이들에게 주는 엄마 아빠의 선물입니다 .

또한 사진 촬영이 익숙치 않은 초보자도 소중한 추억을 간단히 촬영할 수 있습니다 .

고화질
2416 만 화소
작고 가벼워
휴대하기 편리!

D3300 부속품 : Li-ion 충전식 배터리 EN-EL14a, 배터리 충전기 MH-24, USB 케이블 UC-E17, 오디오 비디오 케이블 EG-CP14, 스트랩 AN-DC3 BK(블랙 바디) / AN-DC3 RD(레드 바디), 바디 캡 BF-1B, 접안 보조대 DK-25, ViewNX 2 CD-ROM
크기 : 약 124×98×75.5mm 무게 : 약 460g(배터리 및 SD메모리 카드 포함, 바디 캡 제외) / 약 410g(본체만)
■ D3300 18-55 VR II 렌즈 키트
내용 : D3300, AF-S DX NIKKOR 18-55mm f/3.5-5.6G VR II

NEW 2014년 2월 발매 예정

D3300

- 기록 매체는 별매입니다. ● 상품의 가격은 판매점으로 문의하여 주십시오.
- 오토 포커스는 모터가 내장된 AF-S, AF-I 렌즈 장착 시에만 사용할 수 있습니다.
- 레드에는 렌즈 키트만 판매 합니다.
- 바디 컬러에 맞는 스트랩이 부속이 됩니다.



고화소로 선명하게

2416 만 화소로 귀여운 표정을 확실히 포착한다

통통한 볼 . 부드러운 배냇머리 .
니콘이라면 고화소로 부드러운 피부의 질감과 섬세한 속눈썹 하나하나까지 선명하고 아름답게 묘사할 수 있습니다 .



• 렌즈 : AF-S NIKKOR 85mm f/1.8G • 화질 모드 : RAW(NEF) • 셔터 스피드 : 1/1000 초 • 조리개 값 : f/3.5 • 화이트 밸런스 : 흐린 날 • ISO 감도 : 200 • Picture Control : 표준

© Fumio Nabata

확대하더라도 사랑스러운 디테일을 그대로 남길 수 있다.

유효화소수 2416 만 화소의 고화소와 높은 해상력의 NIKKOR 렌즈로 촬영하고 싶은 사물의 질감이나 디테일까지 치밀하게 재현하여 놀라울 정도로 선명한 사진을 촬영할 수 있습니다 . 고화소 특유의 풍부한 정보량으로 사진 속에서 원하는 부분만을 확대하여도 뛰어난 화질을 자랑합니다 . 단체사진에서의 어린이의 깜찍한 표정만을 남길 수도 있습니다 .



□ : 트리밍한 부분

고감도로 선명하게

어두운 곳에서도 이렇게 선명하게 !

어두운 장소의 사진은 떨림과 까칠거림으로 실패하기 쉽다 .
D3300 은 고감도일 때의 뛰어난 노이즈 제거 기술로 떨림과 까칠거림을 확실히 해소하여 어두운 장면에서도 선명하게 촬영할 수 있습니다 .



• 렌즈 : AF-S DX NIKKOR 35mm f/1.8G • 화질 모드 : RAW(NEF) • 셔터 스피드 : 1/60 초 • 조리개 값 : f/2.2 • 화이트 밸런스 : 맑은 날 • ISO 감도 : 1600 • Picture Control : 인물

© Fumio Nabata

어두운 장면에 강하기 때문에 귀여운 순간을 놓치지 않는다.

어두운 장소에서의 촬영 시에 활약하는 것이 고감도입니다 . D3300 은 ISO100~12800*의 폭넓은 ISO 감도 영역에서 다양한 밝기에 대응하여 야경이나 실내 , 여기저기 움직이는 아이들도 감도 향상에 의한 빠른 셔터 스피드로 손떨림 없이 선명하게 촬영합니다 . 화질 저하의 원인이 되는 노이즈도 새로운 화상 처리 엔진 EXPEED 4 의 우수한 노이즈 제거 처리로 어두운 상황에서도 추억을 선명하게 남길 수 있습니다 .

* ISO 25600 상당 증감 가능



어두운 실내에서도 표정이나 천의 질감 , 디테일까지 선명하게 .
지금까지 선명하게 촬영할 수 없었던 장면을 아름답게 촬영할 수 있습니다 .

어려운 일은 모두 니콘에 맡겨주세요 . 셔터 버튼을 누르기만 하면 추억을 선명하게 !

프로 사진작가도 인정하는 니콘의 첨단 테크놀로지를 응축하였습니다 .
카메라를 처음 접하시는 분도 프로 사진작가처럼 사진을 촬영할 수 있는 카메라 입니다 .



♥ 질감이나 디테일의 섬세함에서 차이가 나는 센서 ♥ 니콘이기 때문에 가능한 뛰어난 노이즈 제거와 색재현력



니콘 DX 포맷 CMOS 센서를 탑재하였습니다 . 유효 화소수 2416 만 화소의 고효율과 해상력을 높이는 광학 로우 패스 필터 제거 사양으로 상세한 부분까지 고정밀 화상을 실현합니다 .

고감도일 때의 노이즈 제거와 색재현성이 뛰어난 새로운 화상 처리 엔진 EXPPEED 4를 탑재하여 고속 화상 처리로 사진과 동영상의 노이즈를 순식간에 제거하여 자연스러운 색의 아름다운 화상으로 저장합니다 . Full HD 동영상 (1920 x 1080)도 60p에 대응하며 움직임이 더욱 자연스러운 동영상을 촬영할 수 있습니다 .

♥ 고효율을 모두 살릴 수 있는 것은 렌즈가 좋기 때문 ♥ 이상적인 사진을 간단하게 촬영할 수 있는 화상 편집 기능

사진의 아름다움은 렌즈 성능으로 결정됩니다 . 니콘은 키트 렌즈를 비롯한 모든 우수한 NIKKOR 렌즈로 높은 묘사력을 실현합니다 . 고효율 CMOS 센서의 성능을 최대한 살려 섬세한 부분까지 확실히 포착합니다 .

누구라도 가볍게 화상 편집의 즐거움을 즐길 수 있는 Picture Control 시스템 촬영 전에 「선명하게」나 「풍경」 등 6 종류에서 원하는 설정을 선택하면 사진도 동영상도 원하는 표현으로 저장할 수 있습니다 . 윤곽 강조나 색조 등의 미세 조정도 할 수 있습니다 .



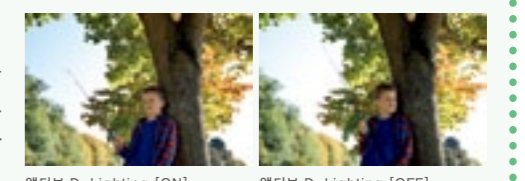
니코르 렌즈
NIKKOR LENSES



선명하게 선명하고 아름다운 분위기로 인물 피부의 질감을 자연스럽게 매끄럽게 표현 모노크롬 흑백이나 세피아 등 단색의 농담으로

밝은 부분과 어두운 부분을 뛰어난 밸런스로 조정

맑은 날 야외나 강한 빛이 들어오는 실내에서는 하늘이나 창문의 경치가 노출 과다가 되거나 인물이 노출 부족이 되는 경우가 있습니다 . 촬영 전에 액티브 D-Lighting을 설정하면 실물 그대로의 아름다움과 명암 부분의 디테일과 질감까지 확실히 재현할 수 있습니다 .

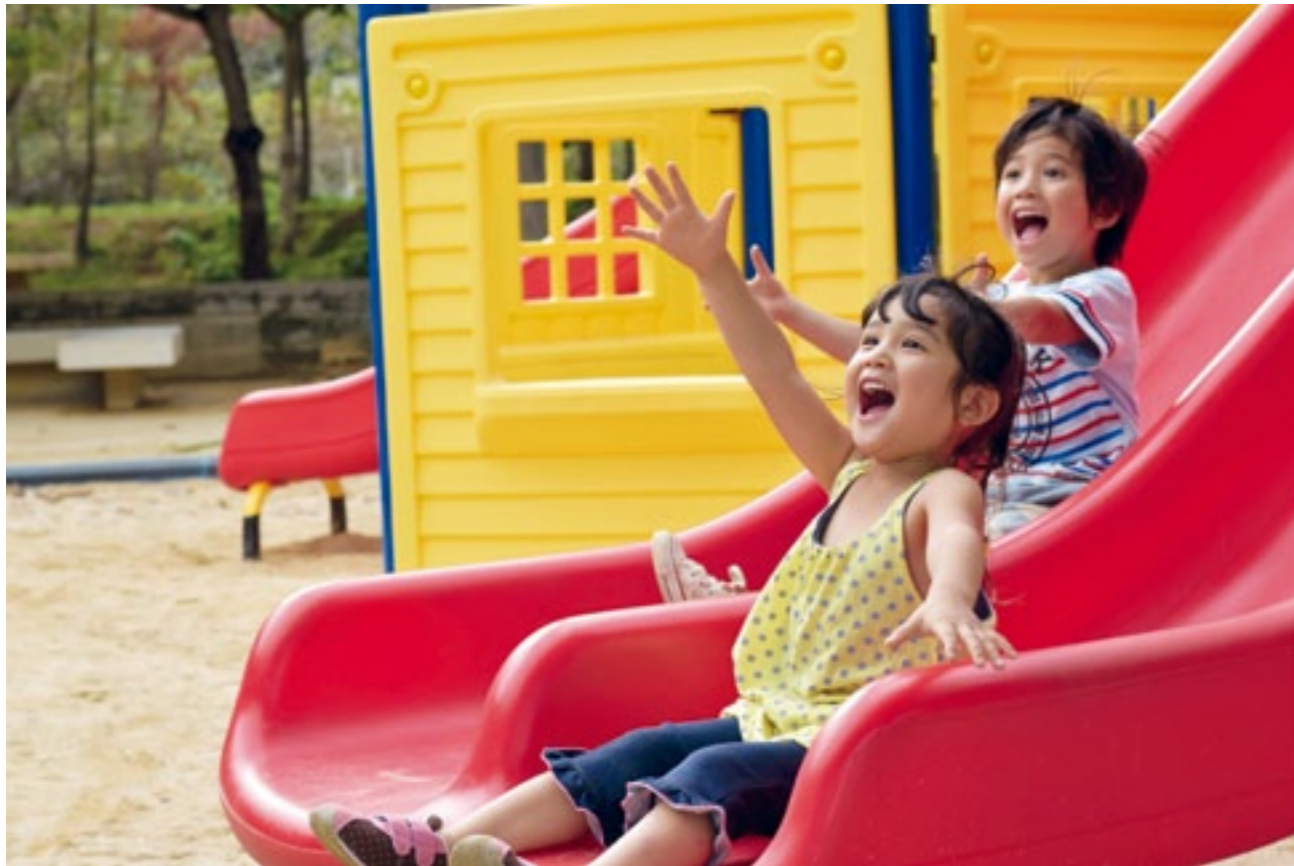


액티브 D-Lighting [ON] 액티브 D-Lighting [OFF]



• 렌즈 : AF-S NIKKOR 85mm f/1.8G • 화질 모드 : RAW(NEF) • 셔터 스피드 : 1/320 초 • 조리개 값 : f/4 • 화이트 밸런스 : 오토 • ISO 감도 : 200 • Picture Control : 표준 © Fumio Nabata

© Fumio Nabata



• 렌즈 : AF-S NIKKOR 50mm 1/1.8G • 화질 모드 : JPEG(FINE) • 셔터 스피드 : 1/1000 초 • 조리개 값 : f/4.5 • 화이트 밸런스 : 맑은 날 • ISO 감도 : 400 • Picture Control : 인물



최고 약 5fps의 고속 연속 촬영

© Fumio Nabata



• 렌즈 : AF-S DX NIKKOR 16-85mm 1/3.5-5.6G ED VR • 화질 모드 : RAW(NEF) • 셔터 스피드 : 1/60 초 • 조리개 값 : f/7.1 • 화이트 밸런스 : 맑은 날 • ISO 감도 : 1600 • Picture Control : 표준

마음이 움직인 순간을 놓치지 않고 정확한 초점으로 포착

일인 리플렉스 카메라는 움직이는 사물의 촬영에서 실력을 발휘합니다.
특히 광학 파인더로 촬영하면 가장 이상적인 순간을 선명하게 포착할 수 있습니다.

빠른 움직임에는 광학 파인더 촬영

촬영하고 싶은 사물의 움직임을 실시간으로 확인하면서 촬영할 수 있는 광학 파인더를 탑재하였습니다. 피사체 포착력이 뛰어난 11Point의 포커스 포인트와 라이브 뷰 촬영보다도 더욱 빠른 오토 포커스로 소중한 순간을 놓치지 않습니다. 광학 파인더를 들여다보고 카메라를 준비하기 때문에 촬영 자세가 안정되고 손 떨림을 최소화한 것도 큰 포인트입니다. 또한, D3300은 광학 파인더, 라이브 뷰 촬영 모두에서 2416만 화소의 고화소에 최고 약 5fps*로 연속 촬영할 수 있어 운동회와 같은 활동에서의 베스트 샷도 더욱 확실하게 고화질로 남길 수 있습니다.

*포커스 모드가 메뉴얼 포커스, 촬영 모드가 S(셔터 우선 모드 자동) 또는, M(수동), 1/250초 이상의 고속 셔터 스피드, 그 외가 초기 설정일 경우.

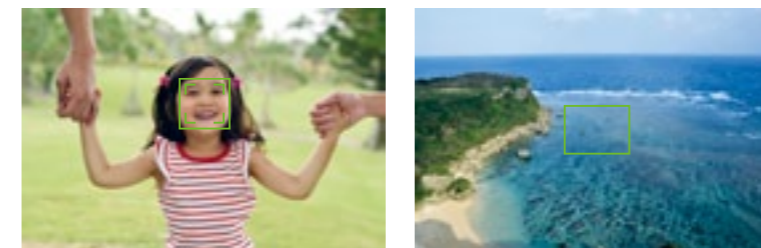


자유로운 구도로 촬영하며 초점 조절도 고정밀도인 11Point AF 시스템 카메라가 자동으로 피사체를 판별하여 초점을 맞추는 자동 영역 AF를 탑재하였습니다. 싱글 포인트 AF나 다이내믹 AF, 3D Tracking(11Point)도 선택할 수 있습니다.

자동 장면 설정으로 간단 & 선명하게 라이브 뷰 촬영

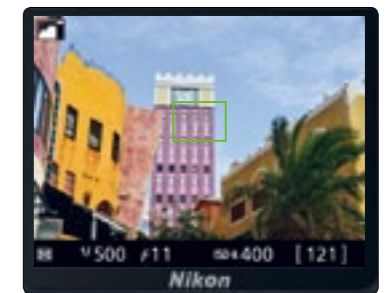
7.62cm(3형)의 대형 화면 액정 모니터를 활용하여 라이브 뷰 촬영을 쾌적하게 즐길 수 있습니다. 시야율 약 100%의 액정 모니터가 실제 촬영 범위를 정확하게 표시, 화면 구석까지 구도를 정확하게 확인할 수 있습니다. 또 라이브 뷰 촬영 시에 모드 다이얼을 「자동」 또는, 「자동(플래시 OFF)」로 설정하면 카메라가 피사체나 촬영 상황을 판단하여 최적의 모드를 설정하는 「자동 장면 설정」이 가능합니다. 촬영하고 싶은 것이 자주 바뀌는 여행이나 이벤트 등에서도 신속하게 선명한 사진을 촬영할 수 있습니다.

4개의 AF 영역 모드로 촬영하고 싶은 것에 초점을 맞춘다



● 이 외에 「노멀 영역 AF」, 「피사체 추적 AF」를 선택할 수 있습니다.

라이브 뷰에서의 사진 촬영 시에는 「자동 장면 설정」이 더욱 편리



● 촬영 모드가 자동 또는 자동(플래시 OFF)에서 오토 포커스일 경우

광학 파인더



라이브 뷰 버튼



동경하던 사진을 직접 촬영할 수 있다

처음으로 일안 리플렉스 카메라를 사용하더라도 니콘이라면 곧 능숙하게 사용할 수 있습니다. 순서에 따라 설정하면 촬영하고 싶었던 사진으로 카메라가 안내해 줍니다.

가이드 모드로 촬영

카메라 안에 사진의 선생님! 선명함까지 친절하게 리드



동경하던 사진이나 동영상까지 카메라가 필요한 조작을 한 걸음씩 친절하게 안내하는 니콘만의 기능입니다.

모드 다이얼을 GUIDE 에 맞추고 메뉴를 선택하면 설명이 포함된 설정 화면을 따라가면 됩니다. 조리개 값 등 설정 값에 의한 표현 변화도 어시스트 화상으로 확인할 수 있어 안심입니다.

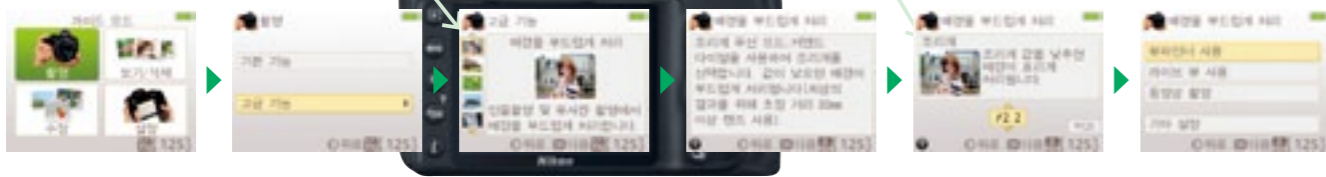
「편집하기」가 새롭게 추가되어 사진 편집도 해설이 포함되어 더욱 자연스럽게 즐길 수 있습니다.

[배경을 흐려 촬영한다]를 선택!

조리개 (F) 값을 바꾸면 어시스트 화상의 표현도 변화!

원하는 스타일로 촬영 시작!

배경 흐림을 선택하려면



장면에 맞게 촬영

- 카메라 자동 설정으로 촬영
- 플래시를 사용하지 않고 촬영
- 멀리 떨어진 피사체를 촬영
- 꽃이나 소품을 클로즈업으로 촬영
- 아이의 잠자는 얼굴을 촬영
- 움직이는 피사체를 촬영
- 풍경이나 거리를 촬영
- 인물을 촬영
- 야경을 배경으로 인물을 촬영
- 야경을 촬영



움직이는 피사체를 촬영



아이의 잠자는 얼굴을 촬영

테크닉을 사용하여 촬영

- 배경을 흐려 촬영
- 구석까지 선명하게 촬영
- 인물의 움직임을 촬영
- 놀이기구의 움직임을 촬영
- 물의 흐름을 촬영
- 석양을 빨갛게 촬영
- 밝은 분위기로 촬영
- 차분한 분위기로 촬영
- 떨림을 방지하여 촬영



물의 흐름을 촬영



석양을 빨갛게 촬영

니콘이라면 감동스러운 장면도 더욱 빛나게 촬영할 수 있다

D3300 은 간단하고 편리한 장면 모드도 고성능!

장면에 맞는 모드를 선택하면 놀라울 정도로 아름답게 촬영할 수 있습니다.

모드만 선택하면 누구나 베스트 샷을 촬영할 수 있다



촬영하고 싶은 모드를 선택하면 간단하게 아름다운 사진을 촬영할 수 있습니다. 「아이들 스냅」이나 「야경 인물」 등 사용 빈도가 높은 6 개의 장면에 대응. 카메라가 촬영 상황에 따라 설정을 최적으로 조정하므로 그 장면을 더욱 아름답게 표현할 수 있습니다.



인물



풍경



아이들 스냅



스포츠



클로즈업



야경 인물



• 렌즈 : AF-S DX 18-140mm 1/3.5-5.6G ED VR • 장면 모드 : 아이들 스냅 • 셔터 스피드 : 1/320 초 • 조리개 값 : f/6.3 • 화이트 밸런스 : 오토 • ISO 감도 : 오토 (ISO 400)
• Picture Control : 표준

© Fumio Nabata



© Fumio Nabata



언제 어디서나 센스넘치는 사진을 촬영

스냅이나 기념사진보다 한 걸음 발전된 사진을 목표로 한다면 특수 효과 모드를 권장합니다. 평범한 장면도 소중한 이벤트도 두근거리는 작품으로 다시 태어납니다.



팝컬러



포토 일러스트



토이 카메라 효과



고선명



미니어처 효과



간단 파노라마

13 종류의 효과로 사진도 동영상도 대변신



매력적인 장면을 자신의 감성으로 더욱 인상적으로 남기고 싶다는 생각을 간단하게 이루어 주는 것이 D3300의 특수 효과 모드입니다. 사진이나 동영상*1을 개성넘치게 연출할 수 있고, 조작성은 촬영 전에 모드 다이얼을 EFFECTS에 맞추어 좋아하는 효과를 선택하면 됩니다. 라이브 뷰 시에는 선택한 효과가 액정 모니터에 실시간으로 반영되어 마무리 화상을 확인하면서 촬영할 수 있습니다*2. 또, 새로운 효과로서 「고선명」이나 「팝컬러」, 「포토 일러스트」, 「간단 파노라마」가 추가되어 표현력도 향상하였습니다. 추억 만들기에서 한 걸음 더 진화된 크리에이티브한 작품 만들기를 즐길 수 있습니다.

*1 「HDR 페인팅」, 「간단 파노라마」는 동영상 촬영에 대응하고 있지 않습니다.

*2 「HDR 페인팅」 및 「간단 파노라마」를 제외.

나이트 비전	고선명	팝컬러	포토 일러스트
컬러 스케치	토이 카메라 효과	미니어처 효과	특정 색상만 살리기
살루엣	하이키	로우키	HDR 페인팅
간단 파노라마			



누르면 스타트 하는 동영상 촬영 버튼

Full HD & 자유로운 표현으로 영화같은 표현도 간단하게!

고화소와 Full HD로 자연스럽게 선명하게, 일안 리플렉스 카메라 특유의 배경 흐림도 확실하게. 다양한 효과를 사용할 수 있기 때문에 영화와 같은 멋있는 연출을 즐길 수 있습니다.

표현력이 대폭 향상된 D3300은 동영상 화질도 선명!

D3300의 D Movie라면 유효화소수 2416만 화소의 고화소와 NIKKOR 렌즈의 뛰어난 묘사력을 살려 소중한 시간을 선명하게 남길 수 있습니다. 건강하게 이리저리 뛰어다니는 아이들의 빠른 움직임도 자연스럽게 재현하는 1920 × 1080/60p의 Full HD에 대응합니다. 디지털 일안 리플렉스 카메라 특유의 아름다운 배경 흐림으로 귀여운 미소를 강조할 수도 있습니다. 새로운 화상 처리 엔진 EXPEED 4가 노이즈를 효과적으로 제거하기 때문에 어두운 장면도 고화질의 동영상을 촬영할 수 있습니다. 또한 특수 효과 모드*로 동영상을 인상적으로 연출할 수 있을 뿐만 아니라 동영상 편집으로 불필요한 부분을 삭제하거나 마음에 드는 장면(1프레임)을 잘라내어 사진(JPEG)으로서 저장하여 다채롭게 즐길 수 있습니다.

* 「HDR 페인팅」, 「간단 파노라마」는 동영상 촬영에 대응하고 있지 않습니다.



피사체 추적 AF를 사용하면 움직이는 피사체의 초점 조절도 간단



HDMI 촬영한 사진이나 동영상을 하이비전 TV로 즐길 수 있는 HDMI 출력이 대응. * 재생에는 시판하고 있는 HDMI 접속 케이블 (Type C)이 필요합니다.

별매의 스테레오 마이크 ME-1을 장착하면 음성을 더욱 깨끗하게 녹음할 수 있습니다. 운동회의 환호성도 아이들이 부르는 생일 축하 노래도 스테레오 사운드로 현장감을 충분히 남길 수 있습니다.



특수 효과 모드에서 동영상을 더욱 매력적으로!



PC를 사용하지 않고 카메라만으로 간단하게 할 수 있는 동영상 편집

스테레오 마이크 ME-1(별매)



카메라로 간단 편집! 20 종류의 화상 편집 기능을 탑재

어둡게 촬영한 사진을 밝게 보정하는 「D-Lighting」으로 배경의 분위기는 바꾸지 않고 인물만 밝게 할 수 있는 「D-Lighting [인물 우선]」이 새롭게 탑재되었습니다. 「트리밍」을 비롯하여 디오라마 효과로 표현할 수 있는 「미니어처 효과」와 피사체의 윤곽을 선화(線畫)로 묘사하는 「윤곽 살리기」 등, 크리에이티브한 편집 기능도 충실하여 동영상도 간단하게 편집할 수 있습니다.

D3300의 화상 편집 기능

- D-Lighting ● 적목 보정 ● 트리밍 (3:2, 4:3, 5:4, 1:1, 16:9) ● 모노톤 (흑백, 세피아, 청사진)
- 필터 효과 (스카이라이트, 따뜻한 느낌, 빨강 강조, 녹색 강조, 파란색 강조, 크로스 스크린, 부드러운 느낌) ● 컬러 밸런스 ● 화상 합성
- NEF(RAW) 처리 ● 사이즈 조정 ● 빠른 수정 ● 기울임 보정 ● 왜곡 보정 ● 어안 효과 ● 윤곽 강조 ● 포토 일러스트 ● 컬러 스케치 ● 원근 효과
- 미니어처 효과 ● 특정 색상만 살리기 ● 동영상 편집 (시작 점 / 종점 설정, 선택 프레임의 저장)

사용하기 편리하다

엄마 손에 딱 맞는 작지만 원하는 성능을 모두 커버하는 디자인

촬영 상황을 판단하여 자동으로 팝업*
최적의 광량으로 자연스럽게 선명하게 촬영하는

자동 제어의 내장 플래시

*촬영 모드가 오토, 인물, 아이들 스냅, 클로즈업, 야경 인물, 고선명, 팝업러,
포토 일러스트, 컬러 스케치, 토이 카메라 효과로 설정 시



직접 돌려서 설정하는 사용 빈도가
높은 모드를 모아놓은
모드 다이얼

가볍게 휴대할 수 있는
소형 · 경량 바디



바디 컬러에 매치한
부속 스트랩

자가 촬영과 삼각대로 클로즈업
촬영이 항상. 바디 전면과 후면,
양면에 설치한 **리모컨 수광부**



리모컨 ML-L3(별매)

색 번짐을 최소화하여
시인성이 뛰어나
밝고 보기 편한
광학 파인더

원 버튼으로 즉시 라이브 뷰를
스타트 할 수 있는
라이브 뷰 버튼

자연스럽게 손가락이 닿아
조작하기 쉽고 손가락의 동선까지
고려한 **버튼 & 다이얼 배치**

확실히 짚 수 있어
손떨림을 최소화한 **그립**

키트 렌즈는
VR(손떨림 보정) 기구를 탑재한
고성능 NIKKOR 렌즈

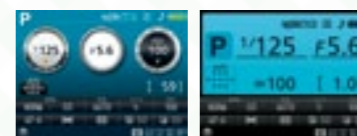
고화질을 유지하는 **먼지 방지 대책**
「이미지 센서 클리닝」과 「에어 플로우
컨트롤 시스템」으로 사진과 동영상에
먼지가 들어가는 것을 방지합니다

카메라 설정과 화상 편집
메뉴를 직접 호출할 수
있는 **i(아이) 버튼**

사진에 중요도를 설정할 수 있는 「레이팅」 등
보고 싶은 화상을 즉시 발견할 수 있는
다채로운 재생 기능



큰 화면으로 보기편하고 문자, 사진도 선명
약 92만 화소의 7.62cm(3형) 액정 모니터



알기 쉽고 보기 편한 정보 표시 버튼 (파인더 촬영 시)

1회의 완전 충전으로 **약 700 프레임***을
촬영할 수 있는 소비전력 설계

* CIPA 규격 준거.



Li-ion 충전식 배터리
EN-EL14a(부속)

작다! 가볍다! 엄마도 사용하기 좋은 가볍고 컴팩트한 사이즈

D3300의 키트 렌즈에는 높은 광학 성능을 유지하면서도 대폭으로 소형 · 경량
화한 AF-S DX NIKKOR 18-55mm f/3.5-5.6G VR II를 채용하고 있습니
다. VR 기구(손떨림 보정 효과 4.0 단계*)에 의하여 망원 촬영 시의 손떨림도
고정밀도로 보정하며 작고 가벼운 카메라 바디와 고화소로 최적의 조합의 키트
렌즈로 어디서나 가볍게 촬영을 즐길 수 있습니다.

* CIPA 가이드 라인 준거.
DX 포맷 디지털 일안 리플렉스 사용 시,
가장 망원측에서 측정.

같은 초점 영역의 Zoom
렌즈보다도 더욱 작은
키트 렌즈를 권장!



아이가 싫어하는 눈부심 해소!

빛을 직접 닿지 않게 하여 표정을 밝고 자연스럽게

사진은 빛이 닿는 쪽에서 표현이 크게 바뀝니다. 별매의 스피드라이트를 사용하면 표현의 폭이 더욱 확대됩니다. 권장하
는 니콘의 스피드라이트 SB-300과 SB-700으로 벽이나 천
장에 플래시 빛을 달게 하여 그 반사광으로 전체를 비추는 바
운스 촬영을 할 수 있어 눈부심 것을 싫어하는 갓난아기나 아
이들의 자연스러운 표정을 예쁘게 촬영할 수 있습니다.



바운스 [ON]



바운스 [OFF]



SB-300 장착 시

SB-700 장착 시

렌즈를 바꾸면 새로운 아름다움을 찾을 수 있다

8000개
NIKKOR

더욱 깊은 표현을 원한다면 니콘의 교환 렌즈를 권합니다.



단초점 렌즈



AF-S DX NIKKOR 35mm f/1.8G

아름다운 흐릿한 배경감으로 인물을 더욱 인상적으로
개방 F 값 1.8의 밝기로 어두운 장소에서도 핸드 헬드로 촬영할 수 있습니다.



마이크로 렌즈



AF-S DX Micro NIKKOR 40mm f/2.8G

클로즈업이나 인물 촬영을 더욱 즐겁게
큰 배경 흐림이 매력으로 인물이나 풍경에도 권장합니다.



초광각 Zoom 렌즈



AF-S DX NIKKOR 10-24mm f/3.5-4.5G ED

초광각으로 경치를 더욱 넓고 다이내믹하게
초광각으로 원근감을 강조하거나 공간을 넓게 표현할 수 있습니다.



망원 Zoom 렌즈



AF-S DX VR Zoom-Nikkor 55-200mm f/4-5.6G IF-ED

멀리서 크게 촬영, 더욱 손쉽게 망원 Zoom
VR 기구 (손떨림 보정 효과 3.0 단계*)로 손떨림을 정밀하게 방지합니다.
* CIPA 가이드 라인 준거. DX 포맷 디지털 일안 리플렉스 사용 시, 가장 망원측에서 측정.

촬영할 때도 촬영 후에도 즐겁고 쾌적!

Wi-Fi® 로 즐거움이 확대

화상을 스마트 디바이스로 무선 송신
스마트 디바이스를 리모컨으로도 사용

● 각 기능을 사용하기 위해서는 미리 Wireless Mobile Utility(각 어플리케이션 스토어에서 무료로 다운로드 가능)을 스마트 디바이스에 설치할 필요가 있습니다. 자세한 사항은 각 스토어에서 확인하여 주십시오.



스마트 커넥터 WU-1a(별매)



선택한 사진만을 보낼 수 있는 '송신 지정' 을 새롭게 채용!

화상을 무선 송신



스마트 디바이스에서 리모트 촬영

● 스마트 디바이스의 표시는 Android 단말기용입니다.



사진을 즐기는 도구상자 ViewNX 2(부속)

촬영한 사진이나 동영상을 PC 로
가볍게 즐길 수 있는 화상 열람 /
편집 소프트웨어입니다.



NIKON IMAGE SPACE
nikonimagespace.com



스마트 디바이스용 어플리케이션

화상 공유 · 저장 서비스 NIKON IMAGE SPACE

회원 등록에서 최대 2GB, 니콘 카메라 사용자라면 최대 20GB 까지 무료로 저장할 수 있습니다.

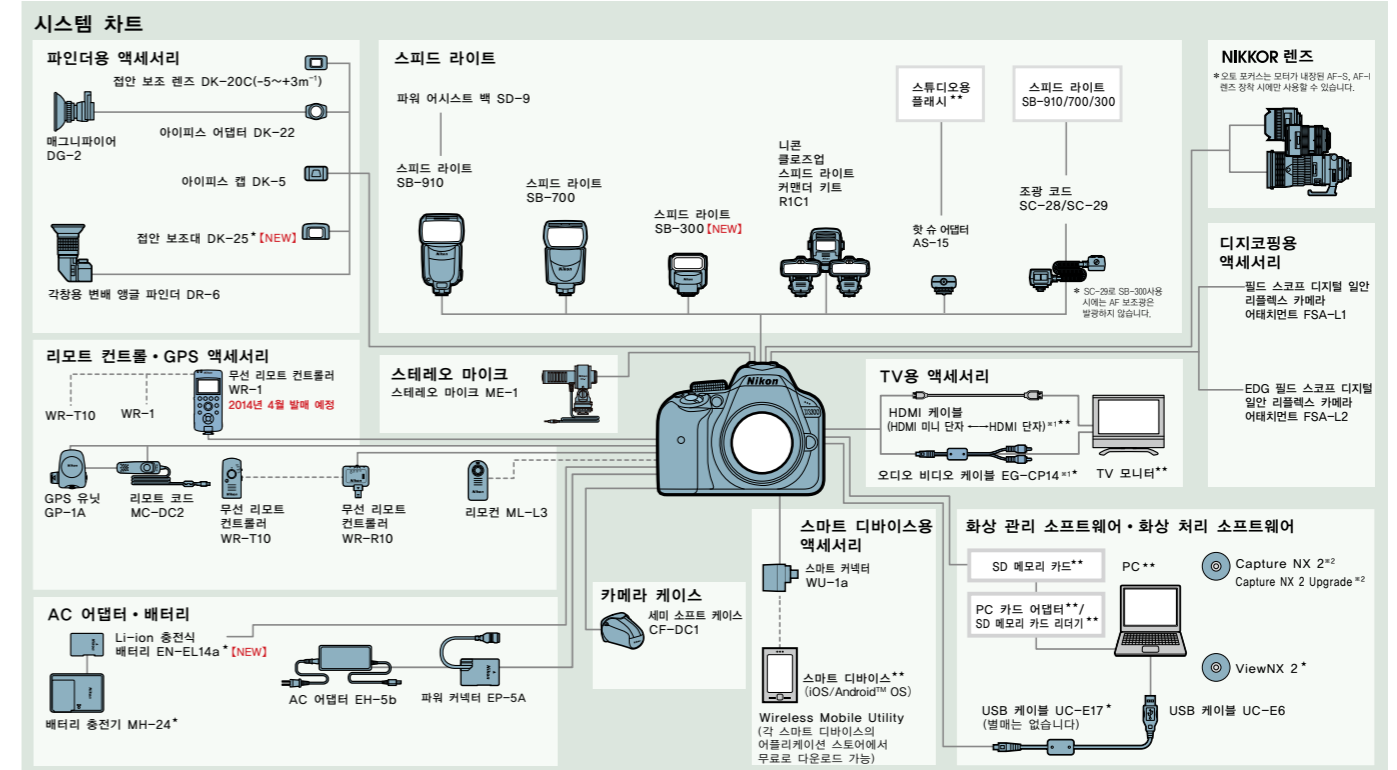
각 부의 명칭



- 1 모드 다이얼
- 2 동영상 촬영 버튼
- 3 셔터 버튼
- 4 스피커
- 5 AF-ON() 버튼
- 6 셔터 릴리즈 버튼
- 7 전원 스위치
- 8 ML-L3 용 리모컨 수광부 (전면)
- 9 AF 보조광 램프 / 셀프타이머 램프 / 적목 방지 램프
- 10 액세스리 슈 (선택형 플래시 장치용)
- 11 내장 플래시
- 12 마이크 (모노)
- 13 (INFO) 버튼
- 14 (ON) 버튼
- 15 단자 커버 (액세서리 터미널, 외부 마이크 입력 단자, USB/오디오 비디오 출력 단자, HDMI 미니 단자)
- 16 렌즈 분리 버튼
- 17 ML-L3 용 리모컨 수광부 (후면)



- 17 (L) 버튼
- 18 (M) 버튼
- 19 MENU 버튼
- 20 (Q) 버튼
- 21 (P) (?) 버튼
- 22 (i) (아이) 버튼
- 23 액정 모니터
- 24 파인더 접안창
- 25 시도 조절 다이얼
- 26 (ON) 버튼
- 27 커맨드 다이얼
- 28 (R) 버튼
- 29 멀티 셀렉터
- 30 SD 카드 커버
- 31 (OK) 버튼
- 32 (M) 버튼
- 33 SD 카드 액세스 램프
- 34 (S) (a) 버튼



*1: 동영상 촬영 시에 별매의 스테레오 마이크로폰 ME-1을 사용하여 스테레오 녹음한 동영상은 AV 케이블로 카메라와 TV를 연결하여 동영상을 재생하면 노이즈를 제거합니다. HDMI 케이블로 카메라와 HDMI TV를 연결하였을 때는 스테레오 재생됩니다.
*2: 사용 환경에 따라 업데이트가 필요할 수 있습니다. 본사 홈페이지에서 업데이트를 다운로드 한 다음 설치하여 주십시오. http://www.nikon-image.co.kr
*은 니콘 D3300의 부속품입니다. *는 타사 제품입니다. *상품의 가격은 판매점으로 문의하여 주십시오.

권장 SD 카드

	SD 메모리 카드	SDHC 메모리 카드*2	SDXC 메모리 카드*3
SanDisk 제품	2GB*1	4GB, 8GB, 16GB, 32GB	64GB
도시바 제품	2GB*1	4GB, 8GB, 16GB, 32GB	64GB
Panasonic 제품	2GB*1	4GB, 6GB, 8GB, 12GB, 16GB, 24GB, 32GB	48GB, 64GB
LEXAR MEDIA사 제품	2GB*1	4GB, 8GB, 16GB, 32GB	-
플러티니 II 시리즈	2GB*1	4GB, 8GB, 16GB, 32GB	64GB
프로세서널 시리즈	2GB*1	4GB, 8GB, 16GB, 32GB	64GB, 128GB
Full HD 비디오 카드 시리즈	-	4GB, 8GB, 16GB	-

*1 카드 리더기 등을 사용할 경우 사용하는 기기가 2GB의 SD 카드에 대응해야 합니다.
*2 SDHC 규격에 대응하고 있습니다. 카드 리더기 등을 사용할 경우 사용하는 기기가 SDHC 규격에 대응하고 있을 필요가 있습니다. 이 카메라는 UHS-I 규격에 대응하고 있습니다.
*3 SDXC 규격에 대응하고 있습니다. 카드 리더기 등을 사용할 경우 사용하는 기기가 SDXC 규격에 대응하고 있을 필요가 있습니다. 이 카메라는 UHS-I 규격에 대응하고 있습니다.
* 동영상 촬영에는 SD 스피드 클래스 Class 6 이상인 카드를 권장합니다. 전송 속도가 느린 카드는 동영상 촬영이 도중에 종료될 경우가 있습니다.
* 상기 SD 카드의 기능, 동작에 관한 상세한 사항, 동작 보증 등에 대해서는 SD 카드 업체로 문의하여 주십시오. 다른 업체 제품의 SD 카드에 관하여서는 동작을 보증할 수 없습니다.



니콘 D3300 주요 사양

형식	렌즈 교환식 일안 리플렉스 타입 디지털 카메라
렌즈 마운트	니콘 F 마운트(AF 접점 포함)
실제 촬영 화각	니콘 DX 포맷, 초점 거리가 약 1.5배인 렌즈의 FX 포맷에서의 화각에 상당
유효화소수	2416만 화소
촬영 소자	23.5×15.6mm 사이즈 CMOS 센서 2478만 화소
먼지 감소 기능	이미지 센서 청소, 에어 블로우 컨트롤 시스템, 이미지 먼지 제거 데이터 취득(별매 Capture NX 2 필요)
기록 형식	
기록 화소수	<ul style="list-style-type: none"> 촬영 모드 □(간단 파노라마): 6000×4000픽셀(사이즈 L), 4496×3000픽셀(사이즈 M), 2992×2000픽셀(사이즈 S) 촬영 모드 □(간단 파노라마): 4800×1080픽셀(파노라마 표준: 수평 이동 시), 1632×4800픽셀(파노라마 표준: 수직 이동 시), 9600×1080픽셀(파노라마 와이드: 수평 이동 시), 1632×9600픽셀(파노라마 와이드: 수직 이동 시)
화질 모드	RAW ¹ 12비(압축), JPEG-Baseline 준거, 압축율(약):FINE(1/4), NORMAL(1/8), BASIC(1/16), RAW와 JPEG 동시 기록 가능
Picture Control System	표준, 자연스럽게, 선명하게, 모노크롬, 인물, 풍경, 모두 조정 가능
기록 매체²	SD 메모리 카드, SDHC 메모리 카드, SDXC 메모리 카드(SDHC 메모리 카드는 UHS-I 규격에 대응)
대용 규격	DCF 2.0(Design rule for Camera File system), DPOF(Digital Print Order Format), Exif 2.3(Exchangeable image file format for digital still cameras), PictBridge
파인더	
파인더	아이레벨식 펜타프리즘 미러 사용 일안 리플렉스식 파인더
기어울	상하 좌우 모두 약 95% (실제 회전 범위)
배율	약 0.85배(50mm 1/1.4 렌즈 사용, ∞, -1.0m ³ 일 때)
아이 포인트	접안 렌즈면 중앙에서 18mm(-1.0m ³ 일 때)
시도 조절 범위	-1.7~+0.5m
파인더 스크린	B형 플리퍼 매트 스크린 VII
미러	픽 리턴식
렌즈 조리개	순간 복원방식, 전자 제어방식
렌즈	
교환 렌즈	<ul style="list-style-type: none"> 오트 포커스 가능 렌즈: AF-S 및 AF-I 렌즈 오트 포커스 불가 렌즈: AF-S 및 AF-I 이외의 G 또는 D 타입 렌즈, G 또는 D 타입 이외의 AF 렌즈(IX용 렌즈, F3AF용 렌즈는 사용 불가), P 타입 렌즈, 비 CPU 렌즈(촬영 모드 M(수동)에서 사용 가능, 단 카메라로 측광은 불가) 개방 F 값이 f/5.6 이상 밝은 렌즈로 포커스 에이드 기능
셔터	
형식	전자 제어 실하 주행식 포펄 플레인 셔터
셔터 스피드	1/4000~30초(1/3단계), Bulb, Time
플래시 동조 셔터 스피드	X=1/200초 이하의 저속 셔터 스피드에서 동조
촬영 모드	
작동 모드	<ul style="list-style-type: none"> □: 싱글 프레임, □: 연속 촬영, □: 정속 촬영, □: 선프타이머, □: 촬영 대기(ML-L3), □: 즉시 촬영(ML-L3)
연속 촬영 속도	최고 약 5fps(포커스 모드가 매뉴얼 포커스에서 촬영 모드가 S (셔터 우선) 또는 M (수동), 1/250초 이상, 고속 셔터 스피드, 그 외 초기 설정 시)
셀프타이머	작동 시간: 2, 5, 10, 20초, 촬영 프레임수: 1~9 프레임
노출 제어	
측광 방식	420분할 RGB 센서에 의한 TTL 개방 측광 방식
측광 모드	<ul style="list-style-type: none"> 멀티 패턴 측광: 3D-RGB 멀티 패턴 측광(11G, E 또는 D 타입 렌즈 사용 시), RGB 멀티 패턴 측광(11G 이외 CPU 렌즈 사용 시) 중앙부 중심 측광: φ 8mm 상당 측광(중앙부 중심도 약 75%) 스팟 측광: φ 3.5mm 상당(전체 화면의 약 2.5%)을 측광, 포커스 포인트에 연동하여 측광 위치 이동 가능
측광 범위	<ul style="list-style-type: none"> 멀티 패턴 측광, 중앙부 중심 측광: 0~20EV 스팟 측광: 2~20EV(ISO 100, 1/1.4 렌즈 사용 시, 상온 20°C)
노출계 연동	CPU 연동 방식
촬영 모드	<ul style="list-style-type: none"> □: 자동, □: 자동(플래시 OFF), P: 자동 프로그램(프로그램 시프트 가능), S: 셔터 우선, A: 조리개 우선, M: 수동 장면 모드: □: 인물, □: 풍경, □: 아이들 스냅, □: 스포츠, □: 클로즈업, □: 야경 인물 특수 효과 모드: □: 나이트 비전, V: 고선명, □: 팝업, □: 포도 일러스트, □: 컬러 스케치, □: 토이 카메라 효과, □: 미니어처 효과, □: 특정 색상만 살리기, □: 실루엣, □: 하이키, □: 로우키, □: HDR 페인팅, □: 간단 파노라마 P, S, A, M 모두 시에 설정 가능, 범위: ±5단계, 보정 단계: 1/3단계
AE 잠금	□ (□)버튼에 의한 휘도값 Lock 방식
ISO 감도(권장 노광 지수)	ISO 100~12800(1단계), ISO 12800에 대하여 약 1단계(ISO 25600 상당)의 증가, 감도 자동 제어가 가능
액티브 D-Lighting	ON, OFF
오트 포커스	
방식	TTL 위상차 감출 방식: 포커스 포인트 11포인트(중, 크로스 타입 센서 1포인트), 멀티 CAM 1000 오트 포커스 센서, 모블로 감출 AF 보조광(약 0.5~3m) 포함
감출 범위	-1~+19EV(ISO 100, 상온 20°C)
렌즈 Servo	<ul style="list-style-type: none"> 자동 조정(AF): 싱글 AF(AF-S), 컨티뉴어스 AF(AF-C), AF 모드 자동 AF(AF-A)를 선택 가능, 피사체 조건에 따라 자동으로 연속 구동 포커스로 전환 수동 조정(MF): 포커스 에이드 기능
포커스 포인트	11point의 포커스 포인트에서 선택 가능
AF 영역 모드	싱글 포인트 AF, 다이나믹 AF, 자동 영역 AF, 3D-Tracking(11Point)
포커스 Lock	□ (□)버튼 또는, 싱글 AF(AF-S)시에 셔터 버튼 반누름
플래시	
내장 플래시	<ul style="list-style-type: none"> □, □, □, □, □, □, □, □, □: 셔터: 자동 범위 방식에 의한 자동 발광 P, S, A, M 시: 누름 버튼 조작에 의한 수동 팝업 방식 가이드 넘버: 약 12(매뉴얼 발광 시 약 12) (ISO 100·m, 20°C)
조광 방식	420분할 RGB 센서에 의한 TTL 조광 제어: 내장 플래시, SB-910, SB-900, SB-800, SB-700, SB-600, SB-400 또는 SB-300에서 i-TTL-BL 조광(멀티 패턴 측광 또는, 중앙부 중심 측광), 스탠다드 i-TTL 조광(스팟 측광) 가능
플래시 모드	강제 발광, 적외 감소, 강제 발광+슬로우 셔터, 적외 보정+슬로우 셔터, 후막 발광+슬로우 셔터, 후막 발광, 발광 금지

조광 보정	범위: -3~+1단계, 보정 단계: 1/3단계
레드 라이트	내장 플래시, 별매 스피드라이트 사용 시 충전이 완료되면 정동, 완전 발광에 의한 노출 경고 시에는 깜빡거림
액세서리 슈	<ul style="list-style-type: none"> 화소(ISO 518) 장비: 싱크로 점점, 통신 점점, 안전 고정 기구(고정용 홀) 포함 니콘 크리에이티브 라이팅 시스템에 대응 스피드 싱크로, WB-800 또는, SB-700을 주동, SU-800을 커맨더로 한 어드밴스드 라이팅 시스템에 대응 니콘 크리에이티브 라이팅 시스템에 대응 스피드 싱크로와 조합하여 발광 색온도 정보 전달에 대응
싱크로 타이밍	후 시 어댑터 AS-15(별매)
화이트 밸런스	
화이트 밸런스	자동, 백열등, 형광등(7종류), 맑은 날, 플래시, 흐린 날, 그늘, 수동 프리셋, 프리셋 매뉴얼 이외에는 모두 미세 조절 가능
라이브 뷰 촬영 기능	
렌즈 Servo	<ul style="list-style-type: none"> 자동 조정(AF): 싱글 AF(AF-S), 연속 AF(AF-F) 수동 조정(MF)
AF 영역 모드	<ul style="list-style-type: none"> 일괄 인식 AF, 와이드 영역 AF, 노출 영역 AF, 피사체 추적 AF 콘트라스트 AF 방식, 전체 화면의 임의의 위치에서 AF 기능(일괄 인식 AF 또는, 피사체 추적 AF 일 때는 카메라가 정한 위치에서 AF 기능)
자동 장면 설정(자동 변환)	촬영 모드 □ , □ 에서 자동 가능
동영상 기능	
측광 방식	촬영 소자에 의한 TTL 측광 방식
측광 모드	멀티 패턴 측광
기록 화소수/프레임 레이트	<ul style="list-style-type: none"> 1920×1080: 60p/50p/30p/25p/24p 1280×720: 60p/50p 640×424: 30p/25p 60p: 59.94fps, 50p: 50fps, 30p: 29.97fps, 25p: 25fps, 24p: 23.976fps 30p/60p는 [비디오 출력]이 [NTSC]일 경우에 선택 가능 25p/50p는 [비디오 출력]이 [PAL]일 경우에 선택 가능 표준/고화질 선택 가능
최장 기록 시간	29분 59초(1920×1080:60p/50p시에는 20분, 미니어처 효과 시에는 3분)
파일 형식	MOV
영상 압축 방식	H.264/MPEG-4 AVC
음성 기록 방식	선형 PCM
녹음 장치	내장 모노 마이크, 외부 마이크 사용 가능(스테레오 녹음), 마이크 감도 설정 가능
감도	ISO 100~12800, ISO 12800에 대하여 약 1단계(ISO 25600 상당)의 증가
액션 모니터	
액정 모니터	7.62cm(3형) TFT 액정 모니터, 약 92만 화소(VGA), 시야각 170도, 시야율 약 100%, 밝기 조정 가능
재생 기능	1프레임 재생, 썸네일 재생(A, 9, 72분할 또는 캘린더 모드), 확대 재생, 동영상 재생, 파노라마 재생, 슬라이드 쇼(정지화상/동영상 선택 가능), 하스트그램 표시, 하이라이트 표시, 화상 자동 회전, 레이팅, 화상 코멘트 입력 가능(영사+숫자 36문자까지)
인터페이스	
USB	Hi-Speed USB
비디오 출력	NTSC, PAL
HDMI 출력	HDMI 미니 단자(Type C) 장비
액세서리 터미널	<ul style="list-style-type: none"> 무선 리모트 컨트롤: WR-1, WR-R10(별매) 리모트 코드: MC-DC2(별매) GPS 유닛: GP-1A(별매)
외부 마이크 입력	스테레오 미니 잭(φ 3.5mm)장착, 스테레오 마이크 ME-1(별매)사용 가능
화상 편집	
화상 편집	D-Lighting, 적외 보정, 트리밍, 노노드, 필터 효과, 컬러 밸런스, 화상 합성, NEF(RAW)처리, 사이즈 조정, 빠른 수정, 기동성, 왜곡 보정, 어안 효과, 윤곽 살리기, 포도 일러스트, 컬러 스케치, 원근 효과, 미니어처 효과, 특정 색상만 살리기, 동영상 편집
표시 언어	
표시 언어	한국어, 영어 등
전원	
사용 전지	Li-ion 충전식 배터리 EN-EL14a(개 사용)
AC 어댑터	AC 어댑터 EH-5b(파워 쿼터 EP-5A와 조합하여 사용) (별매)
삼각대 소켓	1/4(ISO 1222)
크기 / 무게	
크기(K×H×D)	약 124×98×75.5 mm
무게	약 460g(배터리 및 SD 메모리 카드 포함, 바디 캡 제외) 약 410g(본체만)
동작 환경	
온도	0~40°C
습도	85% 이하(결로현상 없을 것)
액세서리	
부속품	Li-ion 충전식 배터리 EN-EL14a, 배터리 충전기 MH-24, USB 케이블 UC-E17, 오디오 비디오 케이블 EG-CP14, 스트랩 AN-DC3, 바디 캡 BF-1B, 접안 보조대 DK-25, ViewNX 2 CD-ROM

*1 복원에는 ViewNX 2, Capture NX 2(별매)가 필요합니다. D3300의 카메라 내에서 RAW 현상도 가능합니다.
 *2 Multi Media Card(MMC)에는 대응하고 있지 않습니다.
 ●사용 중의 데이터는 특별한 기체가 있을 경우를 제외하고 CIPA(카메라 영상기기 공업협회) 규격에 의한 온도 조건 23°C(±3°C)에서 완전 충전 배터리의 사용 시의 것입니다. ●본 제품에 부속된 배터리의 충전기 MH-24를 해외에서 사용할 경우 필요에 따라 시판하고 있는 변환 플러그 어댑터를 장착하여 주십시오. ●PictBridge 로고는 상표입니다. ●SD 로고, SDHC 로고 및 SDXC 로고는 SD-3C, LLC, 의 상표입니다. ●HDMI, HDMI 로고 및 High-Definition Multimedia Interface는 HDMI Licensing LLC의 상표 또는 등록상표입니다. ●Google 및 'Android'은 Google Inc. 의 상표 또는 등록상표입니다. ●Facebook'은 Facebook Inc. 의 등록 상표입니다. ●□, □의 회사명, 제품명 등 각 회사의 상표, 등록상표입니다. ●본 카탈로그에 기재되어 있는 제품의 액정 모니터, 파인더의 화상 및 표시는 모두 합성입니다.

니콘 디지털 카메라, 렌즈, 스피드 라이트, 소프트웨어 등의 구입 상담, 사용법 및 수리 관련 문의를 접수하고 있습니다.
<니콘고객지원센터>
080-800-6600 수신자 부담 전화입니다.
 운영시간: 9:00~18:00 월요일~토요일(일요일, 공휴일, 연말연시 등에는 휴무)
 무료 상담 전화 ●FAX 상담은 (02)6050-1861

서울	<ul style="list-style-type: none"> 강남 02-584-6788 용산 02-706-3511 수원 031-248-8301 부평 032-524-9198 강원 033-643-9197 대전 042-673-1064 대구 053-422-5700 경남 055-248-9198 부산 051-818-0001 울산 052-261-0428 제주 064-726-9198 	<ul style="list-style-type: none"> 강북 02-991-9198 테크노마트 02-3424-4490 일산 031-901-6480 서구 042-226-0409 서구 062-350-6630 북구 053-381-1020 중구 051-256-0370 	<ul style="list-style-type: none"> 남대문 02-752-9198 신도림 테크노 02-2068-1264 분당 031-719-5531
-----------	---	---	--

주의 안전한 사용을 위해 제품을 사용하시기 전에 사용설명서를 주의 깊게 읽어 주십시오. 일부 설명서는 CD-ROM만 지원합니다.

○기재된 사양 및 장비는 제조사의 상황에 따라 사전경고 또는 통지 없이 변경될 수 있습니다. January 2014 © 2013 Nikon Corporation

