

COOLPIX

|주 닌콘이미징코리아

06194, 서울특별시 강남구 테헤란로 440 포스코센터 서관 14층 (대치동 892) TEL 080.800.6600 FAX 02.2026.0029 www.nikon-image.co.kr



니콘 콤팩트 디지털 카메라 종합 카탈로그

COOLPIX

| 고성능 & 고배율 | | 방수 & 아웃도어 | | 초망원 & 고화질 |

COOLPIX A1000 COOLPIX W300s COOLPIX P1000
COOLPIX A100 COOLPIX W150 COOLPIX P900s
COOLPIX B600





Nikon COOLPIX LINE UP

근거리 & 근방 촬영



NEW COOLPIX A1000

전자식 뷰 파인더(EVF)를 탑재한,
광학 35배 줌의 콤팩트 카메라

8



COOLPIX A100

깃털처럼 가볍고 스타일리시한
119g의 슬림 카메라

10

방수 & 아웃도어



COOLPIX W300s

수심 30m에서도 하우징 없이 촬영!
본격적인 아웃도어 카메라

14



NEW COOLPIX W150

우리 아이와 함께 즐기는
패밀리 방수 카메라!

15



Nikon COOLPIX LINE UP

초망원 & 고화질



NEW COOLPIX P1000

보다 강력해진 초망원 · 고화질 성능으로 재현하는
압도적인 3000mm의 세계

20



COOLPIX P900s

2000mm의 세계도 아름답게 담아내는
초망원 & 고화질 카메라

22



NEW COOLPIX B600

광각부터 초망원까지
고화질로 재현하는 광학 60배 줌

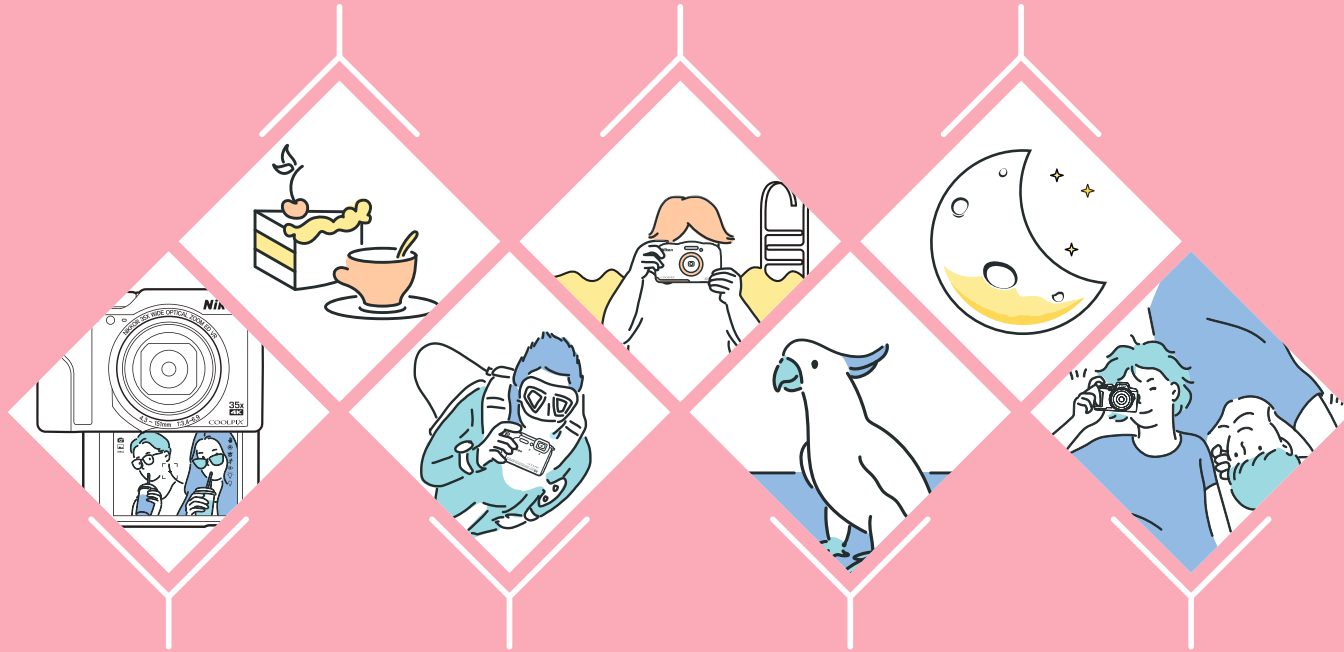
24

고성능 & 고배율

COOLPIX A100

COOLPIX W150

COOLPIX P900s



COOLPIX A1000

COOLPIX W300s

COOLPIX P1000

COOLPIX B600



• 감도 : ISO 320 • 셔터 스피드 : 1/30초 • 조리개 값 : f/4.0 • 초점 거리 : 8mm



COOLPIX AI1000

COOLPIX A1000 **NEW**



전자식 뷰 파인더(EVF)를 탑재한,
광학 35배 줌 콤팩트 카메라



아이 센서가 채용된 전자식 뷰 파인더와
터치 패널의 3인치 틸트식 액정 모니터 탑재



색상 : 블랙 / 실버

유효화소수

1604만 화소



광학 35배



손떨림보정
렌즈시프트 방식



ISO 6400



광시야각
3인치 터치패널



동영상 촬영
4K UHD 30p



Wi-Fi 내장



블루투스 내장



틸트식 액정



SnapBridge

- 1. 최고 ISO감도 : P, S, A, M 모드 시 설정 가능.
- 2. 틸트식 : 상하 방향으로 움직이는 모니터를 채용하였습니다.
- 3. SnapBridge는 엔터(Bluetooth™ low energy)기술과 전용 어플로 카메라와 스마트폰, 타블렛과 상시 연결합니다.
- * 회사 이름, 제품 이름은 해당 소유자의 상표 또는 등록 상표입니다.



* 실제 제품 사이즈와 동일합니다.

선명한 광학 35배 줌을 경험할 수 있는 콤팩트한 카메라

x1



24mm 상당 *

x35



광학 줌, 840mm 상당 *

x70



다이나믹 파인 줌, 1680mm 상당 *

* 35mm판 환산 화각

COOLPIX A100



깃털처럼 가볍고 스타일리시한
119g*의 슬림 카메라 * 배터리, 메모리 카드 포함 시



색상 : 블랙

유효화소수

2005

만 화소



광학 줌



손떨림보정
전자식(동영상)



3200

액정 모니터



2.7인치

- 화상 처리로 감소하는 경우가 있습니다.
- 촬영 모드가 자동 모드일 경우 설정할 수 없습니다.



* 실제 제품 사이즈와 동일합니다.



방수 & 아웃도어



COOLPIX W300s

• 감도 : ISO 125 • 셔터 스피드 : 1/800초 • 조리개 값 : f/2.8 • 초점 거리 : 4mm

COOLPIX W300s



수심 30m에서도 하우징 없이 촬영!
4K UHD 동영상 촬영 & 내충격 2.4m의 충격 방지 성능을
갖춘 아웃도어 카메라



색상 : 오렌지 / 카모플라주

- 유효화소수 **1605** 만 화소
 - 광학 줌 **x5**
 - 손떨림보정 하이브리드
 - ISO **6400**
 - 액정모니터 광시야각 **3인치**
 - 동영상 촬영 **4K UHD 30p**
 - 블루투스 내장
 - 수심 30m 대응
 - Wi-Fi 내장
 - SnapBridge
1. 해상 처리로 감소하는 경우가 있습니다.
 2. 렌즈 시프트 방지 + 전자식일 의미합니다.
 3. 촬영 모드가 자동 모드일 경우 설정할 수 있습니다.
 4. SnapBridge는 BLE(Bluetooth® low energy) 기술과 전용 어플리케이션과 스마트폰, 태블릿과 상시 접속이 가능합니다.



* 실제 제품 사이즈와 동일합니다.



COOLPIX W150



우리아이와 함께 즐기는
패밀리 방수 카메라



색상 : 화이트 / 블루 / 오렌지 / 리조트 / 플라워

- 유효화소수 **1317** 만 화소
 - 광학 줌 **x3**
 - 손떨림보정 전자식(동영상)
 - ISO **1600**
 - 액정 모니터 **2.7인치**
 - 수심 10m 대응
 - 블루투스 내장
 - Wi-Fi 내장
 - SnapBridge
1. 해상 처리로 감소하는 경우가 있습니다.
 2. 촬영 모드가 자동 모드일 경우 설정할 수 있습니다.
 3. SnapBridge는 BLE(Bluetooth® low energy) 기술과 전용 어플리케이션과 스마트폰, 태블릿과 상시 접속이 가능합니다.



* 실제 제품 사이즈와 동일합니다.

물 속에서도 생생한 즐거움을 담을 수 있는 카메라



SnapBridge

당신의 이미지를 세계로 연결하다.
니콘 SnapBridge로 언제 어디서나 여러분의 특별한 이미지를 공유하세요!

특별한
나만의
이미지

언제
어디서나
자동 전송

간편한
공유

초망원 & 고화질

01. 앱 다운받기



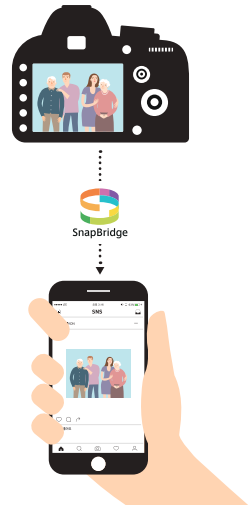
02. 나의 카메라와 연결하기



03. 카메라로 소중한 추억 남기기



04. 촬영한 사진을 기기로 옮기고, SNS로 공유하기





• 감도 : ISO 100 • 셔터 스피드 : 1/80초 • 조리개 값 : f/4 • 초점 거리 : 24,30mm



COOLPIX P1000 NEW

보다 강력해진 초망원 · 고화질 성능으로
재현하는 압도적인 3000mm의 세계



더욱 역동적인 3000mm 상당,
광학 125배의 초망원 줌을 탑재한 고화질 카메라



색상 · 블랙

유효화소수
1605
만 화소



광학 줌



듀얼 감지
광학 VR

ISO
6400

동영상 촬영
4K UHD
30p

액정모니터
광시야각
3.2인치



Wi-Fi 내장



블루투스 내장



멀티 앵글
액정모니터



SnapBridge

- 화상 처리로 감소하는 경우가 있습니다.
- 최고 ISO감도 : P, S, A, M 모드. 동영상 수동 모드 시 설정할 수 있습니다.
- 상하 좌우로 움직일 수 있는 액정 모니터를 채용하였습니다.
- SnapBridge는 BLE(Bluetooth® low energy) 기술과 전용 어플로 카메라와 스마트폰, 태블릿과 상시 접속이 가능합니다.



*멀티 앵글 액정모니터



3000mm 상당, 광학 125배 초망원 줌! 미지의 영역으로 촬영자를 인도하는 카메라



조류 관찰 모드



달 모드



초망원 125배 광학 줌

* 실제 제품 사이즈와 동일합니다.

COOLPIX P900s

2000mm의 세계도 아름답게,
초망원 고화질



※ 실제 제품 사이즈와 동일합니다.



2000mm의 세계도 아름답게 담아내는
초망원 & 고화질 카메라



색상 : 블랙

유효화소수
1605
만 화소



광학 줌



듀얼 감지
광학 VR

ISO
6400

액정모니터
광시야각
3인치



- 화상 처리로 감소하는 경우가 있습니다.
- P, S, M, A 모드 시 설정할 수 있습니다. 특수 효과의 [고감도 확대] 시에는 Hi ISO 12800 상당.
- 상하, 좌우로 움직일 수 있는 액정 모니터를 채용하였습니다.



* 멀티 앵글 액정모니터

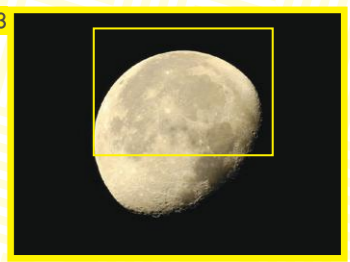
한번도 경험하지 못했던 영역까지 촬영하여 표현의 즐거움을 주는 카메라

X1



24mm 상당 *, f/5.6

X83



광학 줌, 2000mm 상당 *, f/6.5

X166



다이내믹 파인 줌, 4000mm 상당 *, f/6.5

* 35mm판 환산 화각

COOLPIX B600 NEW

광각부터 초망원까지
고화질로 재현하는 광학 60배 줌!



※ 실제 제품 사이즈와 동일합니다.

COOLPIX

COOLPIX



광각부터 초망원까지 고화질로 재현하는
광학 60배 줌이 가능한 카메라



색상 : 블랙

유효화소수

1602만 화소



광학 줌



손떨림보정
렌즈시프트 방식



ISO 6400



액정모니터
광시야각
3인치



Wi-Fi 내장



블루투스 내장



SnapBridge

- 최고 ISO감도 : 자동 촬영 모드 시 설정 가능합니다.
- SnapBridge는 Bluetooth® 기술과 전용 앱에서 카메라와 스마트폰, 태블릿과 상시 연결합니다.
- 회사 이름, 제품 이름은 해당 소유자의 상표 또는 등록 상표입니다.



어디에서나 초망원 촬영을 즐길 수 있는 콤팩트한 카메라

X1



24mm 상당*

X60



광학 줌, 1440mm 상당*

X120



다이내믹 파인 줌, 약 2880mm 상당*

* 35mm판 환산 화각

상품사양	고성능 & 고배율		방수 & 아웃도어	
	A1000 <small>NEW</small>	A100	W300s	W150 <small>NEW</small>
유효화소수	1604만 화소	2005만 화소	1605만 화소	1317만 화소
촬상소자	1/2.3 형 원색 CMOS	1/2.3 형 원색 CCD	1/2.3 형 원색 CMOS	1/3.1 형 원색 CMOS
줌	광학 35배 줌	광학 5배 줌	광학 5배 줌	광학 3배 줌
액정	3인치, 약 103만 화소	2.7인치, 약 23만 화소	3인치, 약 92만 화소	2.7인치, 약 23만 화소
손떨림 보정	렌즈 시프트 방식 및 전자식	전자식(동영상)	렌즈 시프트 방식 및 전자식	전자식(동영상)
동영상	4K UHD 동영상	HD 동영상	4K UHD 동영상	FULL HD 동영상
ISO 감도	100~6400	80~3200	125~6400	125~1600
크기	약 114.2x71.7x40.5mm	약 94.5x58.6x19.8mm	약 111.5x66.0x29.0mm	약 109.5x67x38mm
무게 (배터리, 메모리 카드 포함)	약 330g	약 119g	약 231g	약 177g
배터리 수명 (정지 화상 촬영 시)	약 250프레임	약 250프레임	약 280프레임	약 220프레임
배터리 종류	EN-EL12	EN-EL19	EN-EL12	EN-EL19
무선 공유 기능	SnapBridge 지원, Wi-Fi, Bluetooth 대응	-	SnapBridge 지원, Wi-Fi, Bluetooth 대응	SnapBridge 지원, Wi-Fi, Bluetooth 대응

상품사양	초망원 & 고화질		
	P1000 <small>NEW</small>	P900s	B600 <small>NEW</small>
유효화소수	1605만 화소	1605만 화소	1602만 화소
촬상소자	1/2.3 형 원색 CMOS	1/2.3 형 원색 CMOS	1/2.3 형 원색 CMOS
줌	광학 125배 줌	광학 83배 줌	광학 60배 줌
액정	3.2인치, 약 92만 화소	3인치, 약 92만 화소	3인치, 약 92만 화소
손떨림 보정	듀얼 감지 광학 VR	듀얼 감지 광학 VR	렌즈 시프트 방식 및 전자식
동영상	4K UHD 동영상	FULL HD 동영상	FULL HD/60i 동영상
ISO 감도	100~6400	100~6400	125~6400
크기	약 146.3x118.8x181.3mm	약 139.5x103.2x137.4mm	약 121.6x81.5x99.2mm
무게 (배터리, 메모리 카드 포함)	약 1415g	약 899g	약 500g
배터리 수명 (정지 화상 촬영 시)	약 250프레임	약 360프레임	약 280프레임
배터리 종류	EN-EL20a	EN-EL23	EN-EL12
무선 공유 기능	SnapBridge 지원, Wi-Fi, Bluetooth 대응	Wi-Fi 대응	SnapBridge 지원, Wi-Fi, Bluetooth 대응