



# Z 50

THIS IS MY WORLD

작고 가벼운 바디에 모두 담다.



CAPTURE TOMORROW



## 평범한 일상도 특별하게 만드는 나만의 방법

일상 생활에서 문득 느껴지는 감동, 세상에 하나뿐인 순간.  
 이 모든 것을 특별하게 남겨두고 싶을 때.  
 니콘 미러리스 Z 50과 함께라면 절대 놓치지 않습니다.  
 작고 가벼워 언제 어디서나 가지고 다닐 수 있는 콤팩트 바디로  
 촬영을 보다 가볍게 즐겨보세요.  
 무한한 상상력을 발휘할 수 있는 다양한 효과와  
 이목을 집중시키는 아름다운 묘사력을 갖춘 DX 포맷 미러리스 Z 50.  
 이제, 당신의 감성이 하루하루의 일상을 더욱 빛나게 합니다.



# Z 50

나만의 방식으로 자유롭게 표현하고 싶은 분들을 위한  
 DX 미러리스  
 유효화소수 2088만 화소,  
 ISO 100-51200, 4K UHD 동영상 지원

**Z 50**  
 부속품 : Li-ion 충전식 배터리 EN-EL25(단자 커버 포함), 배터리 충전기 MH-32,  
 접안 보조대 DK-30, USB 케이블 UC-E21, 스트랩 AN-DC20, 바디 캡 BF-N1

**Z 50 16-50 VR 렌즈 KIT**  
 KIT 구성품 : Z 50 · NIKKOR Z DX 16-50mm f/3.5-6.3 VR

**Z 50 더블 줌 KIT**  
 KIT 구성품 : Z 50 · NIKKOR Z DX 16-50mm f/3.5-6.3 VR · NIKKOR Z DX 50-250mm f/4.5-6.3 VR



NIKOR Z DX 16-50mm f/3.5-6.3 VR 1/1.6sec. f/5.6 ISO 200 © Miho Comuro

## 세상을 더욱 아름답게 바라보는 창, Z 50

세상을 바라보는 시선은 곧 그 사람이 담은 사진에서 드러납니다.  
Z 50은, 똑같이 펼쳐진 풍경도 자신만의 감성으로 표현하여  
누구나 동경하는 선명하고 아름다운 한 장면으로 담아냅니다.



NIKOR Z DX 16-50mm f/3.5-6.3 VR  
1/2500sec. f/11 ISO 1600  
© Gabriela Herman



NIKKOR Z DX 16-50mm f/3.5-6.3 VR 1/400sec. f/5.6 ISO 400 ©Alex Stead

## 아름다운 사진은 마음에 긴 여운을 남깁니다.

섬세한 묘사력이 뿜어내는 압도적인 아름다움은,  
 사진에 생명을 불어넣어 보는 사람의 마음까지 움직입니다.  
 호소력 짙은 감정이 묻어나는 작품을 촬영하고 싶은 분들에게 있어  
 Z 50은 매우 매력적인 미러리스 카메라입니다.



1 NIKKOR Z DX 16-50mm f/3.5-6.3 VR  
 1/200sec. f/4.8 ISO 자동 (ISO 3200) © Gabriela Herman

2 NIKKOR Z DX 16-50mm f/3.5-6.3 VR  
 1/250sec. f/6.3 ISO 320 © Gabriela Herman

### 누구든지 빠져들게 하는 뛰어난 묘사력

Z 50은 가볍고 콤팩트한 미러리스 카메라일 뿐만 아니라, 고급 기종에 못지않은 화질까지 갖추고 있습니다. 고성능 이미지 센서가 유효화소수 2088만 화소의 고해상도를 실현하고 이미지의 세밀한 부분까지 치밀하게 묘사하여 작품에 역동적인 생동감을 부여합니다.

### 언제나 선명한 영상을 경험해 보세요.

고성능 이미지 센서 및 Z 7과 동일한 화상 처리 엔진에 의해 최고 상용 감도 ISO 51200\*의 고감도를 실현하였습니다. 어둑어둑한 실내나 해가 진 뒤의 어두운 장소에서도 선명하고 아름다운 화상을 얻을 수 있습니다.

\* 동영상 촬영 시 최고 ISO 25600.



[ 토이 ] 효과 적용 © Miho Comuro



[ 우울 ] 효과 적용 © Shawn Corrigan

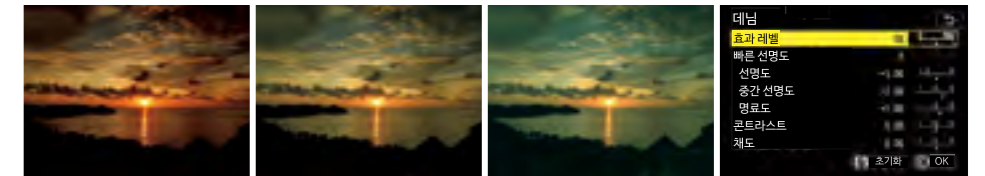
## 사진을 더욱 특별하게 만드는 감성 한 스푼, Picture Control

### Creative Picture Control

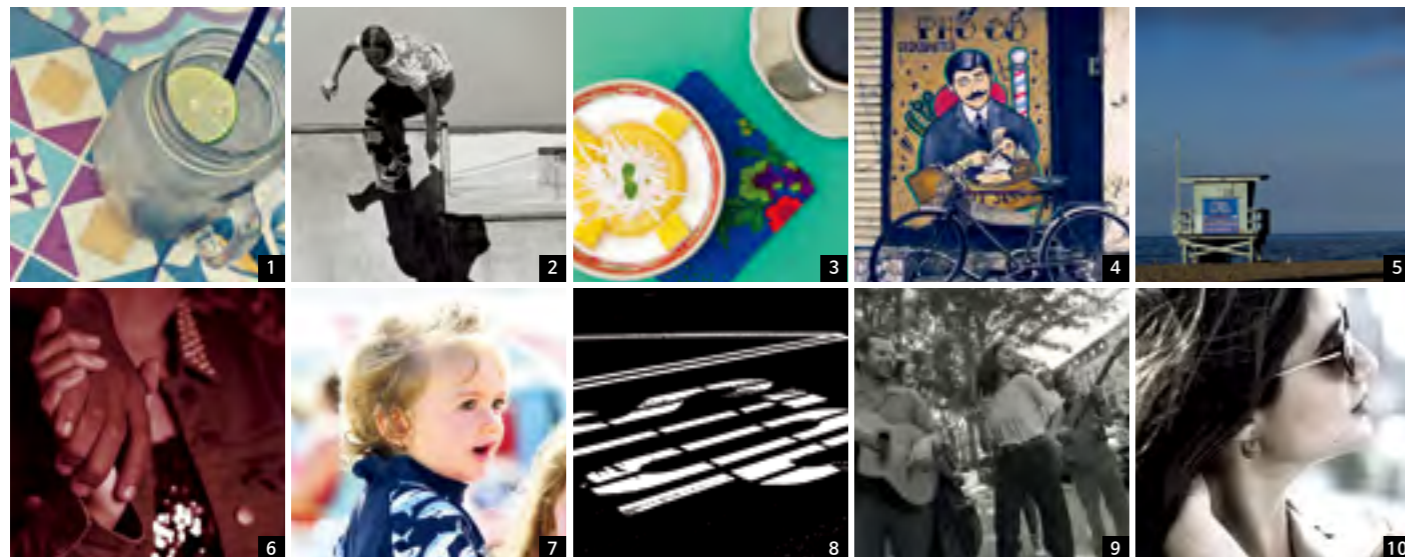
토이 카메라 느낌의 효과가 나는 [토이], 레트로 느낌이 나는 [우울] 등 사진이나 동영상에 20가지의 독창적인 효과를 추가할 수 있습니다. 파인더나 액정 모니터로 효과를 바로 확인하면서 촬영할 수 있으므로 간단하게 의도한 느낌의 이미지를 얻을 수 있습니다.

### 자신이 상상한 그대로의 이미지 재현

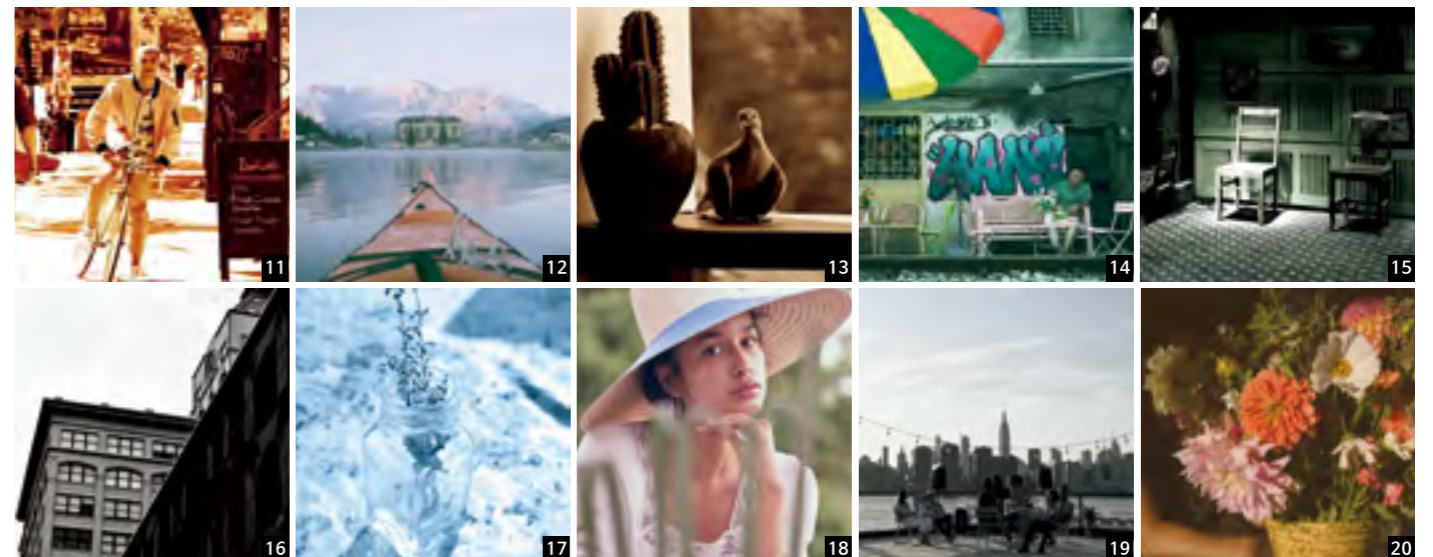
효과의 강도(적용도)는 메뉴 화면에서 자유롭게 조절할 수 있습니다.



[ 데넵 ]      적용도 0      적용도 50      적용도 100



①데넵 / ②목탄 / ③팝 / ④토이 / ⑤엄숙 / ⑥핑크 / ⑦일요일 / ⑧바이너리 / ⑨차콜 / ⑩드라마틱



⑪적색 / ⑫순수 / ⑬세피아 / ⑭아침 / ⑮탈색 / ⑯그래파이트 / ⑰청색 / ⑱우울 / ⑲고요 / ⑳꿈

# 언제나 함께하고 싶은 카메라

촬영자의 감성을 자연스럽게 담아내기 위해서는 '얼마나 편하게 사용할 수 있는 카메라인가'가 중요합니다. Z 50은 원하는 기능에 빠르게 접근할 수 있으며 작고 가벼워 쉽게 휴대할 수 있기 때문에, 어디를 가든 함께할 수 있는 믿음직한 동반자가 됩니다.



한 손으로 간단히 조작할 수 있는 인터페이스

스마트폰처럼 간단히 조작할 수 있는 터치 패널을 채용하였습니다. 또한, 촬영 중에 사용하는 버튼이나 다이얼 등은 바디의 오른쪽에 집중적으로 배치하여 한 손으로 대부분의 조작을 할 수 있습니다. 원하는 기능을 즉시 실행할 수 있는 편리함을 갖춘 미러리스 카메라입니다.



셀프 촬영도 간단한 틸트식 모니터

액정 모니터를 180° 아래로 꺾으면 [셀프 촬영 모드]로 자동 변경되고, 모니터를 보면서 간편하게 셀프 촬영을 할 수 있습니다. 셀프 촬영 중에도 화면을 터치하여 사진을 찍을 수 있습니다.



마음까지 가벼워지는 콤팩트한 바디

Z 50의 바디는 450g\*으로 매우 가볍습니다. 작고 콤팩트한 바디로 여행을 갈 때에나, 나들이를 갈 때에도 부담 없이 휴대할 수 있습니다.

\* 배터리 및 SD 메모리 카드 포함, 바디 캡 제외.



사진에 담긴 감동까지 생생하게 공유하세요.



일상도, 영화처럼.



촬영한 화상을 스마트폰에 곧바로 전송할 수 있습니다.

니콘의 앱「SnapBridge」를 설치한 스마트 디바이스에 촬영한 화상을 자동으로 전송하여, 스마트폰에서 화상을 확인하거나 SNS에 업로드할 수 있습니다. 이를 통해 자주 사용하는 핸드폰의 이미지 보정 및 편집 앱에서도 바로 사진을 편집할 수 있습니다.

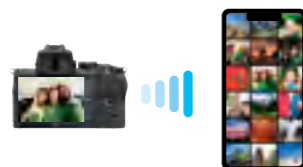


### 1. Pairing



접속은 간단합니다. 한번 접속해 두면, 이후에는 접속이 끊어지더라도 카메라가 자동으로 디바이스를 감지합니다.

### 2. View/Save



촬영 직후 Bluetooth®로 기기에 화상을 자동 전송합니다. 또한 카메라 내의 화상을 기기에서 확인하고, 수동으로 선택하여 전송할 수도 있습니다.

### 3. Share



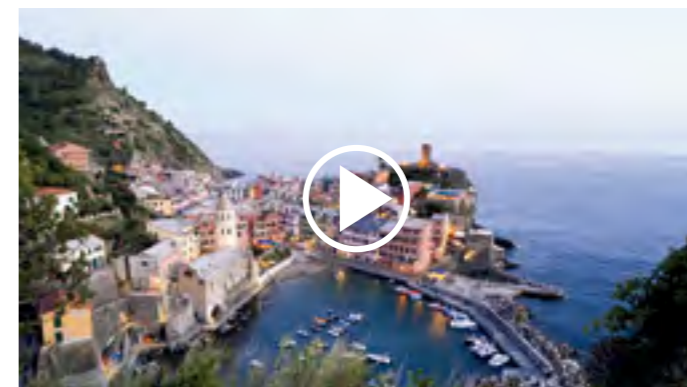
당신만의 사진을 SNS나 메시지로 간단히 공유할 수 있습니다.

**Tip! 스마트폰을 리모컨처럼 활용해 보세요.**

스마트폰 등의 스마트 디바이스로 카메라를 조작할 수 있습니다. 단체 사진을 촬영할 때나 멀리 떨어진 장소에서 셀프 촬영을 하고 싶을 때 등의 상황에서 매우 유용합니다.



• 「SnapBridge」의 기능을 이용하기 위해서는 전용 앱의 설치가 필요합니다. 전용 앱은 Apple App Store® 또는 Google Play™에서 무료로 다운로드 할 수 있습니다.  
• 카메라에 내장된 Bluetooth 기능은 SnapBridge 앱이 설치된 스마트폰/태블릿 단말기와 접속할 때만 유효합니다.



**4K  
UHD**

멋진 영상을 간단하게 촬영해 보세요.

Z 50과 함께라면 모두의 이목을 집중시키는 고품질 영상도 매우 간단하게 촬영할 수 있습니다. 4K UHD의 고화질로 장면을 기록하고, 초점이나 화이트 밸런스는 물론 손떨림까지 자동으로 조정해 줍니다. 모두에게 자랑하고 싶은 고급스러운 영상미와 함께 표현의 폭이 한층 넓어짐을 느낄 수 있습니다.

• 화면 비율은 16:9입니다.

풍부한 상상력을 자유롭게 펼쳐보세요.

Z 50으로 촬영하는 영상은 그저 단순한 아름다움이나 선명한 표현에만 만족하는 것에 그치지 않습니다. 시시각각 바뀌는 도시의 빛이나 흐르는 구름의 움직임을 타임 랩스(미속도) 동영상으로 드라마틱하게 기록할 수도 있고, Full HD/120p 촬영\*에 의해 자유자재로 슬로우 모션을 구현할 수도 있습니다. Z 50의 다양한 기능을 활용하여 당신만의 감성을 담은, 보다 인상적인 영상을 만들어 보세요.

\* 플리커 감소/전자 손떨림 보정/AF 영역 모드가 자동 영역 AF인 경우, [얼굴 인식]은 사용할 수 없습니다.

# 아름다움을 더욱 다양하게 표현하고 싶을 때

Z 50과 함께 아름다운 화상을 촬영할 수 있도록 제작된 2개의 렌즈는  
여러분이 보다 폭넓은 표현을 즐길 수 있도록 광각에서 망원까지 모두 대응합니다.  
촬영하는 방법이 다양해질수록 평범한 일상도 더욱 다채롭게 표현됩니다.



NIKKOR Z DX 16-50mm f/3.5-6.3 VR  
1/2000sec. f/8 ISO 자동 (ISO 400) © Shawn Corrigan

언제 어디서나 사용할 수 있는

## NIKKOR Z DX 16-50mm f/3.5-6.3 VR

콤팩트한 Z 50의 바디에 알맞게 매우 작고 가벼운 바디로  
풍경부터 인물, 스냅 사진까지 폭넓게 촬영할 수 있는  
최적의 렌즈입니다.



NIKKOR Z DX 16-50mm f/3.5-6.3 VR  
1/640sec. f/5.6 ISO 자동 (ISO 1250) © Shawn Corrigan



NIKKOR Z DX 16-50mm f/3.5-6.3 VR  
1/50sec. f/4.5 ISO 자동 (ISO 100) © Miho Comuro



NIKKOR Z DX 50-250mm f/4.5-6.3 VR  
1/400sec. f/6.3 ISO 100 © Miho Comuro



NIKKOR Z DX 50-250mm f/4.5-6.3 VR  
1/1250sec. f/6.3 ISO 640 © Gabriela Herman



더욱 가깝게 다가가고 싶다면

## NIKKOR Z DX 50-250mm f/4.5-6.3 VR

멀리 떨어진 피사체를 촬영하는 것은 물론,  
먼 곳에 있는 인물의 자연스러운 표정이나  
행동도 포착할 수 있습니다.



NIKKOR Z DX 50-250mm f/4.5-6.3 VR  
1/320sec. f/6.3 ISO 320 © Alex Stead



# 한 장의 사진을 한 점의 작품으로 만드는 NIKKOR Z S-Line

2개의 KIT 렌즈와 더불어, 고급기 미러리스 카메라에 대응하는 렌즈인 NIKKOR Z의 S-Line 렌즈도 폭넓게 사용할 수 있습니다. 탄탄한 바디와 자연스러운 아름다움의 배경 흐림 효과, 그리고 압도적인 선명함이 당신의 사진을 놀라운 작품으로 재현합니다.

S-Line



폭넓은 장면에서 활약하는  
대구경 광각 단초점 렌즈

NIKKOR Z  
35mm f/1.8 S



아름다운 배경 흐림 효과를 고화질로  
즐길 수 있는 대구경 표준 단초점 렌즈

NIKKOR Z  
50mm f/1.8 S



NIKKOR Z 50mm f/1.8 S  
1/640sec. f/7.1 ISO 160 © Alex Stead



NIKKOR Z 50mm f/1.8 S  
1/125sec. f/1.8 ISO 400 © Shawn Corrigan



NIKKOR Z 35mm f/1.8 S  
1/2500sec. f/2.2 ISO 800 © Gabriela Herman



NIKKOR Z 35mm f/1.8 S  
1/250sec. f/1.8 ISO 2000 © Gabriela Herman



NIKKOR Z 35mm f/1.8 S  
1/200sec. f/5.6 ISO 400 © Alex Stead

필터 장착이 가능한  
초광각 줌 렌즈

NIKKOR Z 14-30mm f/4 S

묘사력과 휴대성이 뛰어난  
고성능 표준 줌 렌즈

NIKKOR Z 24-70mm f/4 S

아름다운 배경 흐림 효과를 마음껏 누릴 수 있는  
대구경 중망원 단초점 렌즈

NIKKOR Z 85mm f/1.8 S

※ DX 포맷의 실제 촬영 화각은 렌즈에 표기되어 있는 초점 거리의 약 1.5배의 초점 거리를 가진 FX 포맷 대응 렌즈의 FX 포맷 및 35mm 카메라에서의 실제 촬영 화각에 상당합니다.

# ‘촬영’을 진심으로 즐기는 당신을 위한 카메라

상황에 따라 설정을 자동으로 제어하여, 조금은 어렵던 사진도 보다 쉽게 촬영할 수 있게 하는 카메라. Z 50은 여러분이 창의력을 마음껏 발휘할 수 있도록 다양한 기능을 지원합니다.



© Miho Comuro

**원하는 피사체에 초점을 맞추는, 정밀하면서도 광범위한 자동 초점**

고성능 이미지 센서로 빠르고 정밀한 AF 성능을 실현하였습니다. 또한, 209개\*의 초점 포인트가 촬영 범위의 최대 수평 약 87%, 수직 약 85%를 광범위하게 커버하여 피사체를 촬영 범위의 주변부에 둔 구도에서도 우수한 AF 정밀도를 발휘합니다.

\* 사진 촬영 시. 싱글 포인트 AF 시. DX 포맷 시.



© Yohei Sawamura

**[다중 노출]로 특별한 효과를 경험하세요.**

다수의 화상을 겹쳐서 촬영할 수 있습니다. 파인더 내에서 사진이 겹치는 것을 확인하며 촬영할 수 있으므로 환상적인 느낌의 사진도 간단히 연출할 수 있습니다.



© Miho Comuro

**순간적으로 자연스러운 인물을 포착하는 [눈 인식 AF]\***

카메라가 인물의 눈동자를 검출하여 신속하게 초점을 맞춥니다. 피사체가 움직이고 있어도 확실히 추적하며, 이로써 보다 인상적인 인물 사진을 촬영할 수 있습니다.

\* 자동 영역 AF 시. 사진 촬영 시.



© Shawn Corrigan

**찰나의 순간도 놓치지 않는 고속 연속 촬영**

빠르게 지나가는 장면도 최고 약 11fps\*의 고속 연속 촬영으로 확실히 포착합니다. 신속하게 움직이는 피사체의 인상적인 모습을 촬영할 수 있습니다.

\* 기계식 셔터 사용, 고속 연속 촬영(확장 시), JPEG 및 12비트 RAW 기록 시.  
• 연속 촬영 속도는 화질, 화상 사이즈, 메모리 카드, 무음 촬영 설정 여부에 따라 달라질 수 있습니다.



© Alex Stead

**사진을 실물에 가까운 밝기로 재현하는 [액티브 D-Lighting]**

역광일 때나 밝은 곳과 어두운 곳의 차이가 클 경우에도 노출 과다 및 노출 부족을 모두 제어하여 실제와 가까운 톤을 재현합니다.



© Miho Comuro

**상황에 맞게 알맞은 설정을 선택할 수 있는 장면 모드**

[인물], [야경], [요리] 등 촬영 장면이나 피사체에 맞는 설정을 선택할 수 있습니다.

# Z 50과 함께할수록, 촬영은 더욱 즐거워집니다.

사진 촬영을 편하게 즐기기 위해서는 카메라를 신뢰할 수 있어야 합니다.

니콘은 사용자를 철저히 배려하여 촬영자가 보다 편하고 즐겁게 촬영할 수 있는 카메라를 만드는 것을 목표로 하고 있습니다.



## 나에게 최적화되도록 설정할 수 있는 i 메뉴

i 메뉴에는 자주 사용하는 기능이나 즐겨 찾는 기능 등을 자신의 사용 빈도에 따라 순서대로 나열할 수 있습니다. 신속하게 설정을 바꾸고 싶을 때 매우 편리합니다.



## 더욱 촬영에 몰입할 수 있는 전자식 뷰 파인더

촬영 시 파인더를 들여다보며 더욱 집중하여 촬영을 즐길 수 있습니다. 약 236만 화소의 고해상도 유기 EL 패널을 채용하고 있어 어떤 상황에서도 선명한 피사체를 재현합니다.



## 파인더와 모니터 간의 전환이 자유로운 모니터 자동 표시

촬영자가 파인더를 들여다보고 있는 상태인지 센서가 감지하여, 자동으로 파인더 및 액정 모니터의 표시를 전환합니다.

## 피사체가 놀라지 않도록 하는 [무음 촬영]

피사체가 카메라를 인식하지 않도록 셔터 소리를 내지 않고 촬영할 수 있습니다\*. 인물의 자연스러운 모습이나 애완동물을 촬영할 때 편리합니다. 또한 결혼식이나 미술관 등 정숙한 장소에서도 분위기를 해치지 않고 촬영할 수 있습니다.

\* 자동 초점이나 조리개 구동 등의 카메라 동작음이 날 수 있습니다.



## 그립감이 좋은 미러리스, Z 50

작은 바디지만 한 손으로도 확실하게 잡을 수 있는 우수한 그립감을 실현하였습니다. 카메라가 안정된 상태로 손에 들려 있기 때문에, 언제나 안심하고 촬영할 수 있습니다.

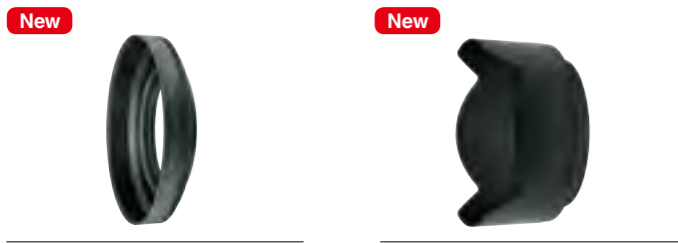


## 어두운 곳에서도 빛을 발하는 내장 플래시 탑재

손쉽게 사용할 수 있는 팝업 방식의 플래시를 탑재하여 역광이나 나무 그늘 등 어두운 환경에서도 피사체를 밝게 비출 수 있습니다.

# Z 50 대응 액세서리

※ 하기의 액세서리는 모두 별매입니다.



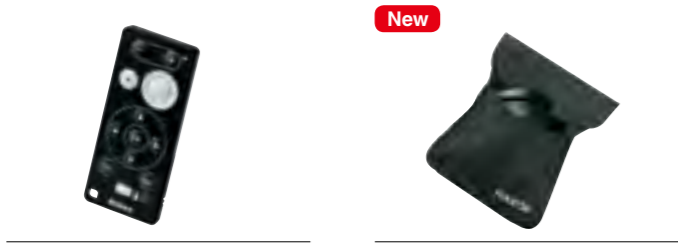
**HN-40**  
(NIKKOR Z DX 16-50mm f/3.5-6.3 VR 용)

**Bayonet 후드 HB-90A**  
(NIKKOR Z DX 50-250mm f/4.5-6.3 VR 용)



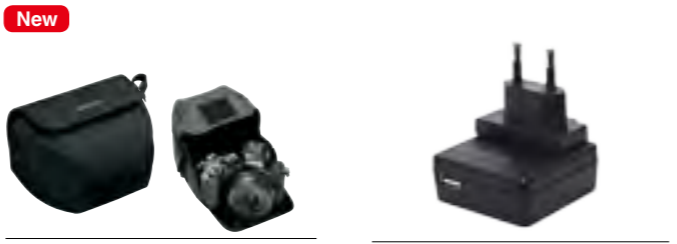
**스테레오 마이크 ME-1**

**마운트 어댑터 FTZ**



**리모컨 ML-L7**

**렌즈 케이스 CL-C4**



**소프트 케이스 CS-NH60**

**본체 충전 AC 어댑터 EH-73P**

## KIT 렌즈 주요 사양

### NIKKOR Z DX 16-50mm f/3.5-6.3 VR

마운트	니콘 Z 마운트
초점 거리	16mm - 50mm
최대 구경 비율	1 : 3.5 - 6.3
렌즈 구성	7군 9매(ED 렌즈 1매, 비구면 렌즈 4매)
화각	83° - 31° 30'(촬영 범위 DX)
초점 거리 눈금	16, 24, 35, 50mm
초점 방식	IF(인터널 포커스)방식
손떨림 보정	Voice Coil Moter(VCM)에 의한 렌즈 시프트 방식
최단 촬영 거리	초점 거리 16mm 시 : 촬영면에서 0.25m 초점 거리 24mm 시 : 촬영면에서 0.2m 초점 거리 35mm 시 : 촬영면에서 0.23m 초점 거리 50mm 시 : 촬영면에서 0.3m
최대 촬영 배율	약 0.2배
조리개 날개 매수	7매(원형 조리개)
조리개 범위	초점 거리 16mm 시 : f/3.5 - 22 초점 거리 50mm 시 : f/6.3 - 40
필터 사이즈	46mm(P=0.75mm)
크기	약 70mm(최대 직경) × 32mm (렌즈 마운트 기준면에서부터 렌즈 끝까지, 침동 시)
무게	약 135g

### NIKKOR Z DX 50-250mm f/4.5-6.3 VR

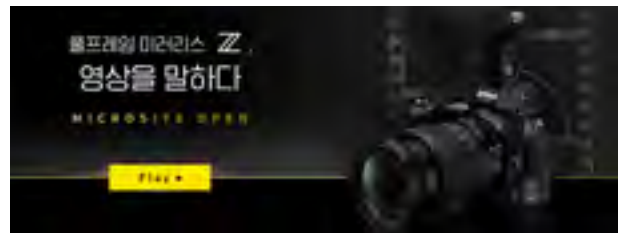
마운트	니콘 Z 마운트
초점 거리	50mm - 250mm
최대 구경 비율	1 : 4.5 - 6.3
렌즈 구성	12군 16매(ED 렌즈 1매)
화각	31° 30' - 6° 30'(촬영 범위 DX)
초점 거리 눈금	50, 70, 100, 135, 200, 250mm
초점 방식	IF(인터널 포커스)방식
손떨림 보정	Voice Coil Moter(VCM)에 의한 렌즈 시프트 방식
최단 촬영 거리	초점 거리 50mm 시 : 촬영면에서 0.5m 초점 거리 70mm 시 : 촬영면에서 0.52m 초점 거리 100mm 시 : 촬영면에서 0.58m 초점 거리 135mm 시 : 촬영면에서 0.65m 초점 거리 200mm 시 : 촬영면에서 0.83m 초점 거리 250mm 시 : 촬영면에서 1.0m
최대 촬영 배율	약 0.23배
조리개 날개 매수	7매(원형 조리개)
조리개 범위	초점 거리 50mm 시 : f/4.5 - 22 초점 거리 250mm 시 : f/6.3 - 32
필터 사이즈	62mm(P=0.75mm)
크기	약 74mm(최대 직경) × 110mm (렌즈 마운트 기준면에서부터 렌즈 끝까지, 침동 시)
무게	약 405g

## Z 50 주요 사양

형식	렌즈 교환식 디지털 카메라
렌즈 마운트	니콘 Z 마운트
사용 렌즈	• Z 마운트용 NIKKOR 렌즈 • F 마운트용 NIKKOR 렌즈(마운트 어댑터 사용 시, 일부 기능 제한 있음)
유효화소수	2088만 화소
촬영 소자 방식	23.5×15.7mm 사이즈 CMOS 센서(니콘 DX 포맷)
총 화소수	2151만 화소
면지 감속 가능	이미지 디스트 오프 데이터 취득(Capture NX-D 필요)
기록 화소수 (픽셀)	• 촬영 범위 [DX(24×16)]일 경우 : 5568×3712(L:20.7M), 4176×2784(M:11.6M), 2784×1856(S:5.2M) • 촬영 범위 [1:1(16×16)]일 경우 : 3712×3712(L: 13.8M), 2784×2784(M:7.8M), 1856×1856(S:3.4M) • 촬영 범위 [16:9(24×14)]일 경우 : 5568×3128(L:17.4M), 4176×2344(M:9.8M), 2784×1560(S:4.3M) • 동영상 촬영 사이즈를 3840×2160으로 설정하고, 동영상 모드 중 사진 촬영을 하였을 경우 : 3840×2160 • 동영상 촬영 사이즈를 1920×1080으로 설정하고, 동영상 모드 중 사진 촬영을 하였을 경우 : 1920×1080
화질 모드	• RAW*12비트/14비트 ※ 복원에는 ViewNX-i/Capture NX-D(니콘 홈페이지에서 무료 다운로드 가능)가 필요합니다. Z 50 카메라 내에서 RAW 처리를 할 수 있습니다. • JPEG-Baseline 준수, 압축률(약) : FINE(1/4), NORMAL(1/8), BASIC(1/16) • RAW와 JPEG 동시 기록 가능
Picture Control System	자동, 표준, 자연스럽게, 선명하게, 모노크롬, 인물, 풍경, 단조롭게, Creative Picture Control(공, 아침, 팝, 일요일, 연속, 드라마틱, 고요, 탈색, 우울, 순수, 태닝, 토이, 세피아, 청색, 적색, 핑크, 차콜, 그래파이트, 바이너리, 묵탄), 모두 조정 가능, 사용자 설정 Picture Control 등록 가능
기록 매체	SD 메모리 카드, SDHC 메모리 카드, SDXC 메모리 카드(SDHC 메모리 카드, SDXC 메모리 카드는 UHS-I 규격에 대응) ※ Multi Media Card(MMC)에는 대응하지 않습니다.
대응 규격	DCF 2.0, Exif 2.31, PictBridge
파인더	전자식 뷰 파인더, 0.39인치 XGA OLED, 약 236만 화소, 밝기 조정 가능(자동, 수동 7단계), 컬러 커스터마이징 가능
시야율	상하 좌우 모두 약 100%(실제 화면 대비)
배율	약 1.02배(50mm 렌즈 사용 시, ∞, -1.0m*의 경우)
아이 포인트	접안 렌즈면 중앙에서 19.5mm(-1.0m*의 경우)
시도 조절 범위	-3 ~ +3m*
아이 센서	파인더 표시와 액정 모니터 표시의 자동 전환
액정 모니터	틸트식 3.2인치 TFT 액정 모니터(터치 패널), 약 104만 화소, 시야각 170°, 시야율 약 100%, 밝기 조정 가능(수동 11단계)
셔터 형식	전자 제어 상하 주행식 포괄 플레인 셔터, 전자 선풍 셔터, 전자 셔터
셔터 스피드	1/4000~30초(단계 폭: 1/3, 1/2단계로 변경 가능), Bulb, Time
플래시 동조 셔터 스피드	X=1/200초 이하의 저속 셔터 스피드에서 동조, 자동 FP 고속 싱크로 가능
릴리즈 모드	싱글 프레임 촬영, 저속 연속 촬영, 고속 연속 촬영, 고속 연속 촬영(연장), 셀프 타이머 촬영
연속 촬영 속도	• 저속 연속 촬영 : 약 1~4fps • 고속 연속 촬영 : 약 5fps • 고속 연속 촬영 (확장) : 약 11fps ※ 니콘 시험 조건에서의 최대 촬영 속도
셀프 타이머	작동 시간 : 2, 5, 10, 20초, 촬영 프레임 수 : 1~9프레임, 연속 촬영 간격 : 0.5, 1, 2, 3초
축광 방식	촬영 소자에 의한 TTL 축광 방식
축광 모드	• 멀티 패턴 축광 • 중앙부 중점 축광 : ø8mm 상당을 축광(중앙부 중점도 약 75%), 화면 전체의 평균으로 변경 가능 • 스팟 축광 : ø약 3.5mm상당(전체 화면의 약 2.5%)을 축광, 초점 포인트에 연동하여 축광 위치 변경 가능 • 하이라이트 중점 축광
축광 범위	-4~17EV ※ ISO 100, f/2.0 렌즈 사용 시, 상온 20℃
촬영 모드	• <b>꺾</b> : 자동, <b>P</b> : 프로그램 자동(프로그램 시프트 가능), <b>S</b> : 셔터 우선 자동, <b>A</b> : 조리개 우선 자동, <b>M</b> : 수동 • 장면 모드 : <b>꺾</b> : 인물, <b>꺾</b> : 풍경, <b>꺾</b> : 어린이 스냅, <b>꺾</b> : 스포츠, <b>꺾</b> : 클로즈업, <b>꺾</b> : 야경 인물, <b>꺾</b> : 야경, <b>꺾</b> : 파티/실내, <b>꺾</b> : 해변/실경, <b>꺾</b> : 석양, <b>꺾</b> : 여행/황혼, <b>꺾</b> : 애완동물, <b>꺾</b> : 솟불, <b>꺾</b> : 별꽃, <b>꺾</b> : 단풍, <b>꺾</b> : 요리 • 특수 효과 모드 : <b>꺾</b> : 나이트 버전, <b>꺾</b> : 고선명, <b>꺾</b> : 팝, <b>꺾</b> : 포토 일러스트, <b>꺾</b> : 토이 카메라 효과, <b>꺾</b> : 미니처저 효과, <b>꺾</b> : 특정 색상만 살리기, <b>꺾</b> : 실루엣, <b>꺾</b> : 하이키, <b>꺾</b> : 로우키 • 사용자 세팅 <b>꺾</b> 1 및 <b>꺾</b> 2에 등록 가능
노출 보정	<b>P, S, A, M, SCN, EFCF</b> 모드 사용 시 설정 가능 , 범위 : ± 5 단계, 보정 단계 : 1/3, 1/2 단계로 변경 가능
AE 잠금	휘도 값 잠금 방식
ISO 감도	ISO 100~51200(단계 폭: 1/3, 1/2단계로 변경 가능), ISO 51200에 대하여 약 1단계, 2단계(ISO 204800 상당)의 증감, 감도 자동 제어 가능
액티브 D-Lighting	자동, 매우 강하게, 강하게, 표준, 약하게, OFF
다중 노출	단순 가산, 가중 평균 가산, 밝게, 어둡게
기타 기능	HDR(하이 다이내믹 레인지), 플래커 현상 감소 촬영
자동 초점 방식	하이브리드 AF(위상차 AF/콘트라스트 AF), AF 보조광 부착
검출 범위	- 4~19EV ※ 저조도 AF 무효 시 : - 2~19EV ※ 사진 모드, 싱글 AF(AF-S), ISO 100, f/2.0 렌즈 사용 시, 상온 20℃
렌즈 서보	• 자동 초점 : 싱글 AF(AF-S), 컨티뉴어스 AF(AF-C), AF 모드 자동 스위치(AF-A, 사진 모드에서만), 연속 AF(AF-F, 동영상 모드에서만), 예측 구동 초점 있음 • 수동 초점(M) : 초점 에이드 사용 가능
초점 포인트	209개 ※ 사진 모드, 촬영 범위 DX, 싱글 포인트 AF 시
AF 영역 모드	핀포인트 AF 모드(사진 모드 전용), 싱글 포인트 AF, 다이내믹 영역 AF(사진 모드 전용), 와이드 영역 AF(S), 와이드 영역 AF(L), 자동 영역 AF
초점 고정	<b>꺾</b> ( <b>On</b> ) 버튼 또는, 싱글 AF(AF-S) 시에 셔터 버튼 반누름
내장 플래시	플래시 팝업 레버 조작에 의한 수동 팝업 방식 가이드 번호: 약 7(수동 Full 발광 시 약 7) (ISO 100 • m, 20℃)
충전 시간	약 3초
조광 방식	TTL 조광 제어: i-TTL-BL 조광(멀티 패턴 축광, 중앙부 중점 축광 또는 하이라이트 중점 축광), 표준 i-TTL 조광(스팟 축광) 가능
플래시 모드	강제 발광, 적목 감소, 슬로우 싱크로, 슬로우 싱크로 + 적목, 후막 발광, 자동, 자동 + 적목 감소, 자동 슬로우 싱크로, 자동 슬로우 싱크로 + 적목, 플래시 OFF

조광 보정	<b>P, S, A, M, SCN</b> 모드 시 설정 가능, 범위:-3 ~ +1단계, 보정 단계 : 1/3, 1/2단계로 변경 가능
레드 라이트	내장 플래시, 별매 스피드라이트 사용 시 충전 완료로 점등, FULL 발광에 의한 노출 부족 경고 시 깜박임
액세서리 슈	핫 슈(ISO 518) 장비: 싱크로 점등, 통신 점등, 안경 잠금 기구(고정용 홈) 포함
니콘 크리에이티브 라이팅 시스템	i-TTL 조광, 광학식 어드밴스드 무선 라이팅, FV 고정, 발광 색온도 정보 전달, 자동 FP 고속 싱크로
화이트 밸런스	자동(3종류), 자연광 자동, 맑은날, 흐린날, 그늘, 백열등, 형광등(2종류), 플래시, 색온도 선택(2500K~10000K), 수동 프리셋(6개 등록 가능), 색온도 설정 이외는 미세 조절 가능
브라케팅	AE 브라케팅, 화이트 밸런스 브라케팅, 액티브 D-Lighting 브라케팅
동영상 축광 방식	촬영 소자에 의한 TTL 축광 방식
동영상 축광 모드	멀티 패턴 축광, 중앙부 중점 축광, 하이라이트 중점 축광
동영상 기록 화소수 / 프레임 레이트	• 3840×2160(4K UHD) : 30p/25p/24p • 1920×1080 : 120p/100p/60p/50p/30p/25p/24p • 1920×1080 저속 : 30p(4배)/25p(4배)/24p(5배) ※ 120p : 119.88fps, 100p : 100fps, 60p : 59.94fps, 50p : 50fps, 30p : 29.97fps, 25p : 25fps, 24p : 23.976fps ※ 일반★/고화질 선택 가능 (3840×2160, 1920×1080 120p/100p, 1920×1080 저속은 ★고화질만)
최장 기록 시간	29 분 59 초
동영상 파일 형식	MOV, MP4
영상 압축 방식	H.264/MPEG-4 AVC
영상 기록 방식	리니어 PCM, AAC
녹음 장치	내장 스테레오 마이크, 외부 마이크 사용 가능, 마이크 감도 설정 가능, 감쇠 기능
동영상 노출 보정	<b>P, S, A, M, SCN, EFCF</b> 모드 시 설정 가능 범위 : ±3단계, 보정 단계 : 1/3, 1/2단계로 변경 가능
동영상 ISO 감도 (권장 노광 지수)	• <b>M</b> : ISO 100~25600(단계 폭: 1/3, 1/2단계로 변경 가능), 감도 자동 제어(ISO 100~25600) 가능, 제어 상한 감도 설정 가능 • <b>P, S, A</b> : 감도 자동 제어(ISO 100~25600), 제어 상한 감도 설정 가능 • <b>꺾, SCN, EFCF</b> (꺾 모드 제외): 감도 자동 제어(ISO 100~25600) • <b>꺾</b> : 감도 자동 제어(ISO 100~Hi 4)
동영상 액티브 D-Lighting	사진 촬영 메뉴 설정과 동일, 매우 강하게, 강하게, 표준, 약하게, OFF
그 외 동영상 기능	타임 랙스(미속도) 동영상, 전자 손떨림 보정
재생 기능	1컷 재생, 썸네일(4, 9, 72분할), 확대 재생, 확대 재생 중 트리밍, 동영상 재생, 슬라이드 쇼(사진/동영상 선택 재생 가능), 히스토그램 표시, 하이라이트 표시, 촬영 정보 표시, 위치 정보 표시, 촬영 화상의 세로 위치 자동 회전, 화상 등급 평가
USB	Hi-Speed USB(Micro-B 단자) (표준 장비된 USB 포트로의 접속을 권장)
HDMI 출력	HDMI 단자 (Type D) 장비
외부 마이크 입력	스테레오 미니 잭 (ø 3.5mm), 플러그 인 전용 마이크 대응
Wi-Fi (무선 LAN)	• 준수 규격 : IEEE802.11b/g/n/a/ac • 주파수 범위(중심 주파수):2412~2472 MHz(13ch), 5180~5700MHz • 출력(EIRP) : 6.9 dBm(2.4GHz), 10.2dBm(5GHz) • 인증 방식: 오픈 시스템, WPA2-PSK
Bluetooth	• 통신 방식 : Bluetooth 표준 규격 Ver.4.2 • 주파수 범위(중심 주파수) : Bluetooth : 2402~2480MHz, Bluetooth Low Energy : 2402~2480MHz • 출력(EIRP) : Bluetooth : 1.4dBm, Bluetooth Low Energy : - 0.1dBm
통신 거리 (예상)	약 10m* ※ 전파 간섭이 없을 경우. 통신 거리는 장애물이나 전파 상태 등에 따라 영향을 받습니다.
화상 편집	RAW 처리, 트리밍, 사이즈 조정, D-Lighting, 빠른 수정, 적목 보정, 기울임 보정, 왜곡 보정, 원근 효과, 화상 합성, 동영상 편집(시작/종료 부분 선택)
표시 언어	한국어, 영어
사용 배터리	Li-ion 충전식 배터리 EN-EL25 1개 사용
본체 충전용 AC 어댑터	본체 충전 AC 어댑터 EH-73P(별매)
배터리 수명 (CIPA 규격 준수)	촬영 가능 프레임 수 : 약 280프레임(파인더만 사용 시)/약 320프레임(액정 모니터만 사용 시), 동영상 촬영 가능 시간: 약 75분
상각대 소켓	1/4(ISO 1222)
크기 (W × H × D)	약 126.5 × 93.5 × 60mm
무게	약 450g(배터리 및 SD 메모리 카드 포함, 바디 캡 제외), 약 395g(본체만)
동작 환경	온도 : 0℃~40℃, 습도 : 85% 이하(결로 현상 없을 것)
부속품	Li-ion 충전식 배터리 EN-EL25(단자 커버 포함), 배터리 충전기 MH-32, USB 케이블 UC-E21, 스트랩 AN-Dc20, 바디 캡 BF-N1, 접안 보조대 DK-30

- 사양표의 데이터는 특별한 기제가 있는 경우를 제외하고 CIPA(카메라 영상기기 공업회) 규격 또는 지침을 준수하고 있습니다.
- 사양표의 내용은 완전히 충전된 배터리 사용 시의 데이터입니다.
- 카메라에 표시되어 있는 성능 이외의 기능을 설명하기 위한 참고용 이미지입니다.
- 제품의 외관 · 사양 · 성능은 예고 없이 변경될 수 있습니다.
- Apple\* 및 App Store\*는 미국 및 그 외 각국에 등록된 Apple Inc.의 상표입니다.
- Google Play는 Google LLC의 상표입니다.
- HDMI는 HDMI Licensing LLC의 상표 또는 등록 상표입니다.
- Bluetooth\*의 워드 마크 및 로고는 Bluetooth SIG, Inc.가 소유하는 등록 상표이며, 주식회사 니콘은 이들 마크를 라이선스에 근거하여 사용하고 있습니다.
- Wi-Fi 및 Wi-Fi 로고는 Wi-Fi Alliance의 상표 또는 등록 상표입니다.
- 그 외의 회사명, 제품명은 해당 소유자의 상표, 등록 상표입니다.
- 본 카탈로그에 기재되어 있는 제품의 액정 모니터, 파인더의 화상 및 표시는 모두 합성입니다.
- Z 50, 무선 마이크 ME-W1은 미국 수출 규제(EAR)를 포함하는 미국법의 대상이며, 미국 정부지령의 수출 규제국(쿠바, 이란, 북한, 수단, 시리아)로의 수출이나 반출에는 미국 정부의 허가가 필요하므로 주의하여 주십시오. 또한, 수출 규제는 변경될 수 있으므로 자세한 내용은 미국 상무부포 문의하여 주십시오.



### Z의 모든 것이 담긴 마이크로사이트

신제품 Z의 핵심적인 내용과 3D 이미지 및 제품 활용 영상, 다양한 체험기를 통해 간접 체험의 기회를 누리보세요.

[www.nikon-image.co.kr/z](http://www.nikon-image.co.kr/z)



### 영상에 특화된 Z의 장점을 한 눈에 볼 수 있는 Z, 영상을 말하다 마이크로사이트

Z Series의 촬영 영상부터 Z 영상 촬영 가이드까지 영상 촬영 장비로서의 Z의 모든 것을 확인해 보세요.

[www.nikon-image.co.kr/z\\_movie](http://www.nikon-image.co.kr/z_movie)

니콘 디지털 카메라, 렌즈, 스피드라이트, 소프트웨어 등의 구입 상담, 사용법 및 수리 관련 문의를 접수하고 있습니다.

#### <니콘고객지원센터>

**080-800-6600** 수신자 부담 전화입니다.

운영시간 : 9:00~18:00 월요일~금요일 (토요일, 일요일, 공휴일, 연말연시는 휴무)

● FAX 상담은 02-2068-8488

#### 전국 서비스 인정점 안내

- |    |                   |                      |                        |
|----|-------------------|----------------------|------------------------|
| 서울 | ■ 강남 02-584-6788  | ■ 강북 02-991-9198     | ■ 남대문 02-752-9198      |
|    | ■ 용산 02-706-3511  | ■ 테크노마트 02-3424-4490 | ■ 신도림 테크노 02-2068-1264 |
| 경기 | ■ 수원 031-248-8301 | ■ 일산 031-901-6480    | ■ 분당 031-719-5531      |
| 인천 | ■ 부평 032-524-9198 |                      |                        |
| 대전 | ■ 동구 042-673-1064 | ■ 대전 서구 042-226-0409 |                        |
| 광주 | ■ 동구 062-232-3360 | ■ 광주 서구 062-350-6630 |                        |
| 전북 | ■ 전주 063-251-7372 |                      |                        |
| 대구 | ■ 중구 053-422-5700 | ■ 북구 053-381-1020    |                        |
| 부산 | ■ 서면 051-818-0001 | ■ 중구 051-256-0370    |                        |
| 울산 | ■ 남구 052-261-0428 |                      |                        |



**주의**

안전한 사용을 위해 제품을 사용하기 전에 사용설명서를 주의 깊게 읽어 주십시오. 일부 설명서는 CD-ROM만 지원합니다.

○ 기재된 사양 및 장비는 제조사의 상황에 따라 사전경고 또는 통지 없이 변경될 수 있습니다. December 2019 © 2019 Nikon Corporation

