

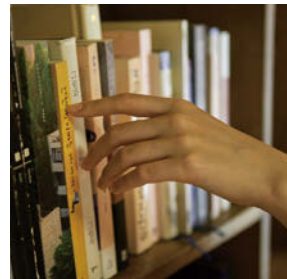


Z fc

MIRRORLESS CAMERA



감성의 시작은
나의 손끝으로부터



미러리스, 감성을 장착하다



Feel the emotion

Z fc

Feel the emotion.



문득 발을 멈춘 곳에서 찾은

나의 소중한 일상들.

뻘한 말로는 표현할 수 없는

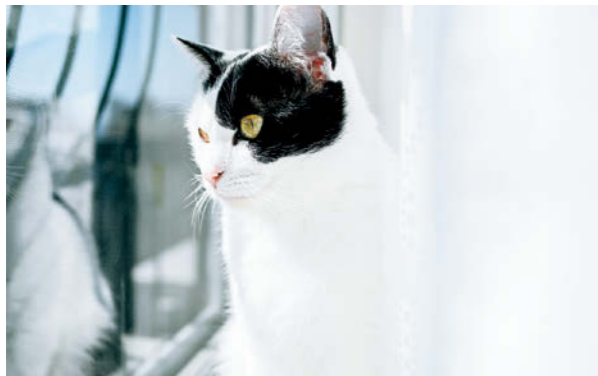
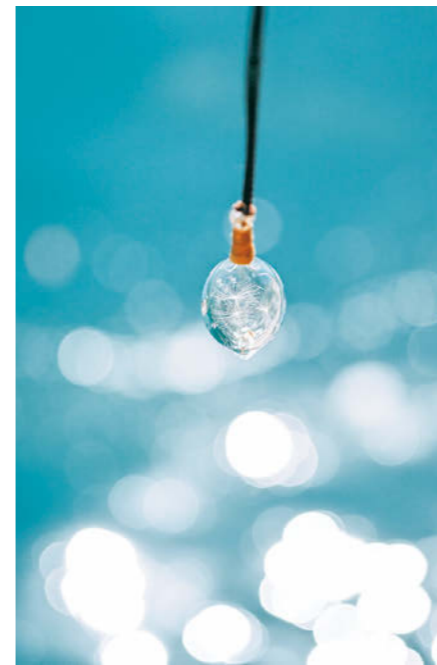
그런 기분을 간직하고 싶을 때.

Z fc와 함께할 때

비로소 당신의 세계는 더욱 확장됩니다.

평범한 일상에, 조그마한 변화가 가져온

커다란 만족감을 느껴보세요.



NEW!
Z fc



Z fc 16-50 VR SL
렌즈 KIT



Z fc 28mm f/2.8
Special Edition KIT

Z fc

부속품 : Li-ion 충전식 배터리 EN-EL25, 배터리 충전기 MH-32, 스트랩 AN-DC23, 바다 캡 BF-N1, 접안 보조대 DK-32

Z fc 16-50 VR SL 렌즈 KIT

KIT 구성품 : Z fc • NIKKOR Z DX 16-50mm f/3.5-6.3 VR

Z fc 28mm f/2.8 Special Edition KIT

KIT 구성품 : Z fc • NIKKOR Z 28mm f/2.8 (Special Edition)

○기록 매체는 별매입니다. ○상품의 가격은 판매점으로 문의하여 주십시오.

감성은

나의 손끝으로부터

볼 때마다 기분 좋은 카메라.

Z fc는 이전부터 널리 사랑받은 필름 카메라 니콘 FM2의 디자인을 재해석하여, 레트로한 분위기와 조작부의 디테일까지 살렸습니다.



Design 01

Nikon 로고

1970-80년대의 니콘 카메라에 사용되었던 직선 느낌의 로고.

Design 02

3개의 다이얼

알루미늄 절삭기로 세밀한 부분까지 꼼꼼하게 가공하여 한층 고급스러움이 더해진 다이얼.

Design 03

원형 아이피스

필름 카메라 세대의 아이피스 모양을 재현한 원형의 접안 보조대.

Design 04

각인 문자

Nikon 로고와 제품 로고 및 다이얼에 새겨진 디테일한 각인.

COLUMN

Check! Z fc 라는 이름의 유래

Nikon Z fc 라는 이름은, 긴 시간동안 카메라와 진지하게 마주보며 걸여온 니콘의 과거, 현재, 미래를 잇는다는 의미를 담고 있습니다. 「f」는 수십 년에 걸친 카메라의 설계 및 제조를 통해 태어난 정밀 기기와 고화질의 「융합」을 나타내는 「fusion」의 「f」입니다. 동시에 「f」는, 니콘의 역사적인 카메라를 상징하기도 합니다. 「c」는 많은 분들이 전통을 계승한 이 카메라를 더욱 일상적으로, 「Casual」하게 사용해 주었으면 하는 니콘의 바람을 나타냅니다.



작고 예쁜 카메라

두께 43.5mm, 약 445g*의 콤팩트하고 가벼운 바디로, 언제 어디서나 가방에 넣어 다니며 카메라와 함께할 수 있습니다.

* 배터리 및 메모리 카드 포함, 바디 캡 제외.



가벼우면서도 견고한 마그네슘 합금이 사용된 바디.

계속 듣고 싶은 셔터 소리



셔터 버튼을 누르는 감촉과 「찰칵」 하는 셔터 소리는 촬영을 더욱 즐겁게 합니다.

photographer : Fuka Kamata



충전 걱정 없는 USB 포트

외출 중 카메라 배터리가 방전되어도 USB (Type-C)로 충전할 수 있습니다. 장시간의 동영상 촬영할 경우 USB로 전원을 공급하며 촬영할 수도 있습니다.

• 카메라와의 접속 시 별도의 USB 케이블 UC-E25를 사용하여 주십시오. 충전하면서 촬영할 수도 있습니다.



© jyota tomonori

찍는 재미를 느끼게 하는 카메라

Z fc는 일상을 즐겁게 만드는 카메라입니다.

바빴던 일상은 잠시 잊고, 파인더 너머에 있는 피사체를 가만히 응시해 보세요.

표현하고 싶은 모습을 떠올리며 손 끝으로 다이얼을 돌려 찍은 사진에는, 모든 이야기가 담겨 있을 겁니다.

COLUMN

By Fuka Kamata



다이얼 조작의 매력에 흠뻑 빠져보세요.

Point! 손끝으로 촬영을 느끼는 방법

카메라를 힐끗 보기만 해도 노출 설정을 파악할 수 있는 것이 바로 다이얼 조작의 매력 중 하나입니다. 조작에 한 번 익숙해지면 다이얼을 돌리는 즐거움과 동시에 직감적인 촬영이 가능합니다.



밝은 사진을 촬영하고 싶을 때는 노출 보정 다이얼을 '+'로, 어둡게 하고 싶을 때는 '-'로 돌립니다. 자동 모드 시에 사용할 수 있습니다.



- 01 ISO 감도 다이얼
- 02 표시 패널 (조리개 값 등을 표시)
- 03 셔터 스피드 다이얼
- 04 노출 보정 다이얼

HOW TO

나만의 촬영 방법

ISO 감도를 정한다

어떻게 촬영할지 생각한다

→ 흔들림 없이 촬영하고 싶다



OR

→ 배경을 흐리게 표현하고 싶다



→ 셔터 스피드를 결정한다



→ 조리개 값(F값)을 결정한다



잠시라도 눈을 떼지 못할 뷰 파인더

처리된 이미지를 바로 확인하는 것은 물론, 카메라의 설정 변경도 뷰 파인더에서 눈을 떼지 않고 **i** 버튼을 눌러 바꿀 수 있습니다.



© SeoHyeon Park
니콘의 광학 기술과 화상 처리 기술이 담긴, 보기 편하고 선명한 뷰 파인더.

NEW! 앵글도 크리에이티브하게

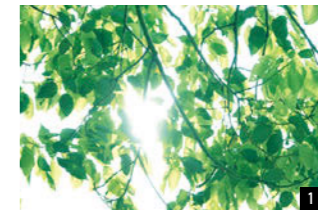
회전식 액정 모니터를 사용하면 로우 앵글과 하이 앵글은 물론, 셀프 촬영까지 자유롭게 할 수 있습니다. 지면에 닿을 듯한 세로 구도도 모니터의 각도를 조정하면 간단히 촬영할 수 있습니다.

© Fuka Kamata



© Fuka Kamata

1. 3. 4. © Yansu Kim 2. © jyota tomonori



사진의 분위기도 다채롭게

20종의 Creative Picture Control을 사용하면 작품의 분위기를 자유롭게 바꿀 수 있습니다. [적용도]에서 효과의 정도를 조정하는 것도 가능합니다.



1. 모닝 / 2. 토이 / 3. 그레파이트 / 4. 팝

다양한 장면을 즐기며 촬영하는 법, Z fc와 함께!

필름 카메라와 닮은 외관에 최신 카메라 기능을 탑재한 Z fc.
다양한 기능으로 소중한 추억들을 즐기며 촬영할 수 있습니다.

COLUMN

By jyota & misuzu



둘만의 추억을 셀프 스냅으로

자연스러운 셀프 인물 스냅

촬영법

자연스러운 분위기에서 촬영하는 셀프 스냅은 결과물의 만족도가 더욱 높아집니다. 초점은 표정이나 인물의 움직임에 맞추고 자연스러운 표정으로 대화를 하면서 촬영하거나 장난기 가득한 미소를 지어보세요. Z fc의 회전식 모니터와 셀프 타이머를 함께 활용하는 것도 잊지 마세요!



© jyota & misuzu

jyota tomonori



두 사람의 손 끝이나 뒤의 풍경에 초점을 맞추는 등, 초점의 위치에 따라 드라마틱한 스냅 사진을 연출할 수 있습니다.

misuzu



카메라의 포지션이나 구도를 자유롭게 선택할 수 있도록 삼각대 사용을 추천합니다.

01

회전식 액정 모니터를 사용하면 화면을 확인하며 촬영할 수 있습니다.



02

리모컨 ML-L7을 사용하면 원하는 타이밍에 촬영할 수 있어 편리합니다.



03

「SnapBridge」 앱을 이용하면 스마트폰을 리모컨 대신 사용할 수 있습니다.



인물 스냅은 '눈'에 맞춘 초점이 중요합니다.

움직이고 있는 사람의 눈을 자동으로 인식해 초점을 맞추는 눈 인식 AF를 사용해 보세요. 언제나 눈동자에 정확히 초점이 맞은 고해상도의 인물 스냅을 촬영할 수 있습니다.



© SeoHyeon Park

© Fuka Kamata



귀여운 반려동물의 사진에 퀄리티까지 더하는 동물 인식 AF

개와 고양이의 눈동자에 카메라가 자동으로 초점을 맞추는 동물 인식 AF*를 탑재하였습니다. 반려동물이 이리저리 움직여 초점을 맞추기 어려운 상황에서도 확실하게 눈을 포착할 수 있어, 결과물의 퀄리티가 한층 더 좋아집니다.

*개와 고양이에만 대응합니다.

© jyota tomonori



피사체가 여러 개일 경우에는 와이드 영역 AF(L-동물)로 동물 인식 AF가 대응하는 범위를 지정할 수 있습니다.



© Fuka Kamata

찰나의 순간도 놓치지 않습니다.

최고 약 11fps의 고속 연속 촬영*으로 일련의 동작을 촬영하면 가장 귀여운 순간이나 예쁜 표정을 간단히 포착할 수 있습니다.

* 기계식 셔터 사용, 고속 연속 촬영(확장) 시, JPEG 및 12bit RAW 기록 시.

당신의 상상력까지 모두 커버하는 표현력

크기는 작지만 화질은 뛰어납니다. 유효화소수 2088만 화소와 NIKKOR Z 렌즈의 조합으로 Z 마운트만의 고해상도 묘사를 즐길 수 있습니다.
 상용 감도 ISO 100-51200에 의해 어두운 상황에서도 아름다운 장면을 촬영할 수 있습니다.



© jyota & misuzu

어두운 장면도
아름답게 담아내다.

최고 상용 ISO 감도 51200*의 우수한 고감도 성능에 의해 어두운 장면에서도 노이즈가 적은 고화질을 얻을 수 있습니다. 해질녘이나 새벽녘, 야경의 조명까지도 아름답고 인상적인 사진으로 표현할 수 있습니다.

*동영상 모드의 최고 상용 ISO 감도는 25600.



© Yansu Kim



© Fuka Kamata



아름다운 영상도 손쉽게

미러리스 카메라의 매력 중 하나는 배경 흐림을 충분히 살린 영상 촬영입니다. Z fc라면 이런 아름다운 영상 표현을 손쉽게 할 수 있으며, 언제든지 4K 화질을 얻을 수 있습니다. 사진뿐만 아니라 동영상에서도 다양한 기능이 준비되어 있습니다. Z fc와 함께 영상 촬영까지 즐겨보세요.



point
01

4K UHD/30p

고화질을 즐길 수 있는 4K UHD 영상을 지원한다. Z fc의 우수한 기동력과 회전식 액정 모니터를 활용하여 여행이나 산책 등의 일상적인 Vlog 촬영에도 추천한다.

point
02

Full HD/120p

Full HD로 최대 120p의 하이 프레임 레이트의 동영상을 촬영할 수 있어 고화질이면서도 드라마틱한 슬로우 모션 영상을 만들 수 있습니다.

point
03

눈 인식 AF · 동물 인식 AF 대응

동영상 촬영 시에도 눈 인식 AF와 동물 인식 AF*를 이용할 수 있습니다. 높은 정밀도로 눈동자를 자동 추적하므로 초점보다 구도에 집중할 수 있습니다.

*개와 고양이에만 유효합니다.

COLUMN

Check! SnapBridge 앱으로 사진, 동영상을 스마트폰으로 전송하세요.



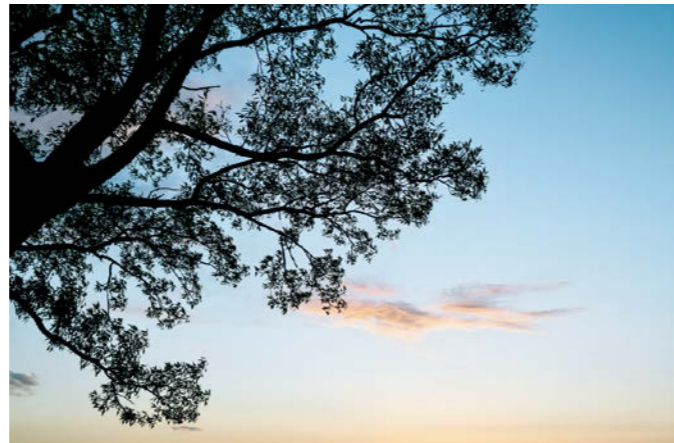
SnapBridge 앱이 설치된 스마트폰에 카메라의 내장 Wi-Fi® 나 Bluetooth®로 직접 접속할 수 있습니다. 촬영한 그 자리에서 스마트폰에 이미지를 보낼 수 있으므로, SNS 등에도 즉시 공유할 수 있습니다.

* SnapBridge를 즐기기 위해서는 전용 앱이 필요합니다. SnapBridge는 Apple App Store® 또는, Google Play™에서 무료로 다운로드할 수 있습니다.



렌즈를 바꾸면 사진이 바뀐다

NIKKOR Z 렌즈는 섬세한 질감과 감성적인 배경 흐림 효과, 탄식이 나올 듯한 선명한 화상까지 한 번에 즐길 수 있습니다. 광각에서 망원이나 마이크로 등으로 렌즈를 바꾸면, 그에 따른 사진 표현도 크게 달라집니다. 다양한 NIKKOR Z 라인업 중 당신의 스타일에 맞는 렌즈를 찾아보세요.



Z fc와 잘 어울리는 실버 컬러, 가볍게 즐길 수 있는 표준 줌 렌즈
NIKKOR Z DX 16-50mm f/3.5-6.3 VR

필터 사이즈 46mm, 렌즈 후드 HN-40(별매)

소중한 순간은
늘 일상 속에 있다.



여행지에서도 이 렌즈 하나면 준비 완료. 필름 카메라 느낌이 나는 Z fc와 비슷한 실버 컬러가 세련미를 한층 더합니다.

photographer : Fuka Kamata



레트로한
디자인의 렌즈

이 렌즈는 피사체에 매우 가까이(0.19m)까지 다가가서 촬영할 수 있습니다. 촬영한 사진의 묘사까지도 정말 아름답습니다.

photographer : jyota tomonori



개성있는 디자인과 최신 광학 성능을 함께 즐기는 단초점 렌즈

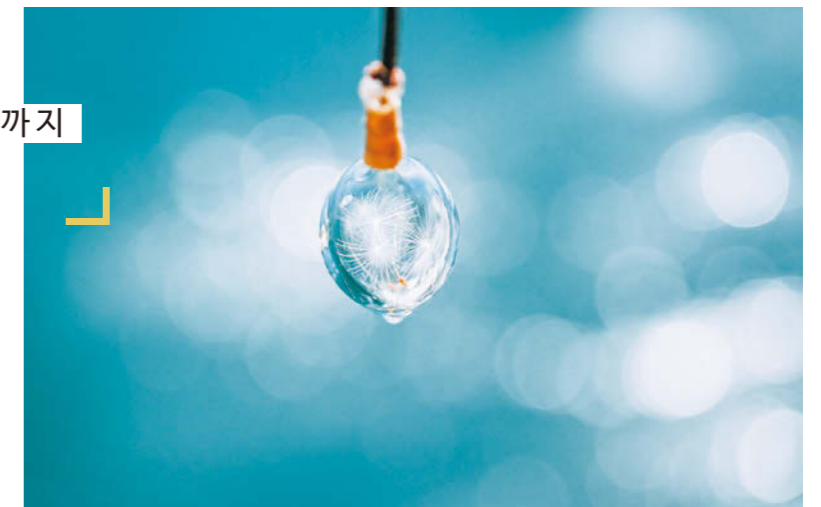
NIKKOR Z 28mm f/2.8(Special Edition) NEW

필터 사이즈 52mm

보이지 않았던 장면까지
담아내는 렌즈

매크로 촬영 시 렌즈가 무거우면 손이 흔들릴 수 있지만, 가볍고 콤팩트한 이 렌즈라면 간편히 촬영할 수 있습니다.

photographer : misuzu



매크로 촬영부터 스냅 사진, 정물 사진까지 즐길 수 있는 작고 가벼운 마이크로 렌즈

NIKKOR Z MC 50mm f/2.8 NEW

필터 사이즈 46mm, 렌즈 후드 HN-41(부속)



OTHER LENS



셔터 찬스를 더욱 넓혀주는 렌즈

폭넓은 장면 대응하는, 우수한 손떨림 보정(VR) 효과의 망원 줌 렌즈
NIKKOR Z DX 50-250mm f/4.5-6.3 VR

필터 사이즈 62mm, Bayonet 후드 HB-90A(별매)

카메라 사용을 더욱 편리하게 하는

액세서리

자세한 정보는 니콘이미징코리아 홈페이지에서 확인하세요!



마운트 어댑터 FTZ

NIKKOR F 렌즈를 사용하고 싶을 때



Li-ion 충전식 배터리 EN-EL25



액세서리 슈 커버 ASC-01 실버/메탈 블랙



액세서리 슈 커버 ASC-06 실버/메탈 블랙



본체 충전 AC 어댑터 EH-7P



나만의 스타일을 표현하다

취향에 따라 고를 수 있는 총 6종류의 프리미엄 익스테리어 컬러가 준비되어 있습니다.



초크 블루 마스터드 옐로우 벨벳 브라운 미드나이트 그레이 크림슨 레드 올리브 그린

Z fc 주요 사양

형식	렌즈 교환식 디지털 카메라
렌즈 마운트	니콘 Z 마운트
사용 렌즈	• Z 마운트를 NIKKOR 렌즈 • F 마운트를 NIKKOR 렌즈 (마운트 어댑터 필요, 일부 기능 제한 있음)
유효화소수	2088만 화소
촬영 소자 방식	23.5×15.7mm 사이즈 CMOS 센서 (니콘 DX 포맷)
총 화소수	2151만 화소
면지 제거 기능	이미지 더스트 오프 데이터 취득 (NX Studio 필요)
기록 화소수 (픽셀)	• 이미지 영역 [DX(24×16)]인 경우: 5568×3712(L:20.7 M), 4176×2784(M:11.6 M), 2784×1856(S:5.2 M) • 이미지 영역 [1:1(16×16)]인 경우: 3712×3712(L:13.8 M), 2784×2784(M:7.8 M), 1856×1856(S:3.4 M) • 이미지 영역 [16:9(24×14)]인 경우: 5568×3128(L:17.4 M), 4176×2344(M:9.8 M), 2784×1560(S:4.3 M) • 동영상 촬영 사이즈를 3840×2160으로 설정하고, 동영상 모드 중에 사진을 촬영한 경우: 3840×2160 • 동영상 촬영 사이즈를 3840×2160이외로 설정하고, 동영상 모드 중에 사진을 촬영한 경우: 1920×1080
화질 모드	• NEF(RAW) : RAW 12비트/14비트 • JPEG : JPEG-Baseline 준수, 압축률 (약) : FINE(1/4), NORMAL(1/8), BASIC(1/16) • NEF(RAW)+JPEG : RAW와 JPEG의 동시 기록 가능
Picture Control System	자동, 표준, 자연스럽게, 선명하게, 모노크롬, 인물, 풍경, 단조롭게, Creative Picture Control(꿈, 아침, 팝, 일요일, 연속, 드라마틱, 고요, 탈색, 우울, 순수, 데님, 토이, 세피아, 청색, 적색, 핑크, 차콜, 그래파이트, 바이너리, 묵탄) : 모두 조정 가능, 사용자 설정 Picture Control 등록 가능
기록 매체	SD 메모리 카드, SDHC 메모리 카드, SDXC 메모리 카드 (SDHC 메모리 카드, SDXC 메모리 카드는 UHS-I 규격에 대응)
대응 규격	DCF 2.0, Exif 2.31
뷰 파인더	전자식 뷰 파인더, 1cm(0.39형) XGA OLED, 약 236만 도트, 밝기 조정 가능(자동, 수동 7단계), 컬러 커스터마이징 가능
시야율	상하 좌우 모두 약 100% (실제 화면 대비)
배율	약 1.02배(50mm 렌즈 사용 시, ∞, -1.0m ¹ 일 때)
아이포인트	접안 렌즈 가장 끝에서부터 19.5mm(-1.0m ¹ 일 때)
시도 조절 범위	-3 ~ +3m ¹
아이 센서	모니터와 뷰파인더 표시를 자동 전환
모니터	회전식 7.5cm(3.0형) TFT 액정 모니터 (터치 패널), 약 104만 도트, 시야각 170°, 시야율 약 100%, 밝기 조정 가능 (수동 11단계), 컬러 커스터마이징 가능
셔터 형식	전자 제어식 상하 주행식 포괄 플레인 셔터, 전자식 선풍 셔터, 전자식 셔터
셔터 스피드	• 셔터 스피드 다이얼 사용 시: 1/4000 ~ 4초(1단계), Bulb, Time, X(플래시 싱크로) • 메인 커맨드 다이얼 사용 시: 1/4000 ~ 30초(1/3단계, 촬영 모드 M에서는 900초 까지 연장 가능), Bulb, Time, X(플래시 싱크로)
플래시 동조 셔터 스피드	X=1/200초, 1/200초보다 저속 셔터에서 동조, 자동 FP 고속 싱크로 지원
작동 모드	싱글 프레임, 연속 연속, 고속 연속, 고속 연속 (연장), 셀프 타이머
연속 촬영 속도	• 저속 연속 촬영 : 약 1 ~ 4fps • 고속 연속 촬영 : 약 5fps • 고속 연속 촬영 (확장) : 약 11fps ※ 니콘 시험 조건에서의 최대 촬영 속도
셀프 타이머	촬영 시간: 2, 5, 10, 20초, 촬영 프레임 수: 1 ~ 9프레임, 연속 촬영 간격: 0.5, 1, 2, 3초
축광 방식	촬영 소자에 의한 TTL 축광 방식
축광 모드	• 멀티 패턴 축광 • 중앙부 중점 축광: - φ8mm 상단을 축광(중앙부 중점도 약 75%), 화면 전체의 평균으로 변경 가능 - 스팟 축광: - 약 φ3.5mm 상단(전체 화면의 약 2.5%)을 축광, 초점 포인트에 연동하여 축광 위치 자동 - 하이라이트 중점 축광
축광 범위	-4 ~ -17EV ※ ISO 100, f/2.0렌즈 사용 시, 상온 20℃
촬영 모드	• 꺾 : 자동, P : 프로그램 시프트(자동 프로그램), S : 셔터 우선, A : 조리개 우선, M : 수동
노출 모드	범위: ±3단계(노출 보정 다이얼을 [C]로 설정 시 ±5단계), 보정 단계: 1/3단계
AE 잠금	휘도 값 잠금 방식
ISO 감도 (권장노광지수)	ISO 100 ~ 51200(단계 폭: 1/3단계), ISO 51200에 대하여 약 1단계(ISO 102400 상당), 약 2단계(ISO 204800 상당)의 증가, 감도 자동 제어 가능
액티브 D-Lighting	자동, 매우 강하게, 강하게, 표준, 약하게, OFF
다중 노출	단순 가산, 가중 평균 가산, 밝게, 어둡게
그 밖의 기능	HDR, 사진 모드 플래시 현상 감소
자동 초점 방식	하이브리드 AF(위상차 AF/콘트라스트AF), AF 보조광 포함
검출 범위	-4.5 ~ 19EV ※ 저조도 AF 없음 시 : -3 ~ 19EV ※ 사진 모드, 싱글 AF 서보(AF-S), ISO 100, f/1.8 렌즈 사용 시, 상온 20℃
렌즈 서보	• 자동 초점: 단일 서보 AF(AF-S), 연속 서보 AF(AF-C), AF 모드 자동 전환(AF-A, 사진 모드만 해당), 연속 AF(AF-F, 동영상 모드만 해당), 예측 구동 초점 • 수동 초점(M): 초점 에이드 사용 가능
초점 포인트	209개 ※ 사진 모드, 촬영 범위 DX, 싱글 초점 AF 시
AF 영역 모드	핀 포인트 AF(화상 모드만 해당), 싱글 포인트 AF, 다이내믹 영역 AF(화상 모드만 해당), 와이드 영역 AF(S), 와이드 영역 AF(L), 와이드 영역 AF(F-인물), 와이드 영역 AF(L-동물), 자동 영역 AF, 자동 영역 AF(인물), 자동 영역 AF(동물)
초점 잠금	꺾 (ON) 버튼, 또는 싱글 AF 서보(AF-S) 시에 셔터 버튼 반누름
축광 방식	TTL 조광 제어: i-TTL-BL 조광(멀티 패턴 축광, 중앙부 중점 축광 또는 하이라이트 중점 축광, 표준 i-TTL 조광(스팟 축광) 가능
플래시 모드	선풍 발광, 슬로우 싱크로, 후막 발광, 적목 감소, 슬로우 싱크로와 적목 감소, OFF
조광 보정	P, S, A, M 일 때 설정 가능, 범위: 3 ~ +1단계, 보정 단계: 1/3단계
레디 라이트	발매 스피드라이트 사용 시에 충전 완료로 점등, FULL 발광에 의한 노출 부족 경고 시는 점멸
액세서리 슈	핫 슈(ISO 518) 장비: 싱크로 잠금, 통신 잠금, 안전 고정 기구(고정용 홀) 포함
니콘 크리에이티브 라이팅 시스템	i-TTL 플래시 제어, 광학식 어드밴스드 무선 라이팅, FV 고정, 발광 색온도 정보 전달, 자동 FP 고속 싱크로
브라케팅	AE • 플래시 브라케팅, AE 브라케팅, 플래시 브라케팅, 화이트 밸런스 브라케팅, 액티브 D-Lighting
동영상 축광 방식	촬영 소자에 의한 TTL 축광 방식
동영상 축광 모드	멀티 패턴 축광, 중앙부 중점 축광, 하이라이트 중점 축광

동영상 기록 화소수/ 프레임 레이트	• 3840×2160(4K UHD): 30p/25p/24p • 1920×1080 : 120p/100p/60p/50p/30p/25p/24p • 1920×1080 슬로우: 30p(4배)/25p(4배)/24p(5배) ※ 120p: 119.88fps, 100p: 100fps, 60p: 59.94fps, 50p: 50fps, 30p: 29.97fps, 25p: 25fps, 24p: 23.976fps ※ 표준/★고화질 선택 가능 (3840×2160, 1920×1080 120p/100p, 1920×1080 슬로우는 ★고화질만)
최장 기록 시간	29분 59초
동영상 파일 형식	MOV, MP4
영상 압축 방식	H.264/MPEG-4 AVC
음성 기록 방식	리니어 PCM(동영상 기록 파일 형식이 MOV일 경우), AAC(동영상 기록 파일 형식이 MP4일 경우)
녹음 장치	내장 스테레오 마이크, 외부 마이크 사용 가능, 마이크 감도 설정 가능, 감식기 기능
동영상 노출 보정	범위: ±3단계, 보정 단계: 1/3단계
동영상 ISO 감도 (권장 노광 지수)	• M : ISO 100 ~ 25600(단계 폭: 1/3단계), 감도 자동 제어(ISO 100 ~ 25600) 가능, 제어 상한 감도 설정 가능 • P, S, A : 감도 자동 제어(ISO 100 ~ 25600), 제어 상한 감도 설정 가능 • 꺾 : 감도 자동 제어(ISO 100 ~ 25600)
액티브 D-Lighting	사진 설정과 동일, 매우 강하게, 강하게, 표준, 약하게, OFF
그 외 동영상 기능	타임랩스 동영상, 전자식 손떨림 보정, 타임 코드
USB	Type-C 단자(SuperSpeed USB) (표준 장비된 USB 포트에 연결을 권장)
HDMI 출력	HDMI 단자(Type D) 장비
외부 마이크 입력	스테레오 미니 잭(φ3.5mm), 플러그 인 파워 마이크 대응
Wi-Fi (무선 LAN)	• 준거 규격: IEEE802.11b/g/n/a/ac • 주파수 범위(중심 주파수): 2412 ~ 2472MHz(13ch), 5180 ~ 5700MHz • 출력(EIRP): 8.1dBm(2.4GHz), 7.9dBm(5GHz) • 인증 방식: 오픈 시스템, WPA2-PSK
Bluetooth	• 통신 방식: Bluetooth 표준 준거 규격 Ver.4.2 • 주파수 범위(중심 주파수): Bluetooth: 2402 ~ 2480 MHz, Bluetooth Low Energy: 2402 ~ 2480MHz • 출력(EIRP): Bluetooth: 2.6 dBm, Bluetooth Low Energy: 1.1dBm
표시 언어	한국어, 영어
사용 배터리	Li-ion 충전식 배터리 EN-EL25 1개 사용
본체 충전 AC 어댑터	본체 충전 AC 어댑터 EH-7P(별매)
배터리 수명 (CIPA 규격 준거)	• 촬영 가능 프레임 수: [뷰 파인더만]일 때: 약 310프레임 / [모니터만]일 때: 약 360프레임 • 동영상 촬영 가능 시간: [뷰 파인더만]일 때: 약 80분/[모니터만]일 때: 약 80분
삼각대 소켓	0.635cm(1/4형, ISO 1222)
크기(W×H×D)	약 134.5×93.5×43.5mm
무게	약 445g (배터리 및 메모리 카드 포함, 바디 캡 제외), 약 390g (본체만)
동작환경	온도: 0℃ ~ 40℃, 습도: 85% 이하(결로 현상 없을 것)
부속품	Li-ion 충전식 배터리 EN-EL25, 배터리 충전기 MH-32, 스트랩 AN-DC23, 바디 캡 BF-N1, 접안 보조대 DX-32

- 사양에 명시된 데이터는 특별한 기제가 있을 경우를 제외하고 CIPA(카메라 영상기기 공업회) 규격 또는, 가이드라인에 준수하고 있습니다.
- 사양 중의 데이터는 완전 충전 배터리 사용 시의 것입니다.
- 카메라에 표시되는 샘플 화상은 기능을 설명하기 위한 이미지입니다.
- 제품의 외관·사용·성능 및 성능은 예고 없이 변경될 경우가 있으므로, 양해 바랍니다.
- SD 로고, SDHC 로고 및 SDXC 로고는 SD-3C LLC 의 상표입니다.
- Windows는 미국 Microsoft Corporation의 미국 및 그 나라에서 등록상표입니다.
- Apple®, App Store®, Apple 로고, iPhone®, iPad®, Mac, macOS는 미국 및 그 밖의 각국에 등록된 Apple Inc. 의 상표입니다.
- iPhone의 상표는 아이폰 주식회사(https://www.apple.com)의 라이선스에 근거하여 사용하고 있습니다.
- Android, Google Play 및 Google LLC의 상표입니다. Android 로고는 Google이 작성 및 제공하고 있는 작품에서 복제 또는 변경한 것이며, Creative Commons 3.0 Attribution 라이선스에 기재된 조건에 따라서 사용하고 있습니다.
- IOS의 상표는 미국 및 그 나라에서 Cisco의 라이선스에 근거하여 사용하고 있습니다.
- HDMI, HDMI 로고 및 High-Definition Multimedia Interface는 HDMI Licensing LLC의 상표 또는 등록상표입니다.
- Bluetooth®의 word mark 및 로고는 Bluetooth SIG, Inc 가 소유하는 등록 상표이며, 주식회사 니콘은 이 마크를 라이선스에 근거하여 사용하고 있습니다.
- Wi-Fi 및 Wi-Fi 로고는 Wi-Fi Alliance의 상표 또는 등록상표입니다.
- 그 외 회사명, 제품명 등 각 회사의 상표, 등록 상표입니다.
- 로 카탈로그에 기재되어 있는 제품은 항상 모니터, 파인더의 화상 및 표시는 모두 합성입니다.
- 로 카탈로그에 기재되어 있는 화상은 일부를 제외하고 촬영한 RAW 화상을 NX Studio 등에서 TIFF로 변환하여 타사 계의 소프트웨어를 사용하여 사진가의 작품으로서 보정한 화상입니다.
- Z fc는 미국 수출 관리 규정 Export Administration Regulations(EAR)을 포함하는 미국법의 대상입니다. EAR 수출 규제국 이외의 수출이나 반출은 미국 정부의 허가가 필요합니다.

KIT 렌즈 주요 사양

NIKKOR Z DX 16-50mm f/3.5-6.3 VR	
마운트	니콘 Z 마운트
초점 거리	16mm-50mm
최대구경 비율	1:3.5-6.3
렌즈 구성	7군 9매(ED 렌즈 1매, 비구면 렌즈 4매)
화각	83° -31° 30'(촬영 범위 DX)
초점 거리 눈금	16, 24, 35, 50mm
초점 방식	IF(인터널 포커스) 방식
손떨림 보정	보이스 코일 모터(VCM)에 의한 렌즈 시프트 방식, 손떨림 보정 효과: 4.5단(CIPA 규격 준수)
최단 촬영 거리	초점 거리 16mm일 때: 촬영면에서 0.25m, 초점 거리 24mm일 때: 촬영면에서 0.2m, 초점 거리 35mm일 때: 촬영면에서 0.23m, 초점 거리 50mm일 때: 촬영면에서 0.3m
최대 촬영 배율	0.2배
조리개 매수	7매(원형 조리개)
조리개 범위	초점 거리 16mm일 때: f/3.5-22, 초점 거리 50mm일 때: f/6.3-40 ※ 카메라의 노출 값 설정 단계 폭에 의해 최소 조리개 값의 표시가 다를 경우가 있습니다.
어태치먼트 사이즈	46mm(P=0.75mm)
크기	약 70mm(최대 구경)×32mm(렌즈 마운트 기준면에서부터 렌즈 끝까지, 침동 시)
무게	약 135g

NIKKOR Z 28mm f/2.8 (Special Edition)

마운트	니콘 Z 마운트
초점 거리	28mm
최대구경 비율	1 : 2.8
렌즈 구성	8군 9매(비구면 렌즈 2매)
화각	53°(촬영 범위 DX), 75°(촬영 범위 FX)
초점 방식	멀티 포커스 방식, IF(인터널 포커스) 방식
최단 촬영 거리	촬영면에서 0.19m
최대 촬영 배율	0.2배
조리개 매수	7매(원형 조리개)
조리개 범위	f/2.8-16
어태치먼트 사이즈	52mm(P=0.75mm)
크기	약 71.5mm(최대 구경)×43mm(렌즈 마운트 기준면에서부터 렌즈 끝까지)
무게	약 160g



니콘 디지털 카메라, 렌즈, 스피드라이트, 소프트웨어 등의 구입 상담, 사용법 및 수리 관련 문의를 접수하고 있습니다.

<콜센터>

080-800-6600 수신자 부담 전화입니다.

운영시간 : 9:00~18:00 월요일~금요일 (토요일, 일요일, 공휴일, 연말연시는 휴무)

● FAX 상담은 02-2068-8488



주의

안전한 사용을 위해, 제품을 사용하기 전에 사용설명서를 주의깊게 읽어 주십시오.
설명서는 제품에 동봉된 사용설명서를 참고하거나 웹 사이트에서 확인하여 주십시오.

○ 기재된 사양 및 장비는 제조사의 상황에 따라 사전경고 또는 통지 없이 변경될 수 있습니다. May 2023 ©2023 Nikon Corporation

전국 서비스 센터 안내

■ 서울 본사 직영 서비스 센터 080-800-6600
 ■ 서울역 02-2068-1264
 ■ 강남 02-584-6788

■ 인천 032-524-9198
 ■ 대전 042-673-1064

■ 대구 북구 053-381-1020
 ■ 대구 중구 053-422-5700

■ 부산 051-818-0001
 ■ 광주 062-222-3300

